

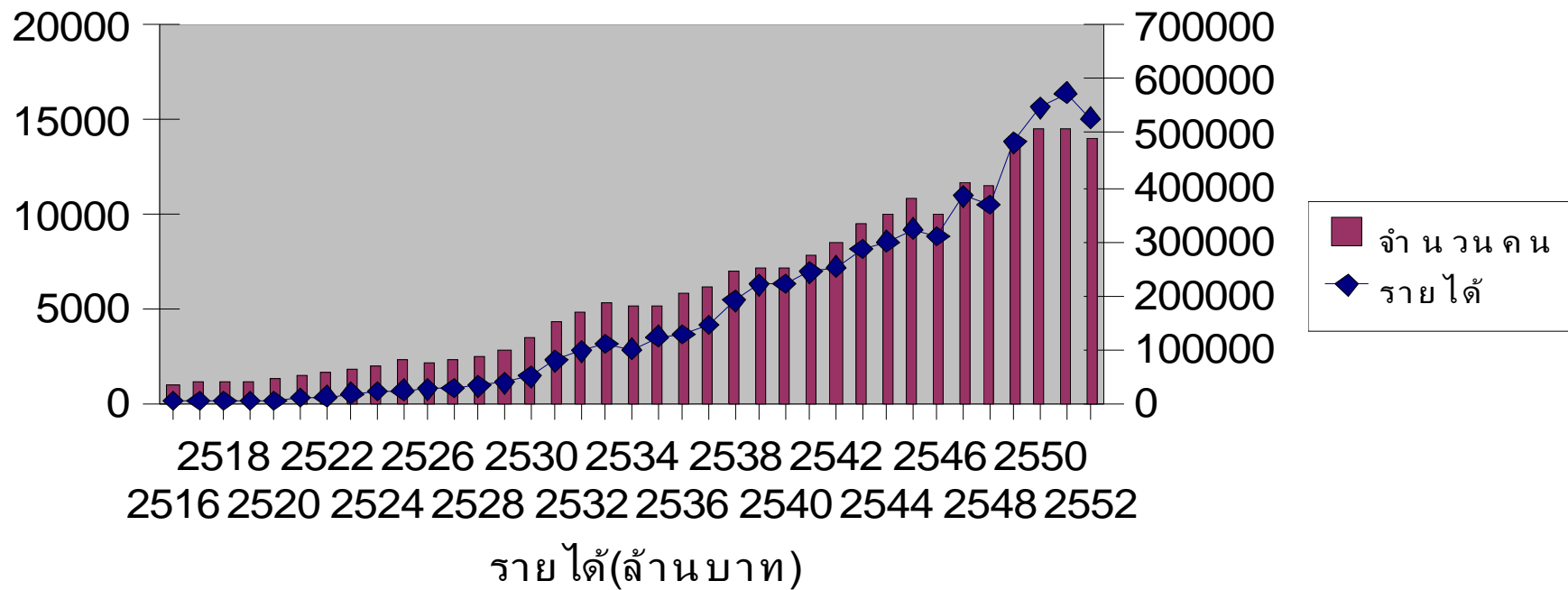
การพัฒนาอุตสาหกรรมการท่องเที่ยว กับความท้าทายใหม่ในเวทีโลก

โดย

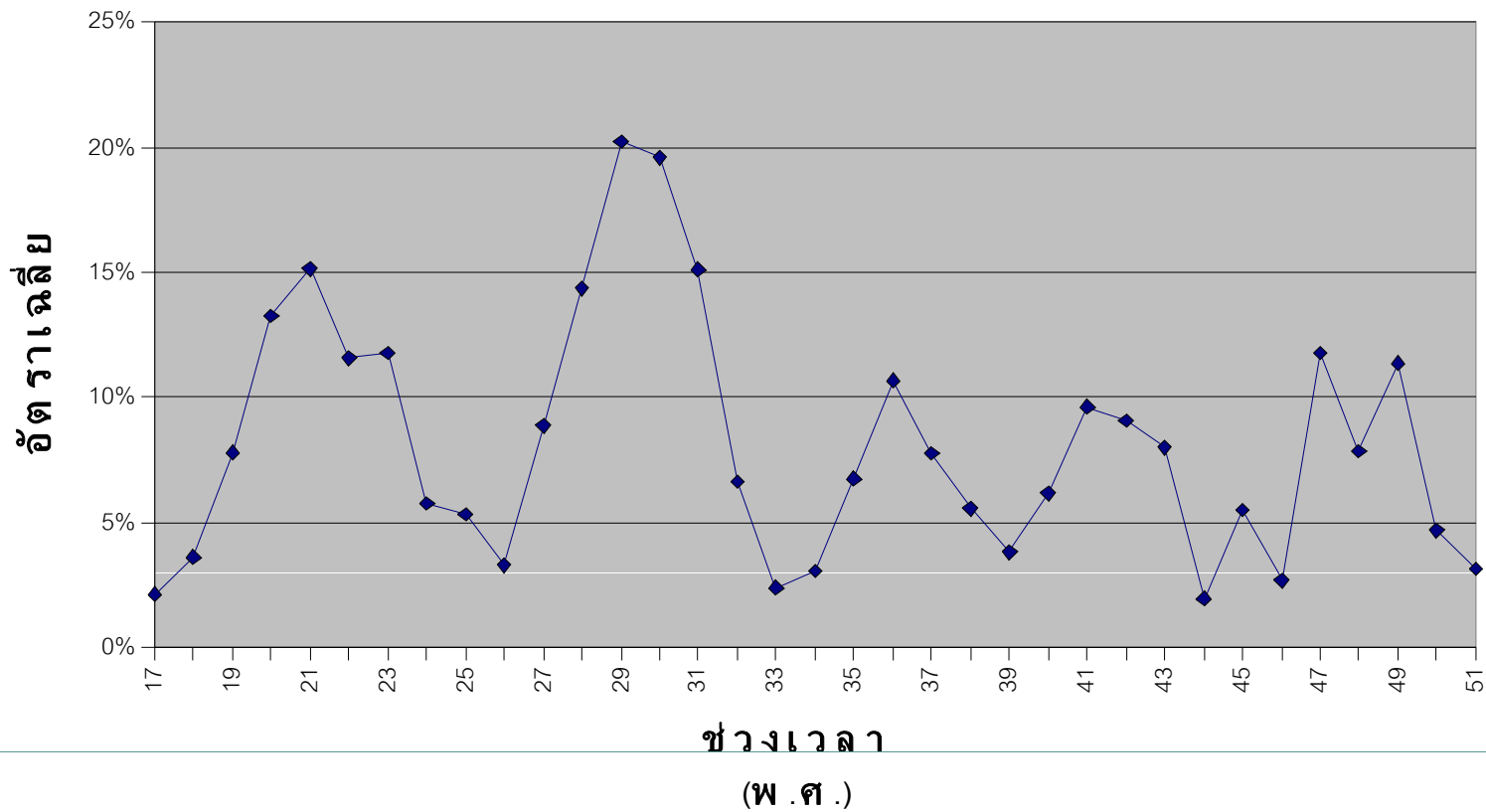
นายกกฤษฎ หิรัญกิจ

ประธานสภาอุตสาหกรรมการท่องเที่ยวแห่งประเทศไทย

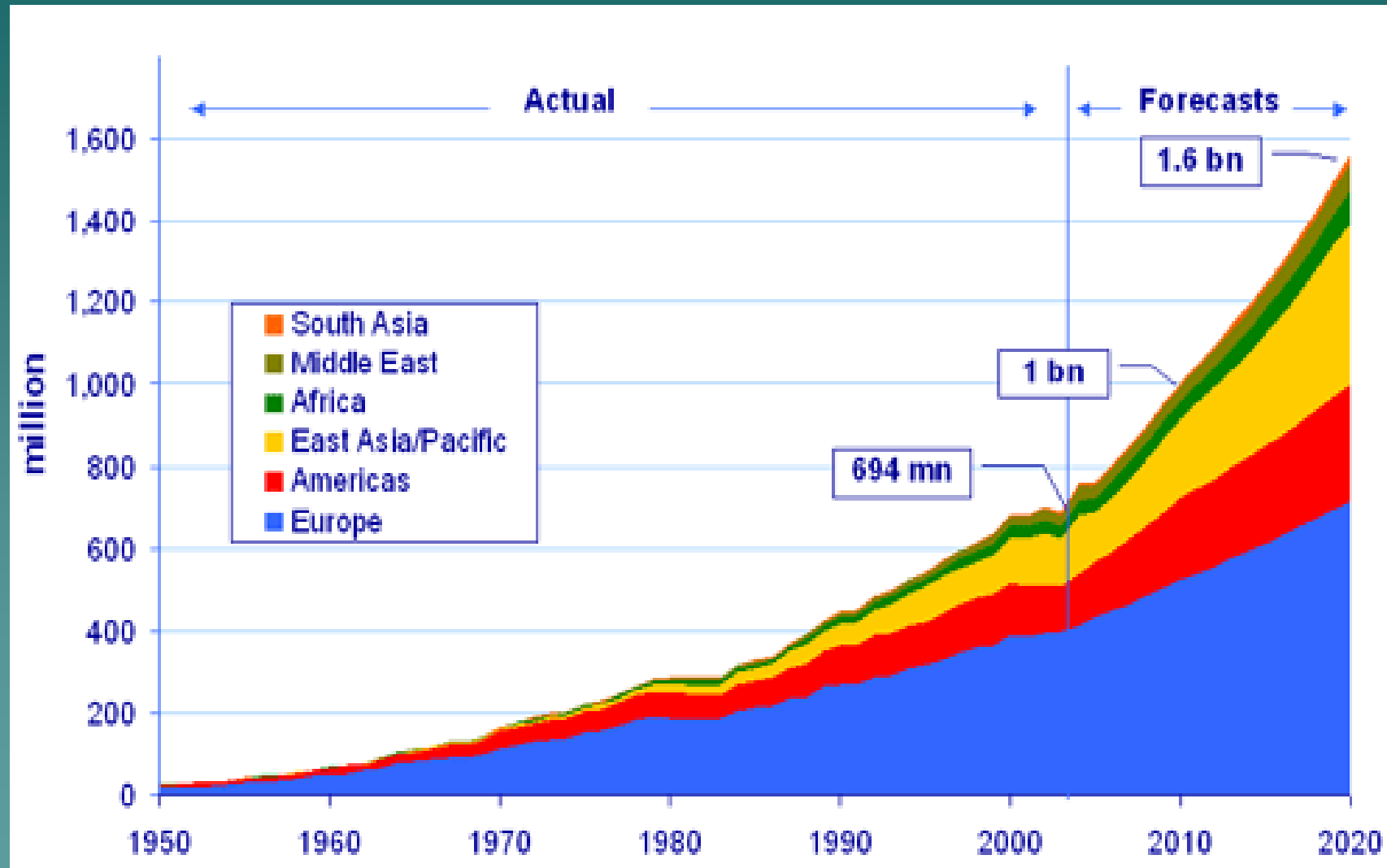
จำนวนและรายได้จากนักท่องเที่ยวต่างประเทศ



ค่าเฉลี่ย อัตราเพิ่มเฉลี่ยของนักท่องเที่ยว



International Tourist Arrivals By Country of Destination



International Tourist Arrivals : UNWTO

	Base Year	Forecasts		Market share (%)		Average annual growth rate (%)
	1995	2010	2020			
		(Million)		1995	2020	1995-2020
World	565	1006	1561	100	100	4.1
Africa	20	47	77	3.6	5.0	5.5
Americas	110	190	282	19.3	18.1	3.8
East Asia and the Pacific	81	195	397	14.4	25.4	6.5
Europe	336	527	717	59.8	45.9	3.1
Middle East	14	36	69	2.2	4.4	6.7
South Asia	4	11	19	0.7	1.2	6.2

International Tourist Arrivals

Thousand

60000

50000

40000

30000

20000

10000

0

1990

1995

2000

2002

2003

2004

2005

2006

2007

China

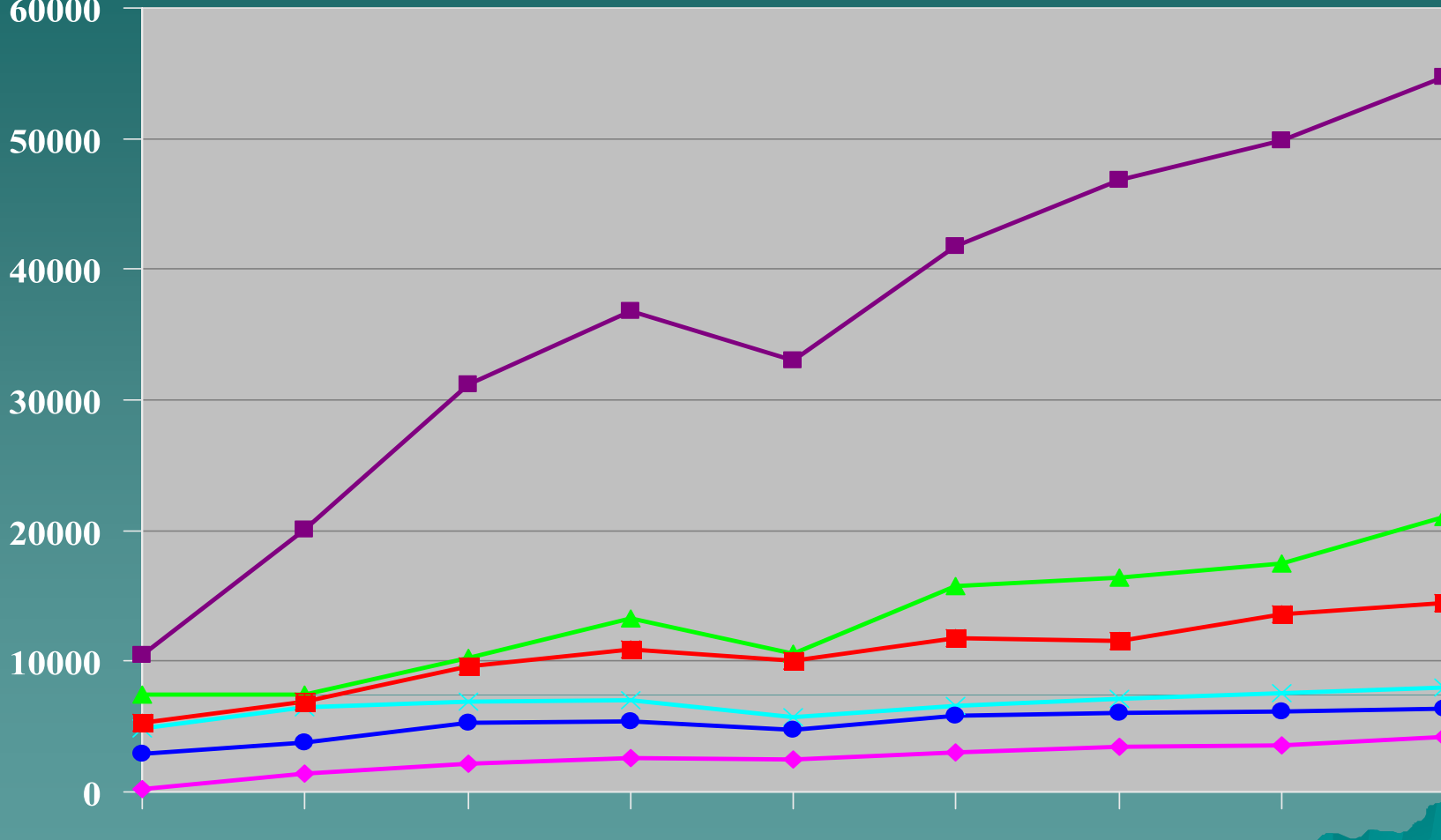
Malaysia

Thailand

Singapore

Korea

Vietnam



International Tourist Arrivals

Thousand

25000

20000

15000

10000

5000

0

1990

1995

2000

2002

2003

2004

2005

2006

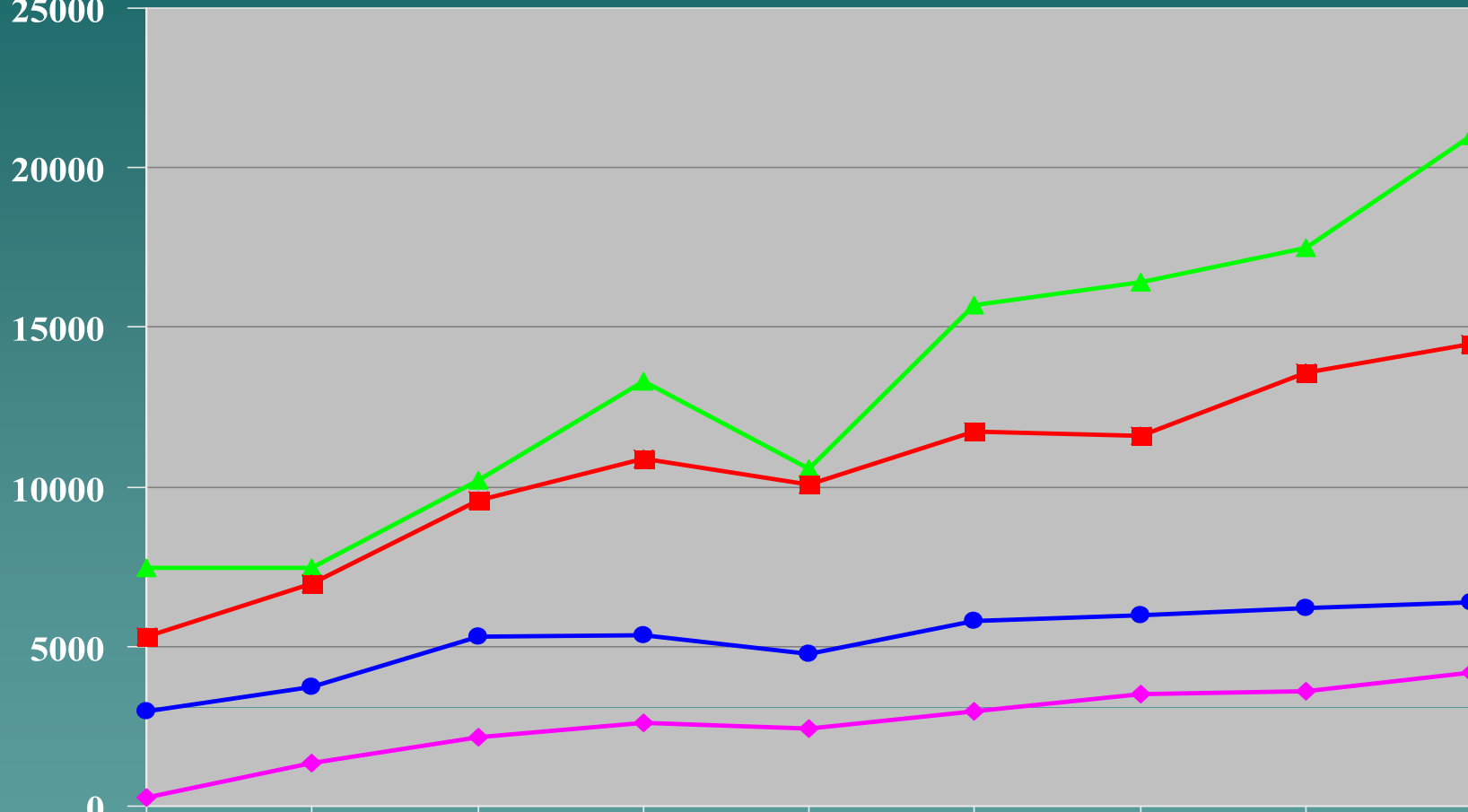
2007

Malaysia

Thailand

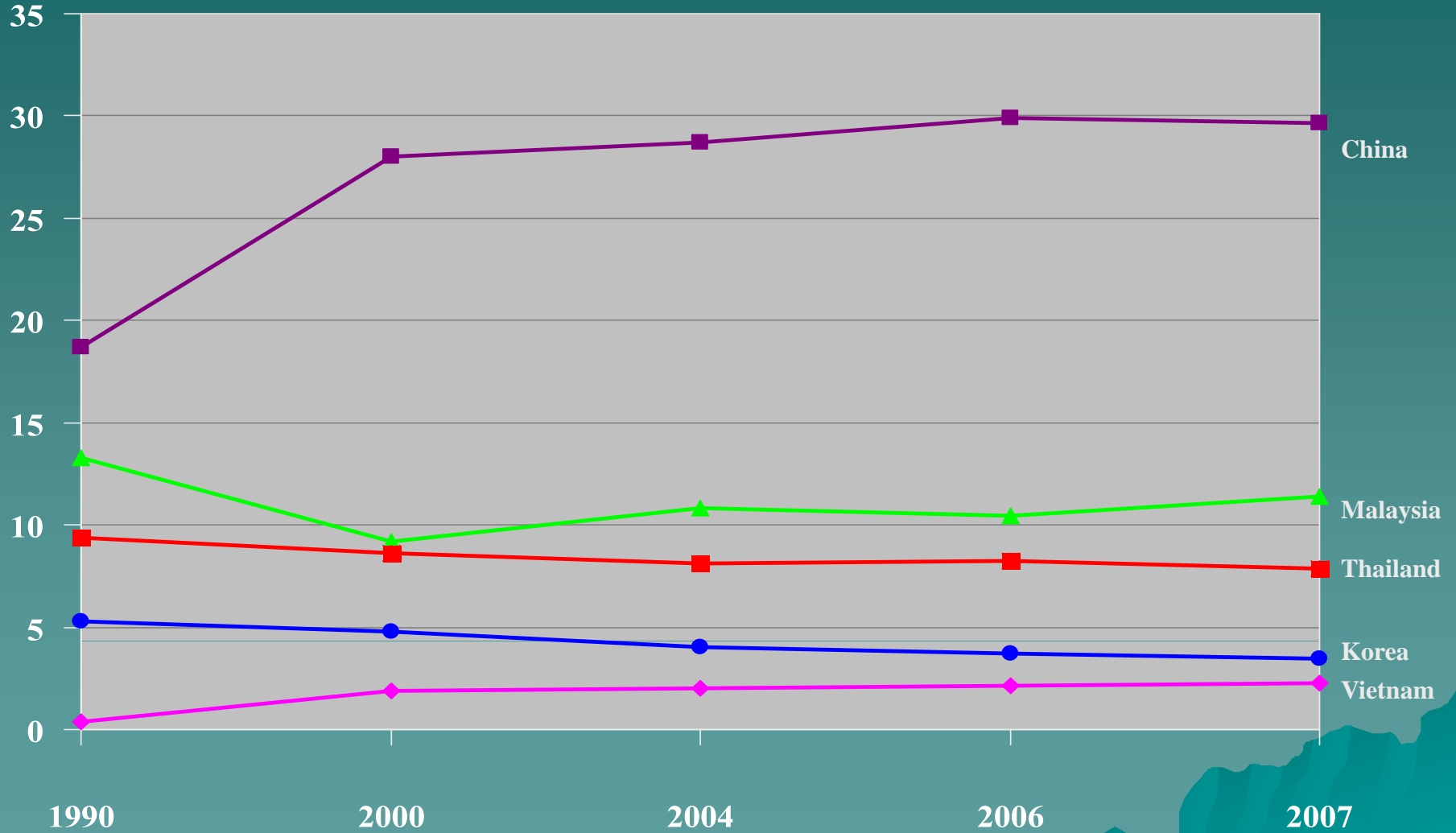
Korea

Vietnam

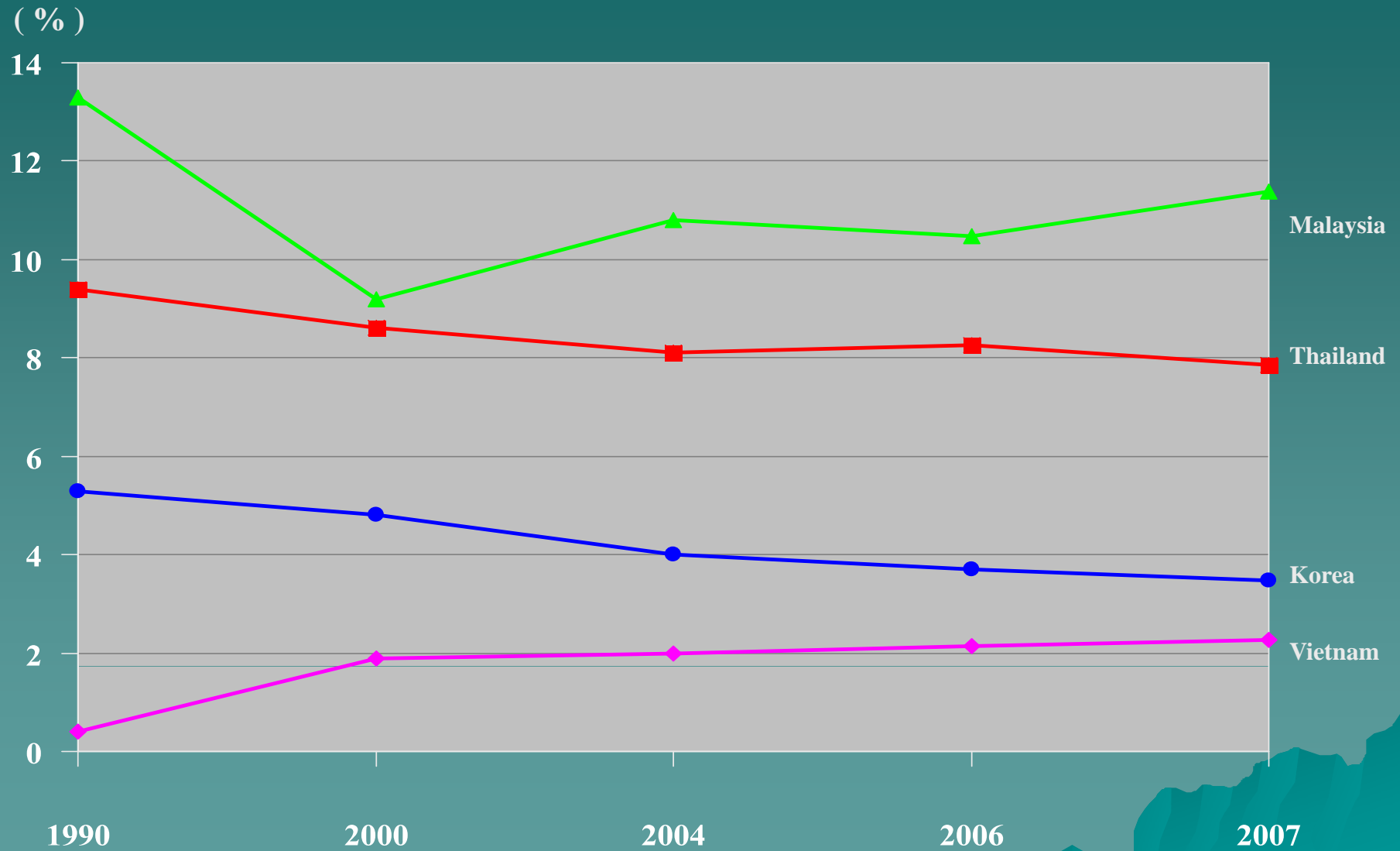


Market Share International Tourist Arrivals

(%)

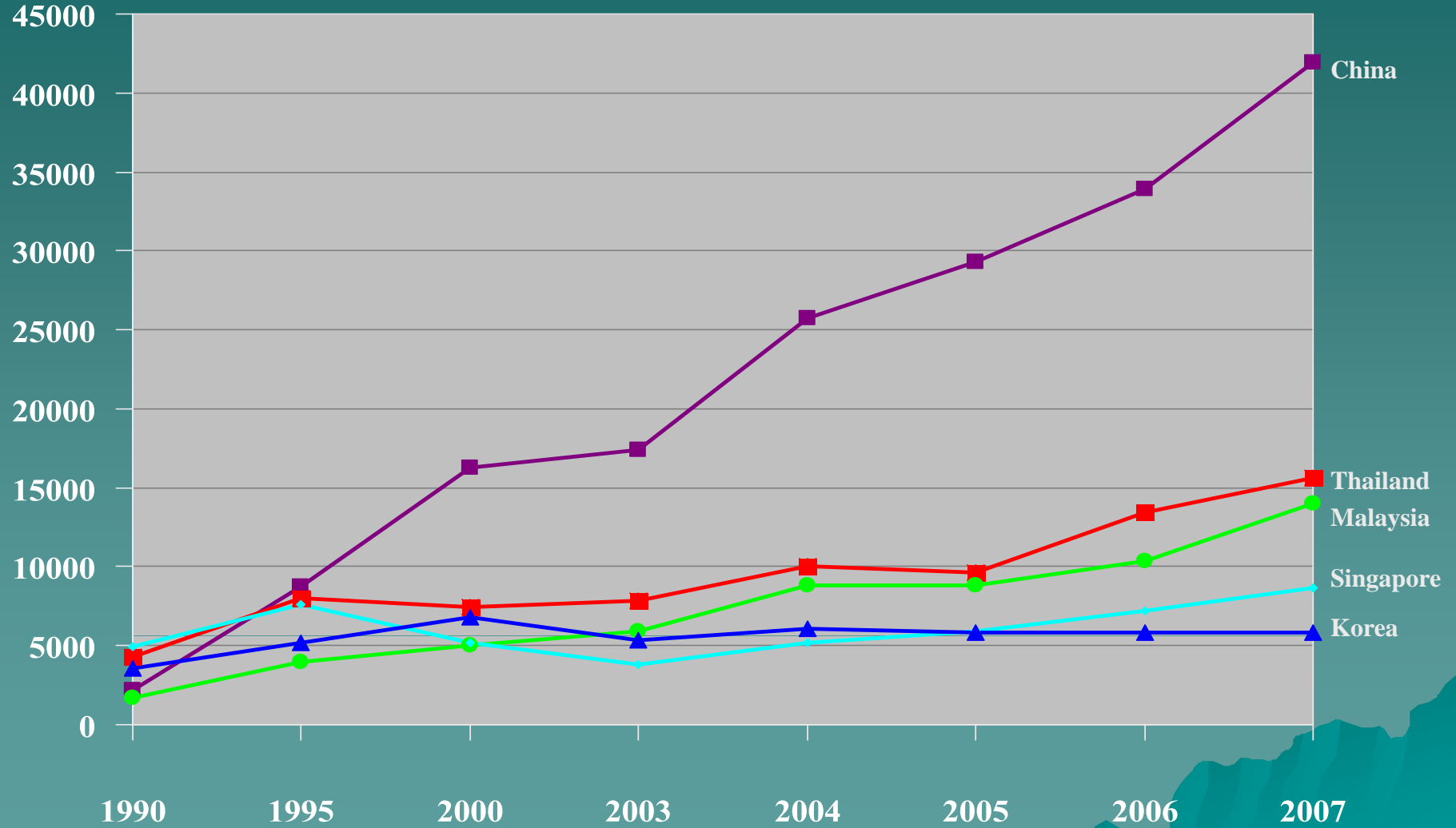


Market Share International Tourist Arrivals

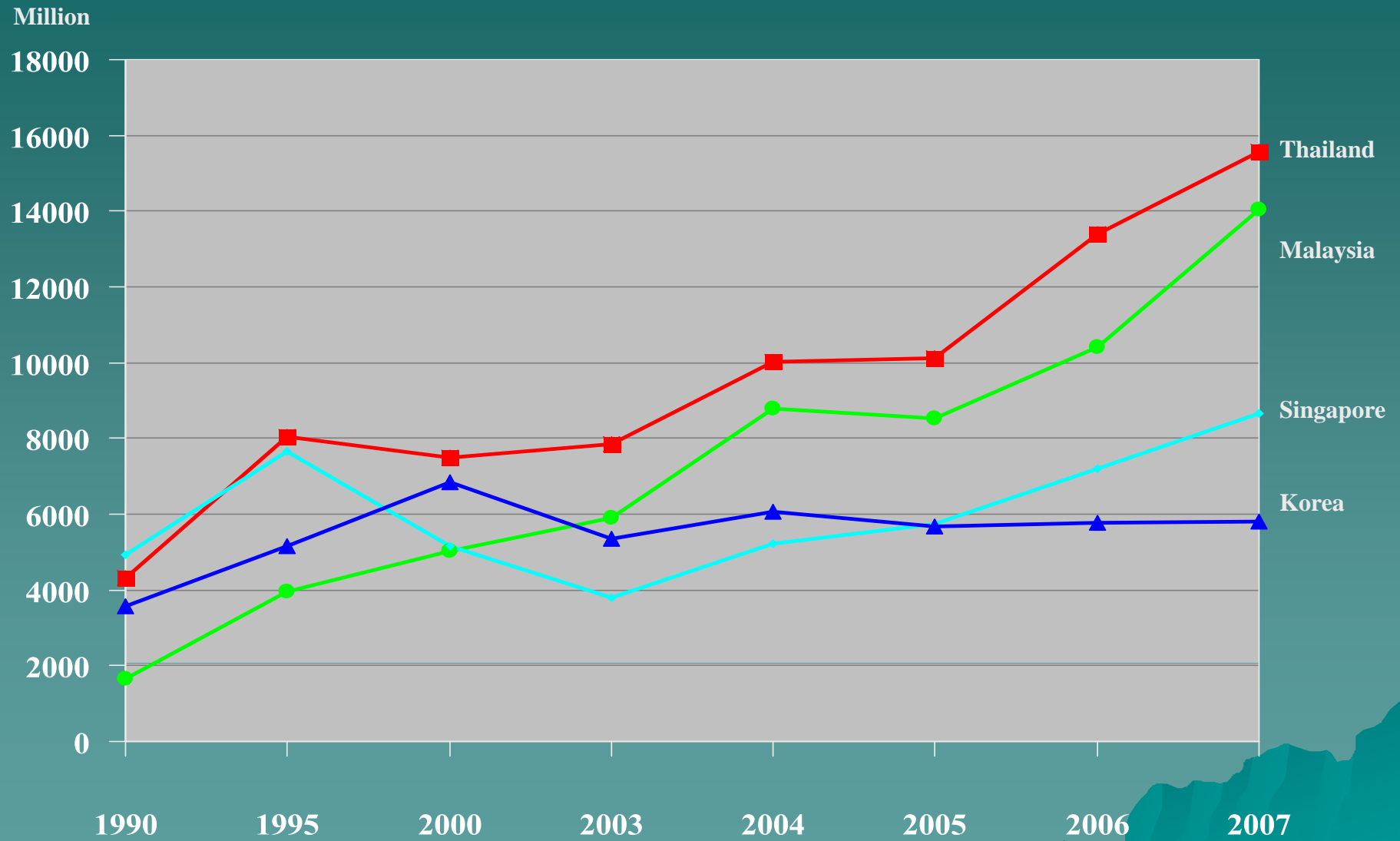


International Tourist Receipts

Million

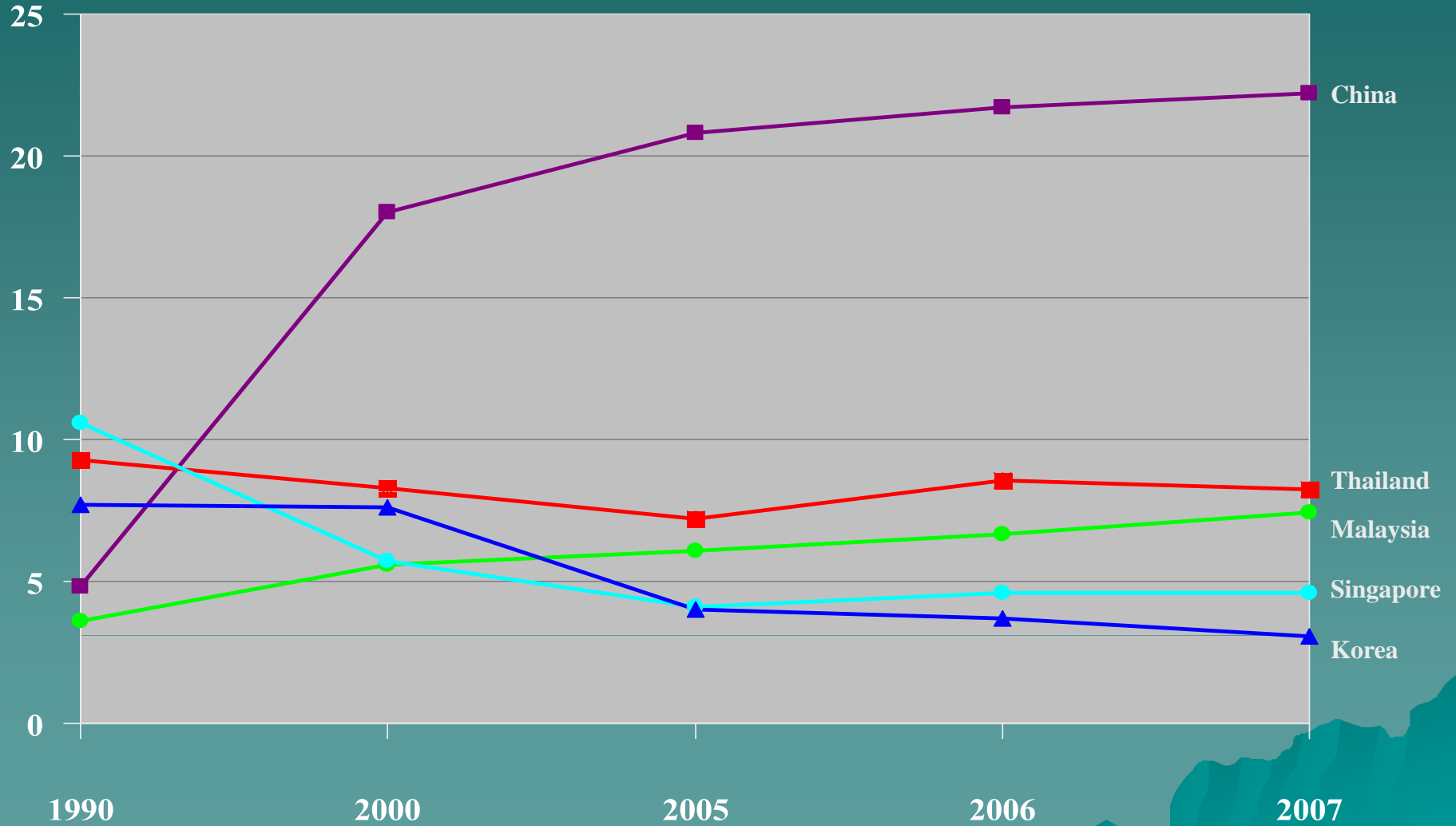


International Tourist Receipts



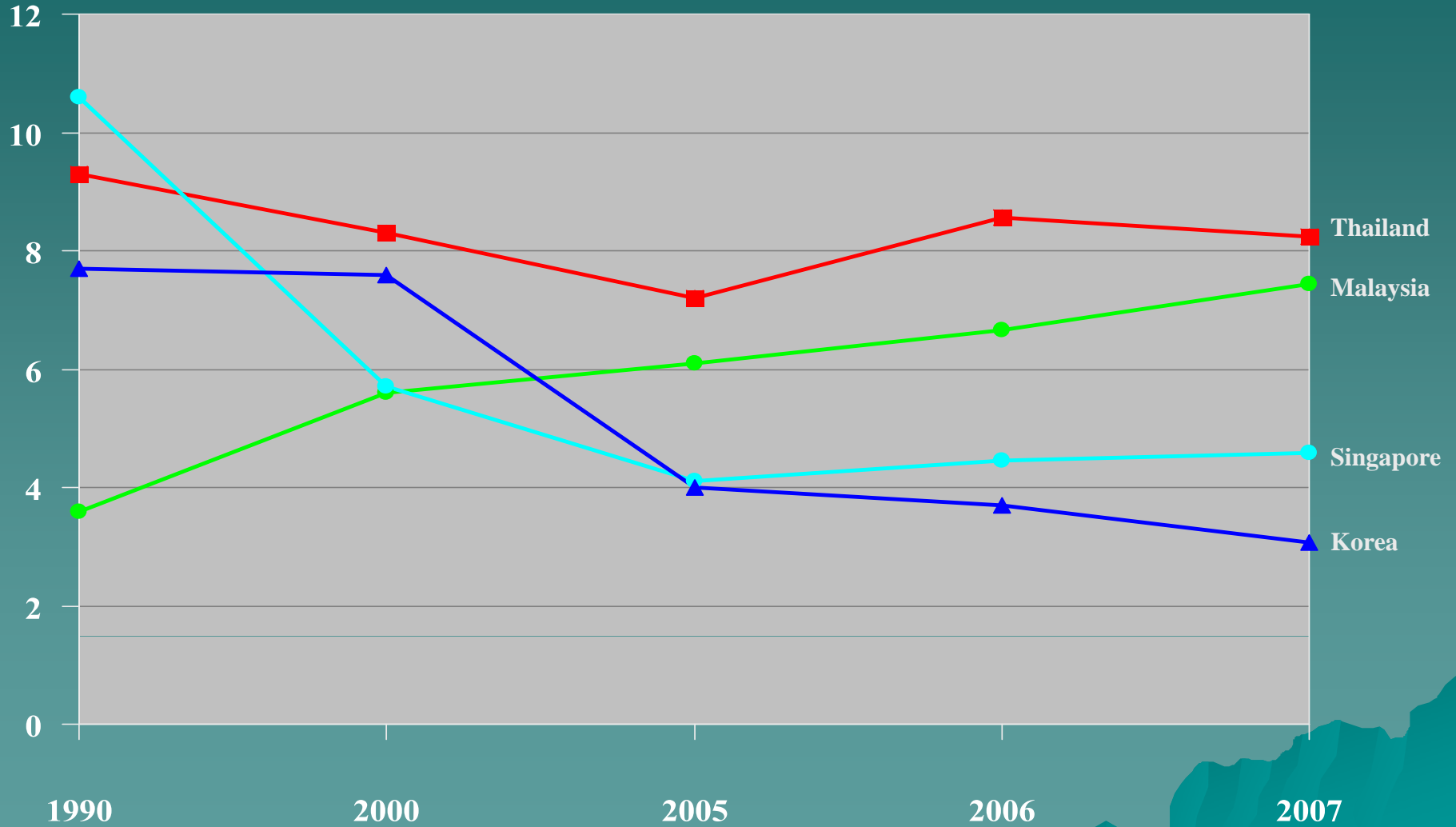
Market Share International Tourist Receipts

(%)



Market Share International Tourist Receipts

(%)



ปัจจัยผลกระทบต่ออุตสาหกรรมท่องเที่ยว ปี 2552

- ความขัดแย้งทางการเมือง
- ภาวะวิกฤติเศรษฐกิจโลกตกต่ำ
- ภาวะวิกฤติการแพร่ระบาดของไข้หวัดใหญ่ H1N1

มาตรการช่วยเหลือจากภาครัฐ

1. มาตรการเยียวยาผู้ประกอบการ

- สินเชื่อ SME (ศพว.และออมสิน) รายละ 5 ล้านบาท $i=MLR-3$ ระยะเวลา 2 ปี วงเงิน 5,000 ล้านบาท
- สินเชื่อชะลอการเลิกจ้าง (ศพว.) $i=MLR$ ระยะเวลา 5 ปี วงเงิน 6,000 ล้านบาท
- บยส. ค้ำประกันสินเชื่อ วงเงิน 30,000 ล้านบาท
- โครงการต้นกล้าอาชีพปี 52 เพื่อชะลอการเลิกจ้างภาคท่องเที่ยว 500 ล้านบาท

2. มาตรการฟื้นฟูการท่องเที่ยว

- เพิ่มงบด้านการตลาดให้ ททท. 1,450 ล้านบาท (ต่างประเทศ 600 ล้านบาท , ในประเทศ 850 ล้านบาท)
- ให้บริษัทจัดสัมมนาในประเทศปี 2552 หักค่าใช้จ่ายได้ 2 เท่า
- ให้ส่วนราชการปรับแผนมาสัมมนาในประเทศ
- ยกเว้นค่า VISA ถึง 4 มี.ค. 53
- ลดค่าเช่าอุทยานฯ ถึง 31 ต.ค. 52

2. มาตรการฟื้นฟูการท่องเที่ยว (ต่อ)

- ลดค่าธรรมเนียมทำอากาศยาน ถึง 30 ก.ย. 53
- ยกเว้นค่าธรรมเนียมธุรกิจโรงแรม ปี 2553
- ลดค่าประกันการใช้ไฟฟ้า เหลือ 1.25 เท่า
- การขยายวันหยุดตามประเพณี
- ประกาศแผนกู้วิกฤติท่องเที่ยวเป็นวาระแห่งชาติ

แนวโน้มการท่องเที่ยวในอนาคต

- ท่องเที่ยวระยะใกล้
- ท่องเที่ยวอย่างมีคุณค่า
- ใส่ใจภาวะสิ่งแวดล้อม และเป็นมิตรกับธรรมชาติ
- ท่องเที่ยวตาม Lifestyle เป็นเรื่องๆ
- ท่องเที่ยวกลุ่มเล็ก และเดินทางเอง
- ช่องทางการขายผ่าน IT

แนวคิดการพัฒนาท่องเที่ยวไทย

- ต้องรักษาส่วนแบ่งตลาดเดิม
- สร้าง Business Life Cycle ใหม่ โดยหา Product ใหม่
- มองมิติท่องเที่ยวกว้างกว่าการหารายได้จากนักท่องเที่ยว เช่น การลงทุนเพื่อการท่องเที่ยว, การสร้างธุรกิจต่อเนื่อง อาทิ การแพทย์ การศึกษา ภาพยนตร์ ร้านอาหารไทย
- พัฒนาจุดแข็งความเป็นไทยมาใช้ประโยชน์ (Cultural Society)
- สร้าง Brand ด้านท่องเที่ยวในทุกระดับ ทั้งระดับกลุ่มพื้นที่, จังหวัด หรือของธุรกิจ