

# e-Services of The Revenue Department

(ก้าวสำคัญของ Back Office สู่ Front Office เพื่อการบริการที่ดีเลิศ)

Jantima Sirisaengtaksin  
Principle Advisor  
30 June 2010

# Content

- e-Government development
- Internet ของกรมสรรพากร
- การดำเนินการเพื่อก้าวสู่ความเป็น e-Revenue ในการบริการประชาชน
- ทำอย่างไรให้เว็บไซต์ได้มาตรฐาน
- Awareness of e-Services

# e-Government development

- The United Nations Public Administration Network (UNPAN) defines e-government as :  
“.....utilizing the Internet and the World Wide Web for delivering government information and services to CITIZENs.....”

# e-Government development

- A MORE TIMELY, EFFECTIVE AND COST EFFICIENT WAY

# e-Government development

- Should the Government have the Budget for information, for ICT?

# e-Government development

- If people could utilize IT to gain knowledge. It would be wonderful and it can be done.
- เกิดความเสมอภาค ความเท่าเทียม ในการให้ข้อมูล ข่าวสารและบริการให้เป็นประโยชน์แก่ประชาชน
- 2015 information Society should be established.

# E-Government development in South-Eastern Asia

Country	E-government development index value		World e-government development ranking	
	2010	2008	2010	2008
Singapore	0.7476	0.7009	11	23
Malaysia	0.6101	0.6063	32	34
Brunei Darussalam	0.4796	0.4667	68	87
Thailand	0.4653	0.5031	76	64
Philippines	0.4637	0.5001	78	66
Viet Nam	0.4454	0.4558	90	91
Indonesia	0.4026	0.4107	109	106
Cambodia	0.2878	0.2989	140	139
Myanmar	0.2818	0.2922	141	144
Lao People's Democratic Republic	0.2637	0.2383	151	156
Timor-Leste	0.2273	0.2462	162	155
Sub-regional average	0.4250	0.4290		
World average	0.4406	0.4514		

**Internet** ของกรมสรรพากร



# ระบบงานที่ให้บริการประชาชน (Internet)

**กรมสรรพากร**  
THE REVENUE DEPARTMENT  
www.rd.go.th

**e-Revenue** กรมสรรพากร 90 ซอยพหลโยธิน 7 ถนนพหลโยธิน แขวงสามเสนใน เขตพญาไท กรุงเทพฯ 10400 (แผนที่เส้นทาง)

เกี่ยวกับกรมสรรพากร    ห้องข่าว    บริการอิเล็กทรอนิกส์    ความรู้เรื่องภาษี    บริการข้อมูล    อ้างอิง    Web Services

English   Search   FAQ

## กำหนดยื่นแบบ เดือน มิถุนายน

- ก.จ.ค.1 , ก.จ.ค.2 , ก.จ.ค.3 , ก.จ.ค.53 ภายในวันที่ 7
- ก.พ.30 , ก.ธ.40 ภายในวันที่ 15

### WHAT'S NEW

**ช่วยกันมีส่วนร่วม**  
ในการปรับปรุงกฎหมายกรมสรรพากร

**งานสัมพันธ์ ROH**  
Regional Operating Headquarters  
ครั้งที่ 1 และ 2

- การจดทะเบียนภาษีมูลค่าเพิ่มและภาษีธุรกิจเฉพาะผ่านเครือข่ายอินเทอร์เน็ต
- กรมสรรพากรจัดสัมมนาฟรี เรื่อง "เตรียมตัวดี ไม่ผิดพลาด" (ก.ธ.51)
- การชำระภาษีผ่าน TAX SMART CARD
- **ตรวจสอบผลการพิจารณาคำร้องขอขยายกำหนดเวลา**

### e-Services

- ยื่นแบบผ่านอินเทอร์เน็ต
- ขอลิขสิทธิ์จดทะเบียนการค้า
- บริการจดทะเบียน
- ระบบคืนภาษีมูลค่าเพิ่มให้กับนักท่องเที่ยว

### HOTMENU

- บริการให้ความรู้เรื่องการยื่นแบบผ่านอินเทอร์เน็ต
- สรรพากร Call Center 0-2272-8000
- สอบถามปัญหา/แนะนำ/ร้องเรียน (ติดต่อกรมสรรพากร : Contact Us)
- Operator คลองประจักษ์หน่วยงาน
- DOWNLOAD
- บริการจดทะเบียน Online

### ประมวลภาพ ข่าว

การสัมมนาให้บริการชำระเงินภาษีอากรด้วยบัตร TAX SMART CARD

นายกรัฐมนตรียังเปิดงาน ROH Forum 2

# ระบบงานที่ให้บริการประชาชน (Internet)

- e-filing
- Web Services
- e-PPP
- Tax Smart Card
- e-VRT & Cloud Computing

# e-Filing



กรมสรรพากร

สำนักบริหารการทะเบียนทางอิเล็กทรอนิกส์

สะดวก รวดเร็ว ประหยัด

☎ 0-2272-8000

+ สิทธิพิเศษสำหรับสมาชิกที่ยื่นแบบฯผ่านอินเทอร์เน็ต e\_filing@rdserver.rd.go.th

สัมมนาภาษี **ฟรี!**  
“**ฟ้าวิฤกษ์** ทิศตปัญหาภาษีฉบับได้นิติบุคคล”  
26-26 สิงหาคม 2553

สำรองที่นั่ง [สัมมนา](#)

## WHAT 'S NEW

ดาวน์โหลดโปรแกรมบันทึกแบบ ภ.ง.ด.50 (Offline) เวอร์ชัน 2553 สำหรับนิติบุคคลที่ประสงค์ยื่นแบบฯ รอบเวลาบัญชีปี 2552 ซึ่งใช้สิทธิหักค่าใช้จ่ายตาม พ.ร.ฎ. ฉบับที่ 458 และ 438 ครบตามเวลาที่กฎหมายกำหนดแล้ว **HOT!**  
พิมพ์แบบ / ใบเสร็จ ภ.ง.ด. [ 90 ] [ 91 ] [ 94 ] [ คำแนะนำ ] [ 91นายจ้าง ]  
ตรวจสอบผลการคืนภาษีเงินได้บุคคลธรรมดาที่ยื่นทางอินเทอร์เน็ต  
ส่ง / ตรวจสอบการส่ง เอกสารประกอบการคืนภาษีเงินได้บุคคลธรรมดา **HOT!**  
ตรวจสอบผลการยื่น ภ.อ.01 สำหรับผู้ประกอบการ  
ตรวจสอบผลการยื่นแบบทางอินเทอร์เน็ต สำหรับผู้ประกอบการ

English Version

## แนะนำบริการ

- แนะนำการยื่นแบบ การใช้งานโปรแกรมประกอบการยื่นแบบฯ และการแก้ปัญหาการใช้งาน  
>> [รายละเอียด](#)

## แนะนำหน่วยรับชำระภาษี

- แนะนำช่องทางการชำระภาษี และหน่วยรับชำระภาษี  
>> [รายละเอียด](#)

## บริการสมาชิก

- บริการสมัครสมาชิก แก้ไขข้อมูลสมาชิก และรหัสผ่าน เพิ่ม-ลดประเภทแบบฯ พิมพ์ใบเสร็จ ฯลฯ  
>> [ทำรายการต่อ](#)

## บริการยื่นแบบฯ

- บริการยื่นแบบและชำระภาษี ผ่านระบบอินเทอร์เน็ต  
>> [ทำรายการต่อ](#)

[www.rd.go.th](http://www.rd.go.th) | [about](#) | [contact](#) | [FAQs](#) **HOT!** | [Poll](#)

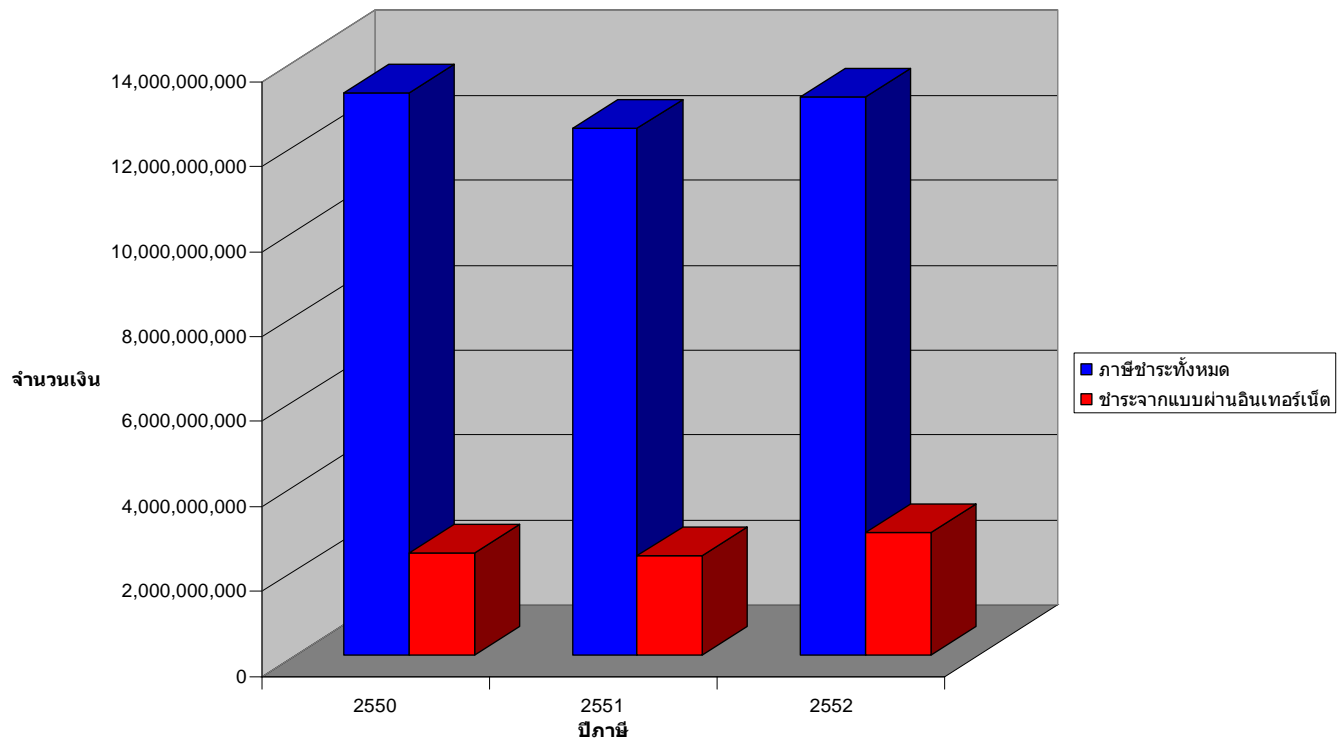
© ลิขสิทธิ์ของสำนักบริหารการทะเบียนทางอิเล็กทรอนิกส์ (บ.อ.) สงวนลิขสิทธิ์

# e-Filing

- เริ่มเปิดให้บริการเมื่อวันที่ 2 เมษายน 2544
- ระยะเวลาให้บริการยื่นแบบฯ ภาษีมูลค่าเพิ่ม (ภ.พ.30)
- ปัจจุบันเปิดให้บริการครบทุกแบบและทุกประเภทภาษี (4 ประเภทภาษี 15 แบบแสดงรายการ)
- ชำระภาษีผ่านช่องทางชำระเงินด้วยระบบ e-Payment

# e-Filing

เปรียบเทียบจำนวนภาษีที่ชำระพร้อมแบบ



# Web Services



**กรมสรรพากร**  
The Revenue Department  
เต็มใจ เต็มใจ ให้ประชาชน

เกี่ยวกับกรมสรรพากร | ห้องข่าว | บริการอิเล็กทรอนิกส์ | ความรู้เรื่องภาษี | บริการข้อมูล | อ้างอิง | FAQ

Q

กรมสรรพากร

ค้นหาขั้นสูง

- เกี่ยวกับโครงการ ▶
- แนะนำบริการ ▶
- Common Service ▶
- TIN Service ▶
- VRT Service ▶
- VAT Service ▶
- GEM Services ▶
- TCL Service ▶
- CIT Service ▶
- Joint Service ▶

WebServices



Last update : Tuesday, May 11, 2010

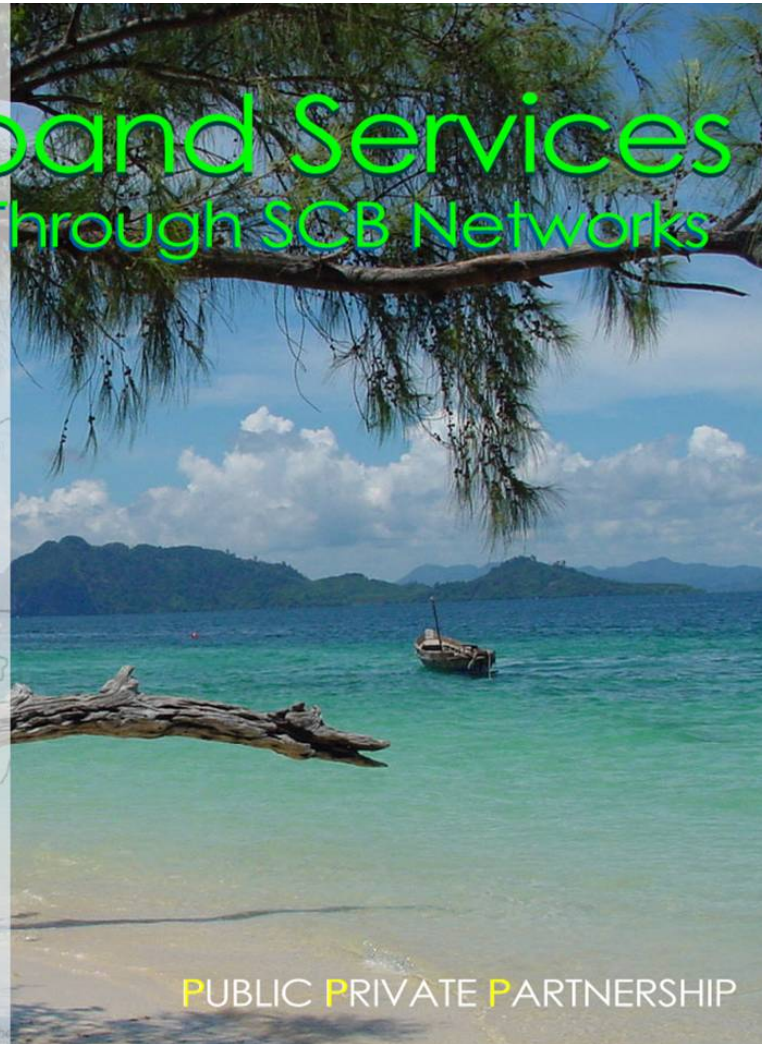
Navigator : Web Services

หน้าหลัก | English | แผนผังเว็บไซต์ | แนะนำเว็บไซต์ | ติดต่อกรมสรรพากร



# e-PPP

## Expand Services Through SCB Networks



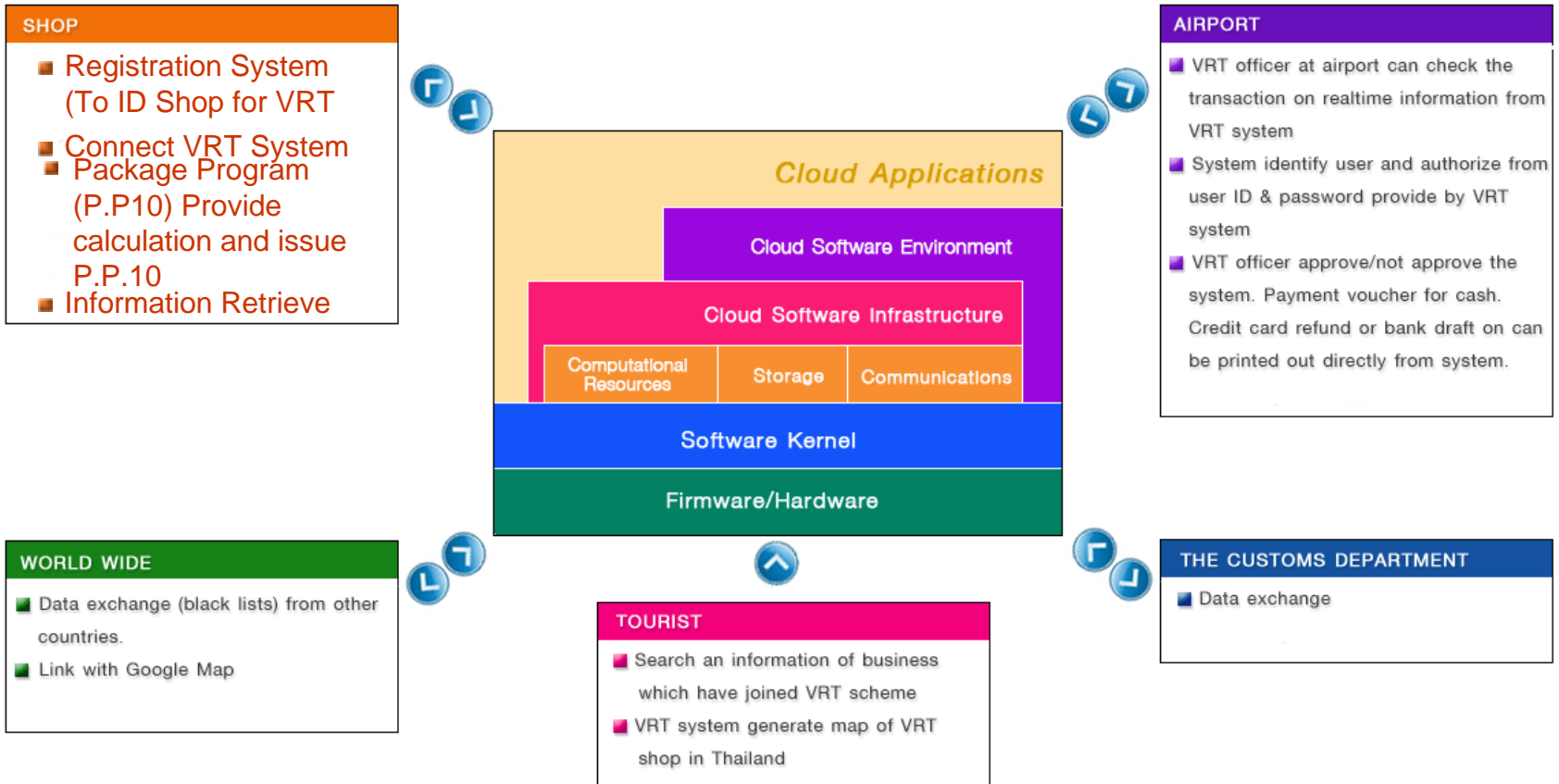
PUBLIC PRIVATE PARTNERSHIP

# Tax Smart Card

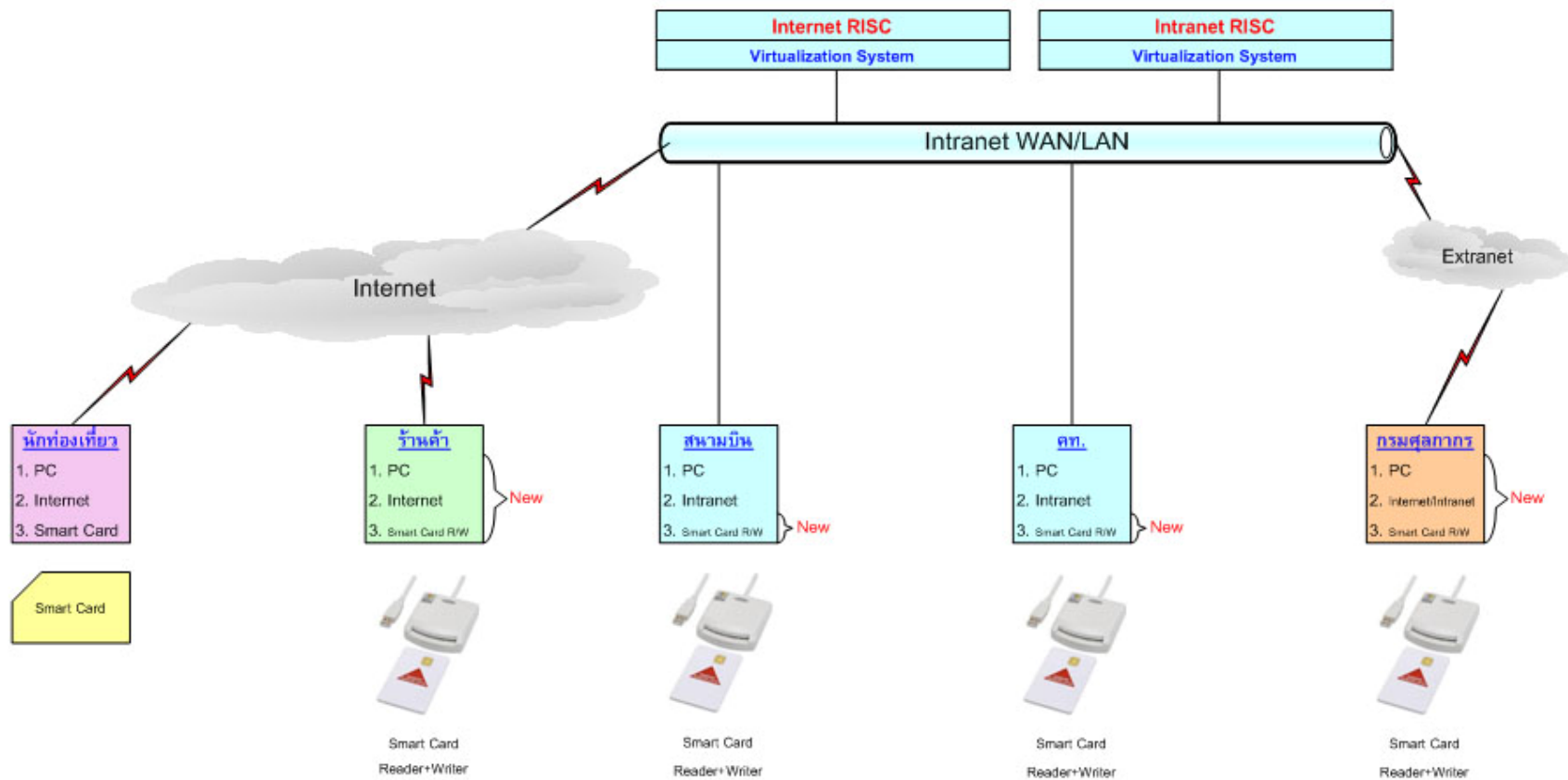
- ช่องทางใหม่ในการชำระภาษีอากร
- ใช้ชำระภาษีได้ทุกประเภทภาษี
- ชำระภาษีได้ที่สำนักงานสรรพากรพื้นที่สาขาในกรุงเทพฯ จำนวน 51 แห่ง และธนาคาร 3 แห่ง (ธนาคารกรุงเทพ ธนาคารกรุงไทย และธนาคารกสิกรไทย)
- ธนาคารฯ คิดค่าธรรมเนียม 15 บาท ต่อ 1 รายการ



# e-VRT & Cloud Computing



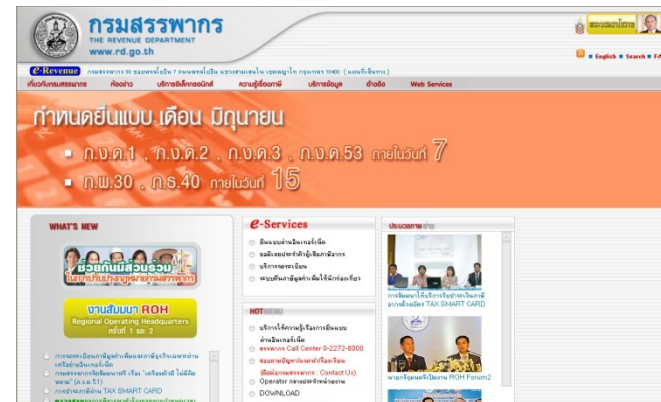
# VRT – Smart Card



การดำเนินการเพื่อก้าวสู่ความเป็น  
e-Revenue ในการบริการประชาชน

# การดำเนินการเพื่อก้าวสู่ความเป็น e-Revenue ในการบริการประชาชน

- ให้ข้อมูลข่าวสารแก่ประชาชนอย่างสม่ำเสมอ และทันสมัย ด้วยความถูกต้องเชื่อถือได้ เช่น กรมสรรพากร จัดให้มี web site สำหรับเสนอข่าวสารอย่างต่อเนื่อง และทันสมัยแก่ประชาชนและเจ้าหน้าที่





# การดำเนินการเพื่อก้าวสู่ความเป็น e-Revenue ในการบริการประชาชน

- ให้บริการแก่ผู้เสียภาษีและประชาชนทั่วไปในด้านการเรียนรู้และสอบถามข้อมูลทั้งทาง online e-mail หรือโทรศัพท์
  - ประมวลรัษฎากร
  - Call Center



# การดำเนินการเพื่อก้าวสู่ความเป็น e-Revenue ในการบริการประชาชน

- สามารถจัดทำรายการโอน ติดต่อกับหน่วยงานของรัฐ เช่น การชำระภาษีและแลกเปลี่ยนข้อมูลผ่าน Tax Portal

# การดำเนินการเพื่อก้าวสู่ความเป็น e-Revenue ในการบริการประชาชน

- วางแผนการใช้ระบบ ICT
  - เลือกเทคโนโลยีต่าง ๆ เพื่อพัฒนาระบบงาน
  - นำ Web Base Technology มาใช้ในการพัฒนาระบบฯ
  - วิเคราะห์และวางแผนในด้าน Hardware และ Infrastructure



# การดำเนินการเพื่อก้าวสู่ความเป็น e-Revenue ในการบริการประชาชน

- สร้างมาตรฐานข้อมูลเพื่อความพร้อมในการใช้ข้อมูลร่วมกัน  
เพื่อการพัฒนาโครงสร้างข้อมูลที่เป็นเอกภาพ เช่น XML
- เตรียมความพร้อมทางด้านบุคลากร
- นำกรมสรรพากรก้าวสู่บริการอิเล็กทรอนิกส์
  - ทดลองและเรียนรู้
  - ทดลองและปรับใช้
  - ปรับเปลี่ยนและแปลงงาน
  - กระจายครอบคลุมและเชื่อมต่อ

ทำอย่างไรให้เว็บไซต์ได้มาตรฐาน

# ทำอย่างไรให้เว็บไซต์ได้มาตรฐาน

- กำหนดองค์ประกอบพื้นฐานในการออกแบบ
- กำหนดมาตรฐานภายในเว็บไซต์

# ทำอย่างไรให้เว็บไซต์ได้มาตรฐาน

- กำหนดองค์ประกอบพื้นฐานในการออกแบบ
  - ความเรียบง่าย
  - ความสม่ำเสมอ
  - ความเป็นเอกลักษณ์
  - เนื้อหา
  - รูปลักษณ์
  - ระบบเนวิเกชัน
  - ใช้งานได้โดยไม่ข้้อจำกัด
  - คุณภาพในการออกแบบ
  - ระบบการใช้งานที่ถูกต้อง

# ทำอย่างไรให้เว็บไซต์ได้มาตรฐาน

## ● กำหนดมาตรฐานภายในเว็บไซต์

### 1. Template ในระบบบริหารจัดการเว็บเพจ (Content management system)

หน้าหลักสำหรับ Intranet สำนักงานต่าง ๆ / สภ./สท มี ให้เลือก 7 สี (ม่วง, ฟ้า, เขียว, แดง, ทอง, ส้ม, ชมพู)



> Download file HTML, Images and Script Template Typo3



> Download file HTML, Images and Script Template Typo3



> Download file HTML, Images and Script Template Typo3



> Download file HTML, Images and Script Template Typo3



> Download file HTML, Images and Script Template Typo3



> Download file HTML, Images and Script Template Typo3



> Download file HTML, Images and Script Template Typo3

หน้าหลักสำหรับ Internet สำนักงานสหภาพภาค / สำนักงานสหภาพพื้นที่ มี ให้เลือก 6 สี



> Download file HTML, Images and Script Template Typo3



> Download file HTML, Images and Script Template Typo3



> Download file HTML, Images and Script Template Typo3



> Download file HTML, Images and Script Template Typo3



> Download file HTML, Images and Script Template Typo3



> Download file HTML, Images and Script Template Typo3

# Awareness of e-Services

- Risk Assessment
- Warning Service
- Communication
- Preparedness

# ทำอย่างไรให้เป็นรัฐบาลที่จิวแต่แจ้ว

- For the new information Age
- There will be the New Search engine, a new security platform and speed network
- What is the new media electronic media



Thank you