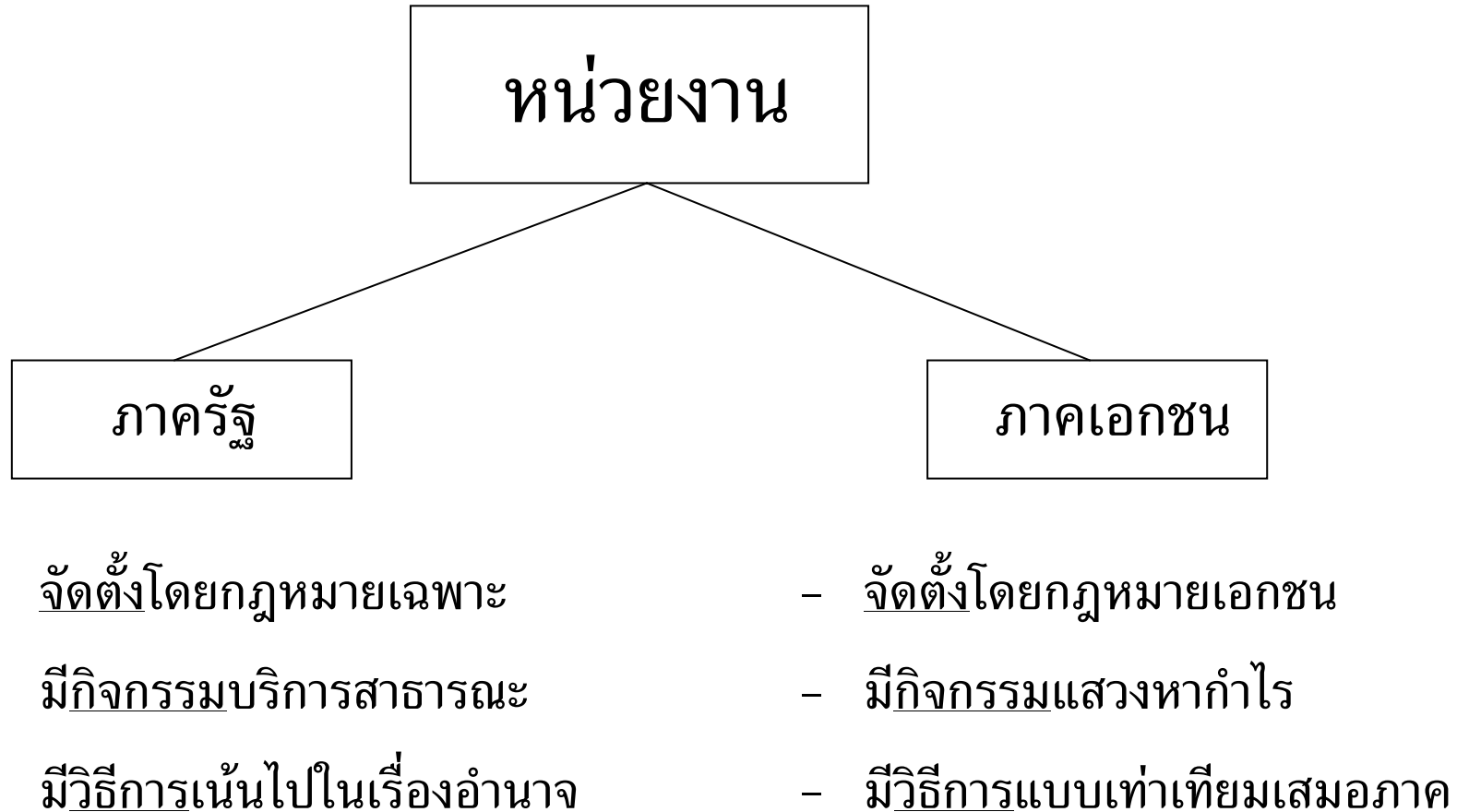


ภาพรวมองค์การมหาชน : จุดกำเนิดของการจัดตั้ง  
วัตถุประสงค์ และคุณลักษณะองค์กร  
โดย

ศาสตราจารย์ ดร. สมคิด เลิศไพฑูรย์  
คณบดีคณะนิติศาสตร์ มหาวิทยาลัยธรรมศาสตร์

**แนวความคิดเกี่ยวกับ  
หน่วยงานภาครัฐ / เอกชน**



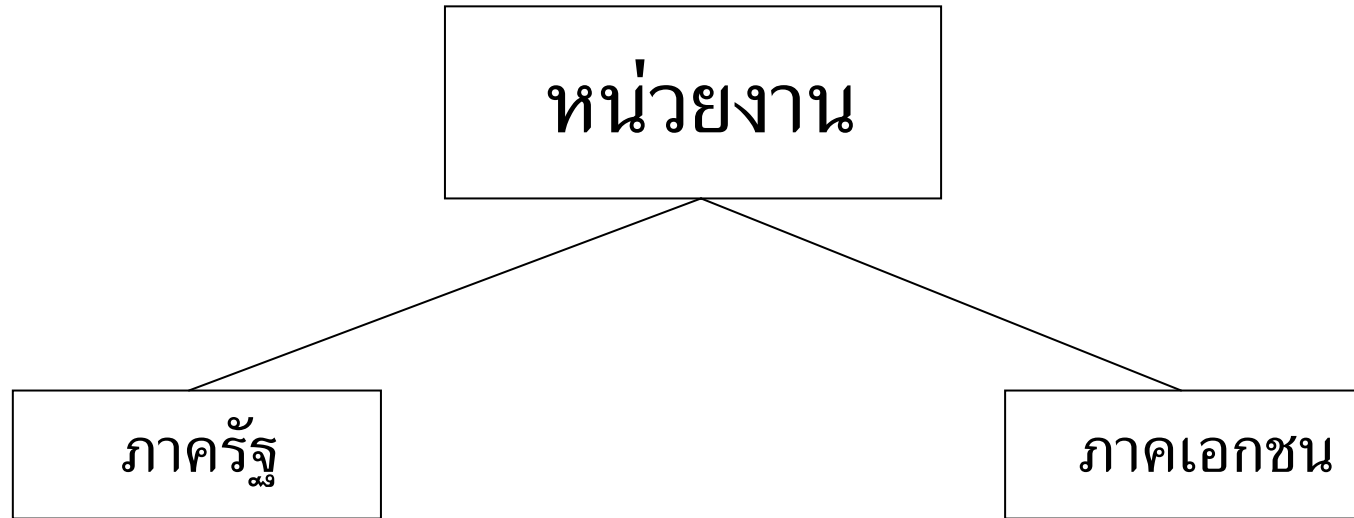
# หน่วยงาน

## ภาครัฐ

- ส่วนราชการ
- รัฐวิสาหกิจ
- องค์การมหาชน

## ภาคเอกชน

- ห้างหุ้นส่วนจำกัด
- บริษัทจำกัด
- มูลนิธิ
- สมาคม



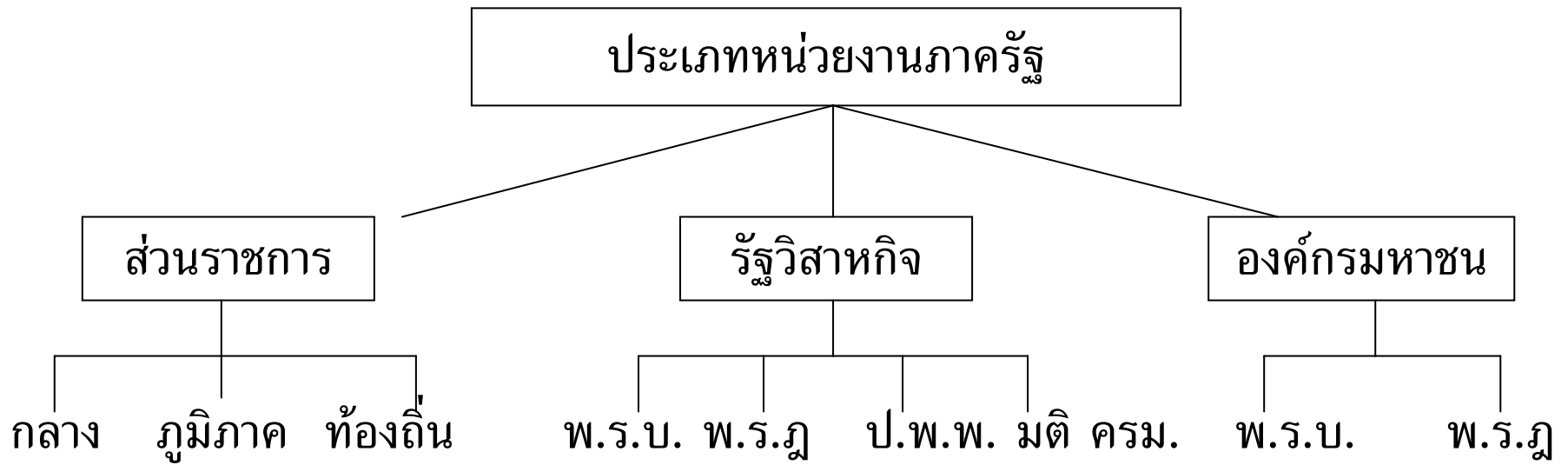
- นำกฎหมายมหาชนมาใช้บังคับ
- ฟ้องคดีที่ศาลปกครอง

- นำกฎหมายเอกชนมาใช้บังคับ
- ฟ้องคดีที่ศาลยุติธรรม

## กฎหมายที่ใช้บังคับกับหน่วยงานภาครัฐ / เอกชน

	ภาครัฐ	ภาคเอกชน
1. พ.ร.บ. วิธีปฏิบัติราชการทางปกครอง พ.ศ. 2539	✓	✗
2. พ.ร.บ. ความรับผิดทางละเมิดเจ้าหน้าที่ พ.ศ. 2539	✓	✗
3. พ.ร.บ. ข้อมูลข่าวสารของราชการ พ.ศ. 2540	✓	✗
4. พ.ร.บ. จัดตั้งศาลปกครอง พ.ศ. 2542	✓	✗

# ภาพรวมของหน่วยงานภาครัฐ





## ความแตกต่างของหน่วยงานภาครัฐ

	คลองตัว	แสวงหากำไร
ส่วนราชการ (สมัย รัชกาลที่ 5)	X	X
รัฐวิสาหกิจ (หลังสงครามโลกครั้งที่ 2)	✓	✓
องค์การมหาชน (ตั้งแต่ พ.ศ. 2542 เป็นต้นมา)	✓	X

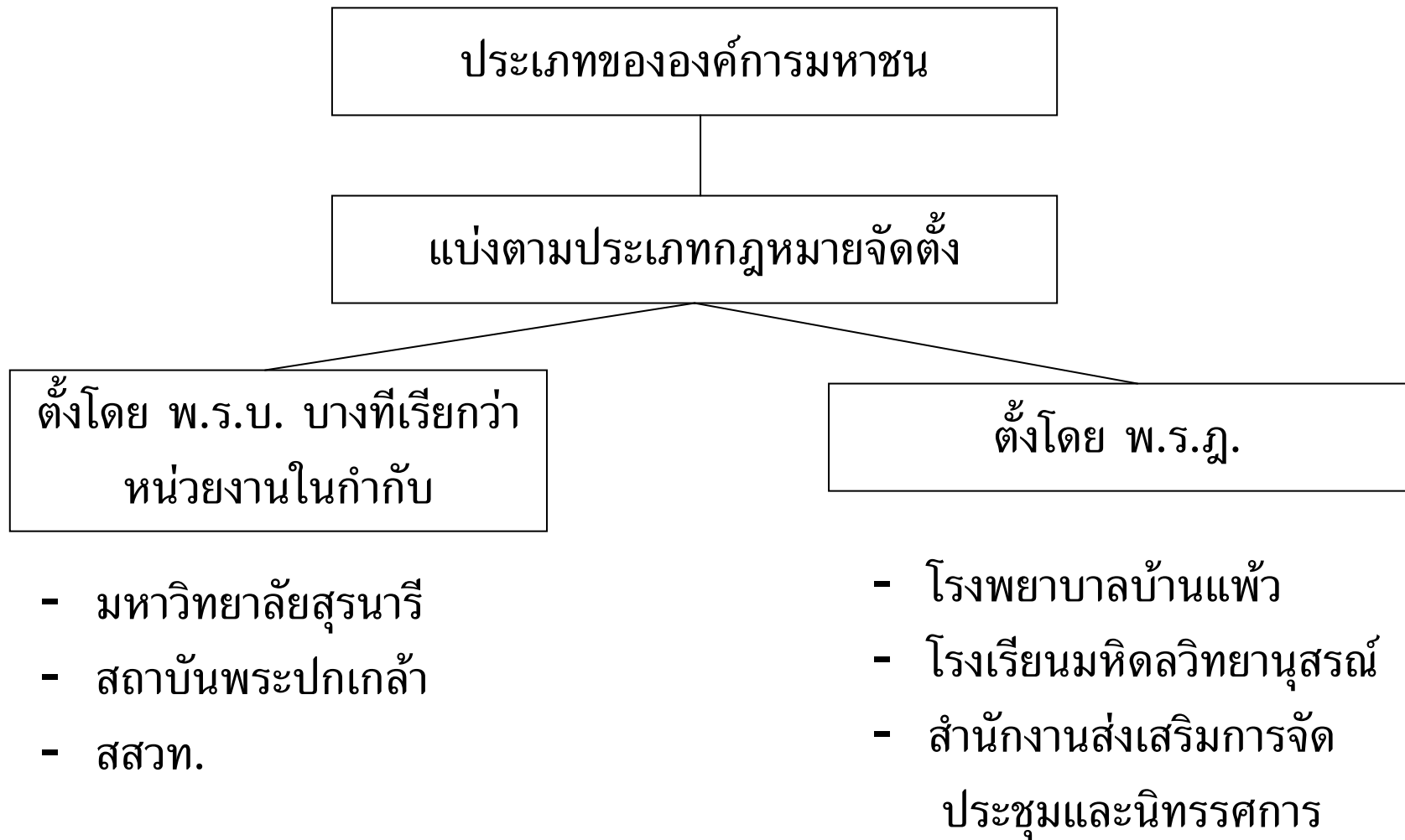
# ภาพรวมขององค์การมหาชน

องค์ประกอบขององค์การมหาชน

มีฐานะเป็นนิติบุคคล

ตั้งโดยกฎหมายมหาชน  
(โดย พ.ร.บ. หรือโดย พ.ร.ฎ.)

จัดทำบริการสาธารณะ  
เรื่องใดเรื่องหนึ่งโดยเฉพาะ



# ข้อแตกต่างที่สำคัญระหว่าง การตั้งโดย พ.ร.บ. กับ พ.ร.ฎ.

พ.ร.บ.

- ตั้งได้ยากเพราะต้องอาศัยอำนาจสภา
- ไม่มีข้อจำกัดในการตั้ง
- มีอำนาจมหาชนที่บังคับกับคนอื่นได้

พ.ร.ฎ.

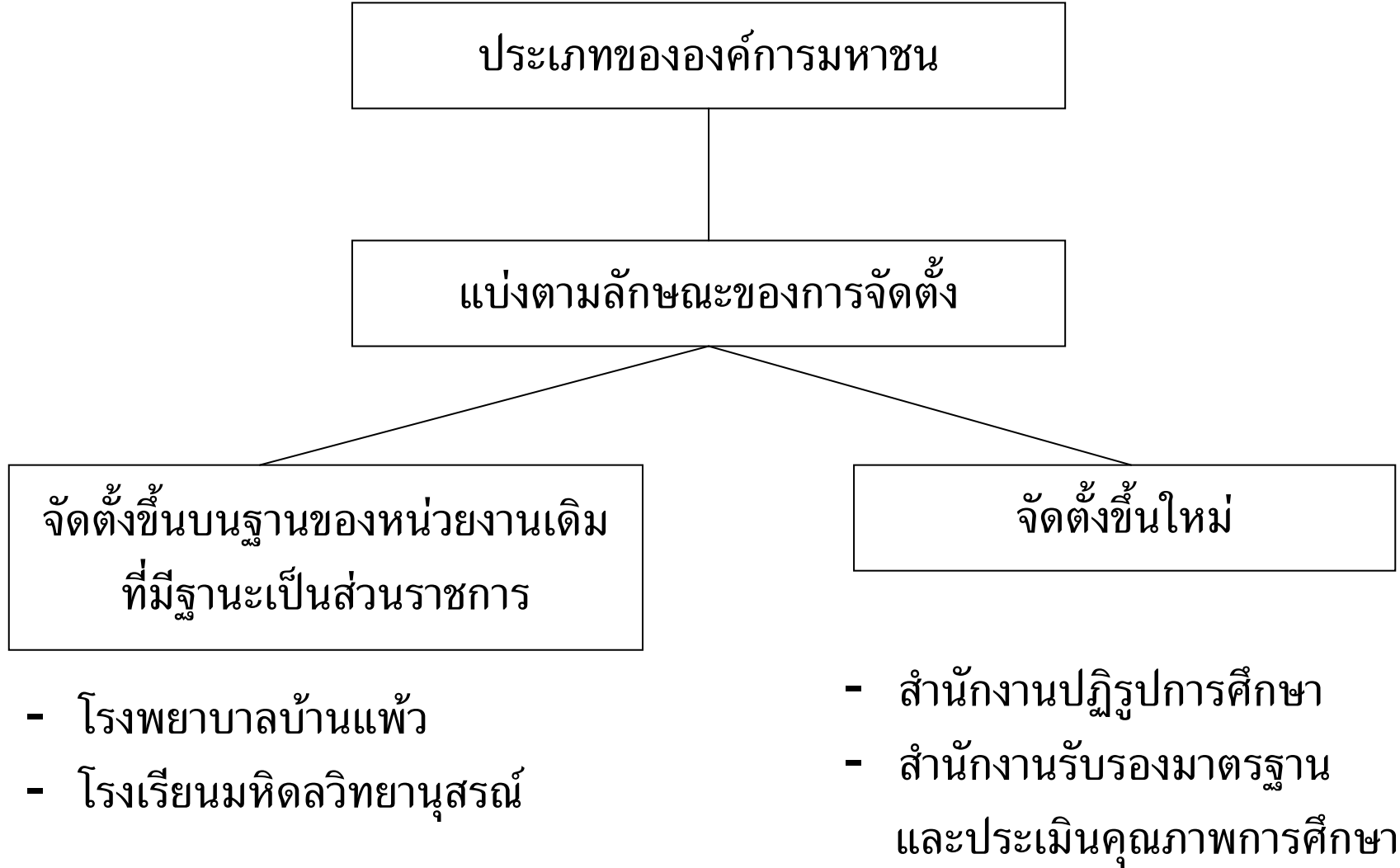
- ตั้งได้ง่ายเพราะอาศัยอำนาจฝ่ายบริหาร
- มีข้อจำกัดตาม พ.ร.บ.องค์การมหาชน พ.ศ. 2542
- ไม่มีอำนาจมหาชน

องค์การมหาชนที่จัดตั้งขึ้นตาม

พ.ร.ฎ.

## กิจกรรมที่สามารถตั้งองค์การมหาชนได้

1. การรับรองมาตรฐานและประเมินคุณภาพการศึกษา
2. การศึกษาอบรมและพัฒนาเจ้าหน้าที่ของรัฐ
3. การทะนุบำรุงศิลปะและวัฒนธรรม
4. การพัฒนาและส่งเสริมการกีฬา
5. การส่งเสริมและสนับสนุนการศึกษาและการวิจัย
6. การถ่ายทอดและพัฒนาวิทยาศาสตร์และเทคโนโลยี
7. การอนุรักษ์สิ่งแวดล้อมและทรัพยากรธรรมชาติ
8. การบริการทางการแพทย์และสาธารณสุข
9. การสังคมสงเคราะห์
10. การอำนวยความสะดวกแก่ประชาชน
11. การดำเนินการอันเป็นสาธารณประโยชน์อื่นใด





# ประเภทขององค์การมหาชน

## แบ่งตามกิจกรรมที่องค์การมหาชนทำ

### กลุ่มที่ 1 พัฒนาและดำเนินการตามนโยบายสำคัญของรัฐเฉพาะด้าน

1. สำนักงานบริหารการแปลงสินทรัพย์เป็นทุน (ยูลีก 1 ก.ค. 2550)
2. องค์การบริหารการพัฒนาพื้นที่พิเศษเพื่อการท่องเที่ยวอย่างยั่งยืน
3. สำนักงานบริหารและพัฒนาองค์ความรู้
4. สำนักงานส่งเสริมการจัดประชุมและนิทรรศการ
5. ศูนย์ส่งเสริมศิลปาชีพระหว่างประเทศ
6. สถาบันวิจัยและพัฒนาพื้นที่สูง

### กลุ่มที่ 2 บริการที่ใช้เทคนิควิชาการเฉพาะด้าน หรือ สหวิทยาการ

1. สำนักงานพัฒนาเทคโนโลยีอวกาศและภูมิสารสนเทศ
2. ศูนย์มานุษยวิทยาสิรินธร
3. สำนักงานรับรองมาตรฐานและประเมินคุณภาพการศึกษา
4. สำนักงานพัฒนาการวิจัยการเกษตร
5. สำนักงานส่งเสริมอุตสาหกรรมซอฟต์แวร์แห่งชาติ
6. สถาบันวิจัยและพัฒนาอัญมณีและเครื่องประดับแห่งชาติ
7. สถาบันทดสอบทางการศึกษาแห่งชาติ
8. สถาบันเทคโนโลยีนิวเคลียร์แห่งชาติ
9. สำนักงานพัฒนาเศรษฐกิจจากฐานชีวภาพ

### กลุ่มที่ 3 บริการสาธารณะทั่วไป

1. โรงเรียนมหิดลวิทยานุสรณ์
2. โรงพยาบาลบ้านแพ้ว
3. สถาบันพัฒนาองค์กรชุมชน
4. สถาบันบริหารกองทุนพลังงาน
5. สถาบันระหว่างประเทศเพื่อการค้าและการพัฒนา

แนวความคิดเกี่ยวกับการดำเนินการขององค์การมหาชน

คล่องตัว

มีประสิทธิภาพ

มีการตรวจสอบ  
การทำงาน  
อย่างชัดเจน

- ไม่ควรใช้กฎระเบียบแบบเดียวกับราชการ
- การตัดสินใจควรจบลงที่คณะกรรมการ

# ข้อวิพากษ์วิจารณ์เกี่ยวกับองค์การมหาชน

