

สำนักงานบริหารนโยบายของนายกรัฐมนตรี

Prime Minister Delivery Unit: PMDU

นายปกรณ์ นิลประพันธ์

รองเลขาธิการคณะกรรมการกฤษฎีกา

คณะทำงานจัดตั้ง PMDU

เป็น TASK FORCE ขึ้นตรงต่อนายกรัฐมนตรี

ประสาน ร่วมมือ และติดตามการดำเนินงาน

ของหน่วยงานที่เกี่ยวข้อง

<< ตามคำสั่งหัวหน้าคณะรักษาความสงบแห่งชาติ ที่ 3/2560 ลงวันที่ 17 มกราคม 2560 >>

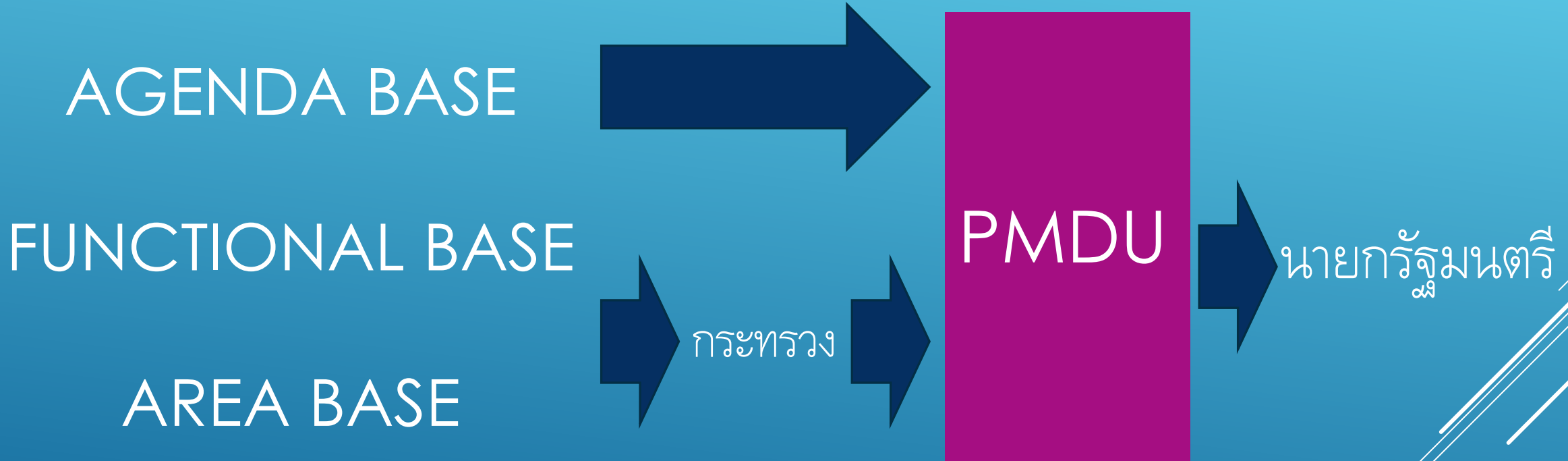
เป้าหมายของ PMDU

ประเทศชาติมีความสงบเรียบร้อย มีความสามัคคีปรองดอง มีการพัฒนา
อย่างยั่งยืนตามหลักปรัชญาของเศรษฐกิจพอเพียง มีความสมดุลระหว่าง
การพัฒนาด้านวัตถุกับการพัฒนาด้านจิตใจ

สังคมมีความสุข เป็นธรรม และมีโอกาสทัดเทียมกัน
เพื่อขจัดความเหลื่อมล้ำ

ประชาชนมีความผาสุก มีคุณภาพชีวิตที่ดี มีส่วนร่วมในการพัฒนาประเทศ
และการปกครองในระบอบประชาธิปไตยอันมีพระมหากษัตริย์ทรงเป็นประมุข

กระบวนการทำงาน



AGENDA BASE

<< ตามคำสั่งหัวหน้าคณะรักษาความสงบแห่งชาติ ที่ 3/2560 ลงวันที่ 17 มกราคม 2560 >>

คณะกรรมการบริหารราชการแผ่นดินตามกรอบการปฏิรูปประเทศ
ยุทธศาสตร์ชาติ และการสร้างความสามัคคีปรองดอง (ป.ย.ป.)

คณะกรรมการบริหารราชการแผ่นดินเชิงยุทธศาสตร์

รณม. สมคิด/รณม. วิษณุ

คณะกรรมการเตรียมการปฏิรูปประเทศ

รณม. พล.อ. ธนะศักดิ์/รณม. พล.ร.อ. ณรงค์

คณะกรรมการเตรียมการยุทธศาสตร์ชาติ

รณม. พล.อ.อ. ประจิน

คณะกรรมการเตรียมการเพื่อสร้าง
ความสามัคคีปรองดอง

รณม. พล.อ. ประวิตร

- ▶ รับผิดชอบงานวิชาการและธุรการให้แก่ ป.ย.ป. เลขานุการ ป.ย.ป. คณะกรรมการบริหารราชการแผ่นดินเชิงยุทธศาสตร์ รวมตลอดทั้งคณะกรรมการกลั่นกรองอื่น ทั้งนี้ ตามที่นายกรัฐมนตรีมอบหมาย
- ▶ ประสานงาน เร่งรัด ติดตาม และประเมินผลความก้าวหน้าในการดำเนินงานส่วนราชการ รัฐวิสาหกิจ และหน่วยงานอื่นของรัฐ เพื่อดำเนินการให้เป็นไปตามนโยบายของรัฐบาล มติของ ป.ย.ป. คณะกรรมการบริหารราชการแผ่นดินเชิงยุทธศาสตร์ รวมตลอดทั้งคณะกรรมการกลั่นกรองอื่น ทั้งนี้ ตามที่นายกรัฐมนตรีมอบหมาย

หน้าที่และความรับผิดชอบ

- ▶ วิเคราะห์และเสนอแนะแนวทางหรือมาตรการในการขับเคลื่อนนโยบายของรัฐบาลหรือมติของ ป.ย.ป. คณะกรรมการบริหารราชการแผ่นดินเชิงยุทธศาสตร์ รวมตลอดทั้งคณะกรรมการกลั่นกรองอื่น ตามที่นายกรัฐมนตรีมอบหมาย
- ▶ กลั่นกรอง วิเคราะห์ และเสนอความเห็นต่อคณะกรรมการบริหารราชการแผ่นดินเชิงยุทธศาสตร์ เกี่ยวกับเรื่องที่จะเสนอต่อ ป.ย.ป. เพื่อพิจารณา หรือตามที่นายกรัฐมนตรีมอบหมาย

หน้าที่และความรับผิดชอบ

- ▶ สร้างความรับรู้และความเข้าใจที่ถูกต้องเกี่ยวกับการดำเนินภารกิจเชิงยุทธศาสตร์และเชิงพื้นที่
- ▶ หน้าที่อื่นตามมติ ป.ย.ป. หรือมติคณะกรรมการบริหารราชการแผ่นดินเชิงยุทธศาสตร์ หรือตามที่นายกรัฐมนตรีมอบหมาย

หน้าที่และความรับผิดชอบ

FUNCTIONAL BASE

AREA BASE



ป.ย.ป.

กระทรวง

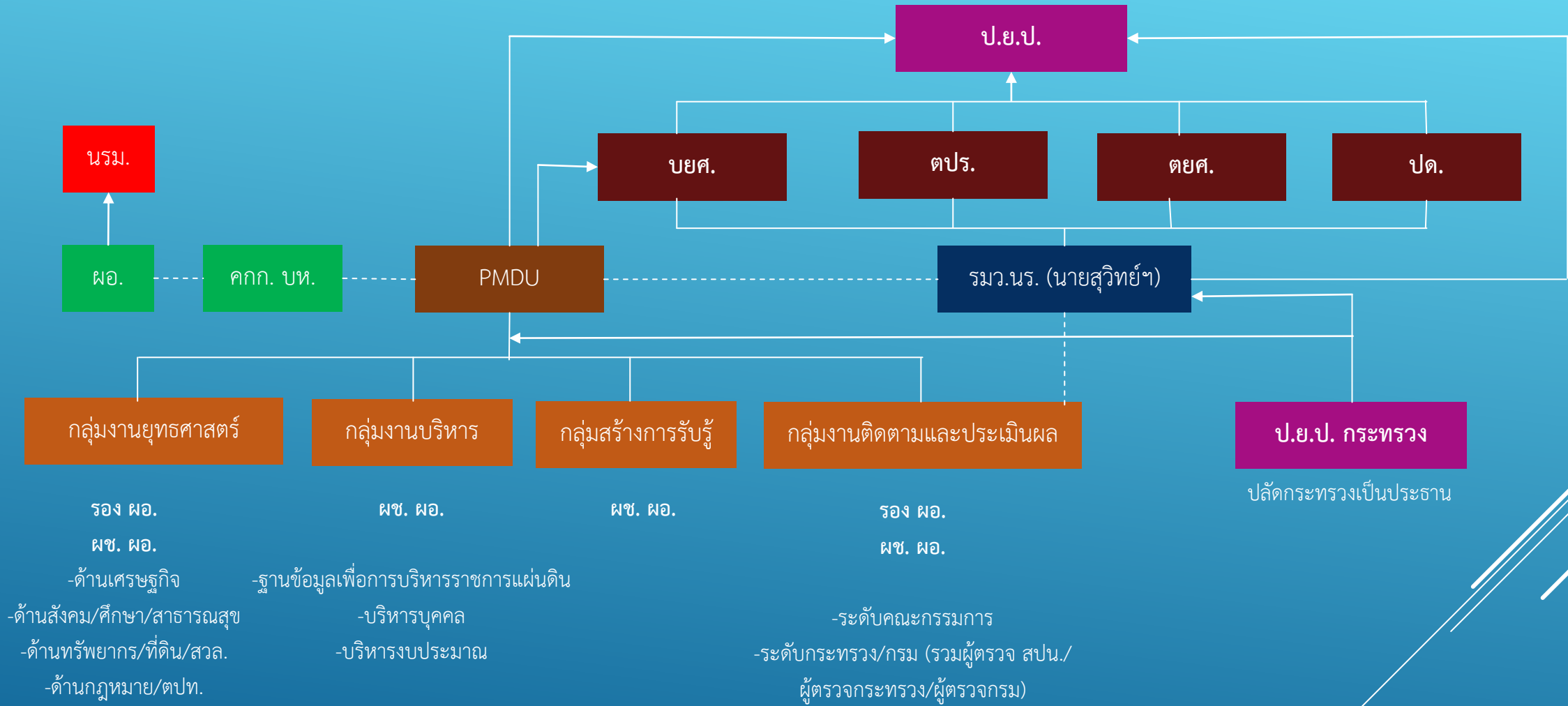
ปลัดกระทรวงเป็นประธาน

รองปลัดกระทรวง

และผู้ตรวจราชการกระทรวงเป็นกรรมการ

ผู้ประสานงาน PMDU ประจำกระทรวง

โครงสร้างการบริหารจัดการ PMDU



เน้นงาน Agenda Based

เน้นงาน Function/Area Based

“จับมือพัฒนาชาติไทยไปด้วยกัน
เพื่ออนาคตของลูกไทยหลานไทย”

