



สำนักงานนโยบาย  
และแผนพลังงาน  
กระทรวงพลังงาน

**รายละเอียดตัวชี้วัดและเกณฑ์การให้คะแนนตามตัวชี้วัด  
ประจำปีงบประมาณ พ.ศ. 2559**

**ระดับความสำเร็จของการดำเนินการตาม  
มาตรการประหยัดพลังงานของส่วนราชการ**

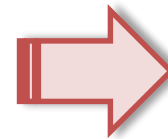
**[www.e-report.energy.go.th](http://www.e-report.energy.go.th)**

# สูตรความสำเร็จ

## ข้อมูลคือหัวใจ

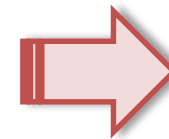


**กรอกครบ**



**ผ่านแน่**

**ประหยัดได้**



**มีรางวัล**

# ความร่วมมือที่ผ่านมา

## ปริมาณการใช้พลังงานส่วนราชการ ปีงบประมาณ 2554-2557

ลดการใช้ไฟฟ้า  
เทียบปี 54

3%

5%

10%

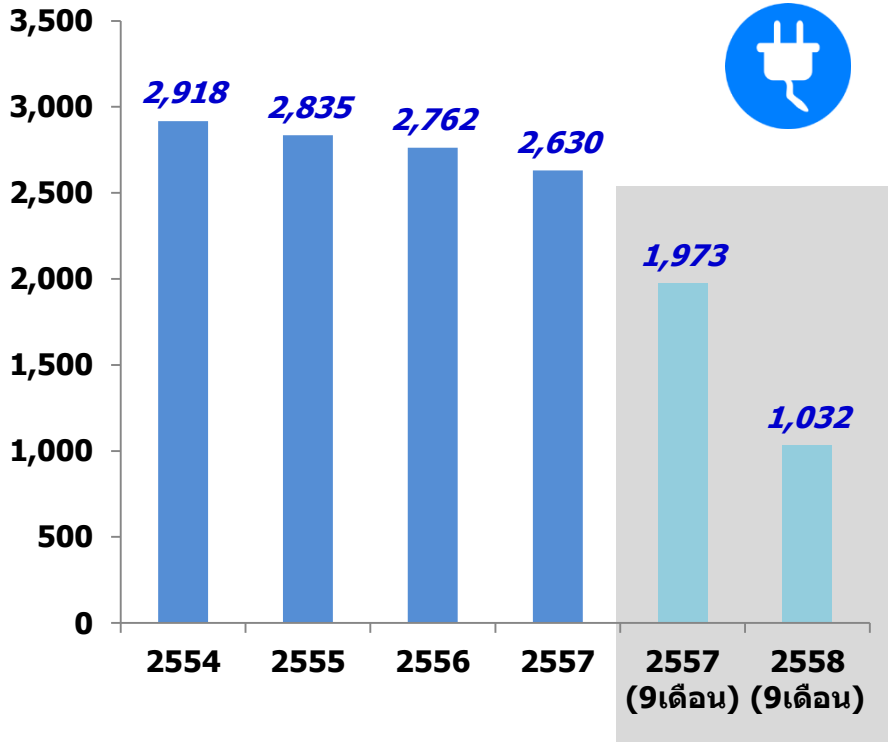
ลดใช้น้ำมัน  
เทียบปี 54

13%

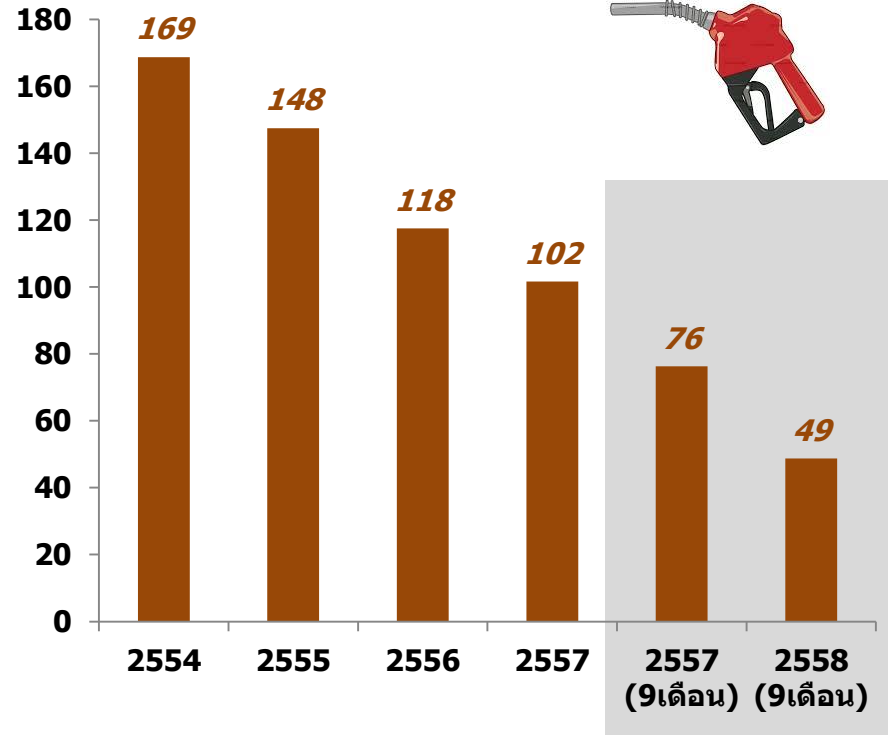
30%

40%

ล้านหน่วย



ล้านลิตร



# เหตุผลและความจำเป็น



# สูตรการคำนวณ

พิจารณาจากร้อยละเฉลี่ยถ่วงน้ำหนักของพลังงาน 2 ชนิด คือ  
**[1] ด้านไฟฟ้า** และ **[2] ด้านน้ำมันเชื้อเพลิง**



ดัชนีชี้วัด  
ประสิทธิภาพ  
การใช้พลังงาน  
Energy Utilization  
Index, **EUI**

( **90%** ของปริมาณการใช้พลังงาน **มาตรฐาน** )  
- ( ปริมาณการใช้พลังงาน **จริง** )

ปริมาณการใช้พลังงาน **จริง**

เป้าหมาย ลดใช้พลังงานลงอย่างน้อย 10% หรือใช้ไม่เกิน 90% ของปริมาณการใช้มาตรฐาน

# การจัดกลุ่มหน่วยงาน



มีหน่วยงานมากกว่า **30**  
รับคะแนนส่วนเพิ่มอีก **0.05** เท่า  
แต่ข้อมูลต้องครบร้อยละ **80** ของ  
จำนวนหน่วยงานทั้งหมด



ส่วนราชการตาม (2) แต่ปฏิบัติงานอยู่ในภูมิภาค  
การรายงานผลการดำเนินงานและการประเมินผลของส่วนราชการนั้นๆ  
ให้รายงานผลการดำเนินงานไปพร้อมกับจังหวัดที่ตั้งอยู่นั้น



# ระดับคะแนนตัวชี้วัด ปี 59

ระดับ คะแนน	เกณฑ์การให้คะแนน	ไฟฟ้า คะแนน	น้ำมัน คะแนน	รวมทั้งสิ้น คะแนน
1	มีการติดตามและรายงานผลการดำเนินการตามมาตรการประหยัดพลังงานด้านไฟฟ้า/น้ำมันของปีงบประมาณ 2559 รอบ 6 เดือน (ตุลาคม 2558 - มีนาคม 2559) และรอบ 12 เดือน (เมษายน 2559 - กันยายน 2559) ตามรูปแบบที่ สนพ. กำหนด	0.5000	0.5000	1.0000
2	2.1 มีการรายงานข้อมูลพื้นฐานสำหรับการประเมินปริมาณการใช้ไฟฟ้า/น้ำมันมาตรฐาน และค่าดัชนีการใช้ไฟฟ้า/น้ำมันประจำปีงบประมาณ 2559 ตามหลักเกณฑ์และวิธีการที่ สนพ. กำหนดได้แล้วเสร็จ และครบถ้วน 12 เดือน นับตั้งแต่เดือนตุลาคม 2558 ถึงเดือนกันยายน 2559	0.2500	0.2500	0.5000
	2.2 มีการรายงานข้อมูลปริมาณการใช้ไฟฟ้า/น้ำมันที่แท้จริง (kWh; กิโลวัตต์-ชั่วโมง) ประจำปีงบประมาณ 2559 ครบถ้วน 12 เดือน นับตั้งแต่เดือนตุลาคม 2558 ถึงเดือนกันยายน 2559	0.2500	0.2500	0.5000
3	มีผลการคำนวณ EUI ด้านการใช้ไฟฟ้า/น้ำมันประจำปีงบประมาณ 2559 ตามสูตรการคำนวณที่ สนพ. กำหนด โดยอยู่ในช่วง -0.200 ถึง -0.333	0.0001	0.0001	0.0001
		-	-	-
4	มีผลการคำนวณ EUI ด้านการใช้ไฟฟ้า/น้ำมันประจำปีงบประมาณ 2559 ตามสูตรการคำนวณที่ สนพ. กำหนด โดยอยู่ในช่วง -0.091 ถึง -0.199	0.5000	0.5000	1.0000
		0.0001	0.0001	0.0001
5	มีผลการคำนวณ EUI ด้านการใช้ไฟฟ้า/น้ำมันประจำปีงบประมาณ 2559 ตามสูตรการคำนวณที่ สนพ. กำหนด โดยอยู่ในช่วง 0 ถึง -0.090 กรณีที่ผลการคำนวณ EUI ด้านการใช้ไฟฟ้า/น้ำมันมากกว่า 0 ส่วนราชการจะได้คะแนนระดับที่ 3, 4 และ 5 รวมกัน เท่ากับ 1.500 คะแนน	0.0001	0.0001	0.0001
		-	-	-
		0.5000	0.5000	1.0000
	รวม	2.5000	2.5000	5.0000

**IMPORTANT**

ระดับ 2 เป็นข้อมูลพื้นฐานและข้อมูลการใช้พลังงานจริง ต้องได้คะแนนเต็ม (เท่ากับ 0.5000) จึงจะได้รับการประเมินผลระดับที่ 3, 4 และ 5

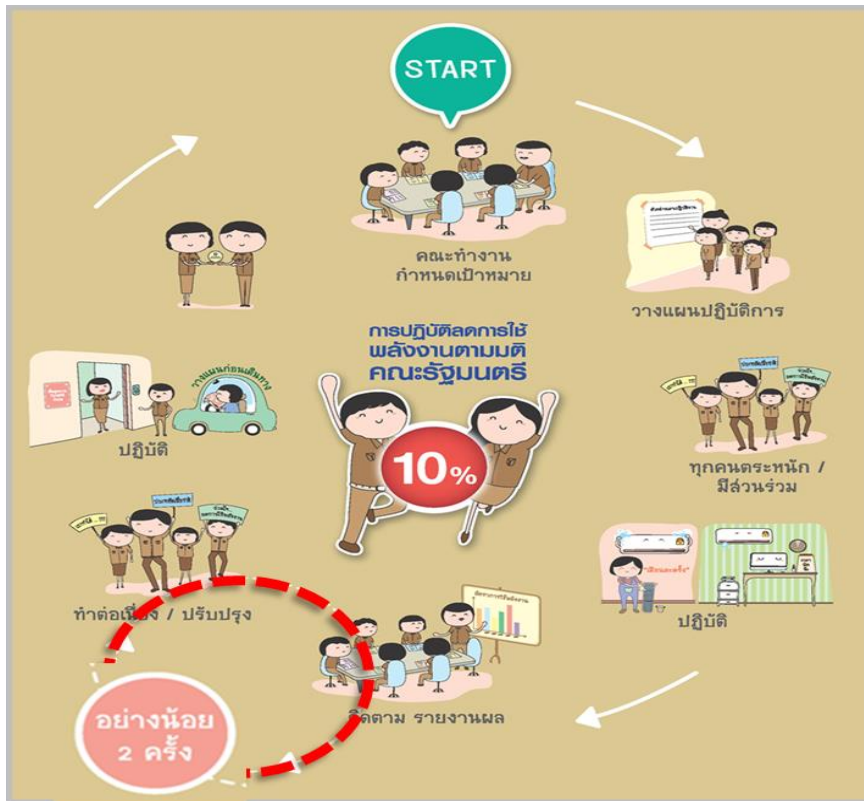
ระดับ 3,4,5 เป็นผลจากสูตรคำนวณและเทียบบัญญัติไตรยางศ์

หมายเหตุ สำนักงาน ก.พ.ร. ประเมินระดับความสำเร็จของการดำเนินการตามมาตรการประหยัดพลังงานโดยใช้ข้อมูลที่ส่วนราชการได้รายงานผลผ่าน [www.e-report.energy.go.th](http://www.e-report.energy.go.th) เท่านั้น



# สรุปสิ่งที่ต้องทำ

## ① ดำเนินการ



## ② รายงานผล

โครงการลดการใช้พลังงานในภาคราชการ  
จัดทำโดย : สำนักงานนโยบายและแผนพลังงาน กระทรวงพลังงาน  
e-report.energy.go.th

หน้าแรก | แบบโครงการ | บริการเผยแพร่สถิติ | ข่าวสารประชาสัมพันธ์ | FAQ | เว็บอร์ด

บันทึกข้อมูล และปรับปรุงแก้ไข

ช่วงระยะเวลาประเมินผล												ผลการแจ้ง หน้าค่าไฟฟ้า	
ด.ค.	พ.ย.	ธ.ค.	ม.ค.	ก.พ.	มี.ค.	เม.ย.	พ.ค.	มิ.ย.	ก.ค.	ส.ค.	ก.ย.	ด.ค.	พ.ย.
☑	☑	☑	☑	☑	☑	☑	☑	☑	☑	☑	☑	☑	☑



# ความร่วมมืออนาคต

ส่งเสริมอุปกรณ์เครื่องใช้ไฟฟ้าประสิทธิภาพสูง

2559

2560

หลอดไฟ



LED



สำรวจ/เปลี่ยน

นำร่อง  
Energy Service  
Company

เครื่องปรับอากาศ



Inverter

Inverter Technology: Energy Saving

Conventional Technology

- Conventional technology constantly turn the compressor on and off.
- Wasting Energy and Creates excessive noise.

Inverter Technology

- Inverter technology automatically alters compressor speeds to maintain desired temperatures with minimal fluctuations.
- Reduced Energy Consumption and Noise.



Just like a diesel car, Inverter AC too have a bit higher initial cost but pays for itself with time. More you use it, more you save.

[www.e-report.energy.go.th](http://www.e-report.energy.go.th)

ปรับ EUI  
เข้มข้นขึ้น



สำนักงานนโยบาย  
และแผนพลังงาน  
กระทรวงพลังงาน



**รวมพลังราชการไทย ลดใช้พลังงาน**

ศึกษารายละเอียดเกณฑ์เงื่อนไขและวิธีรายงาน  
โดยสามารถดาวน์โหลดจาก

[www.e-report.energy.go.th/](http://www.e-report.energy.go.th/)

สอบถามรายละเอียดเพิ่มเติม

โทร: 02 612 1555 ต่อ 364 หรือ 358

