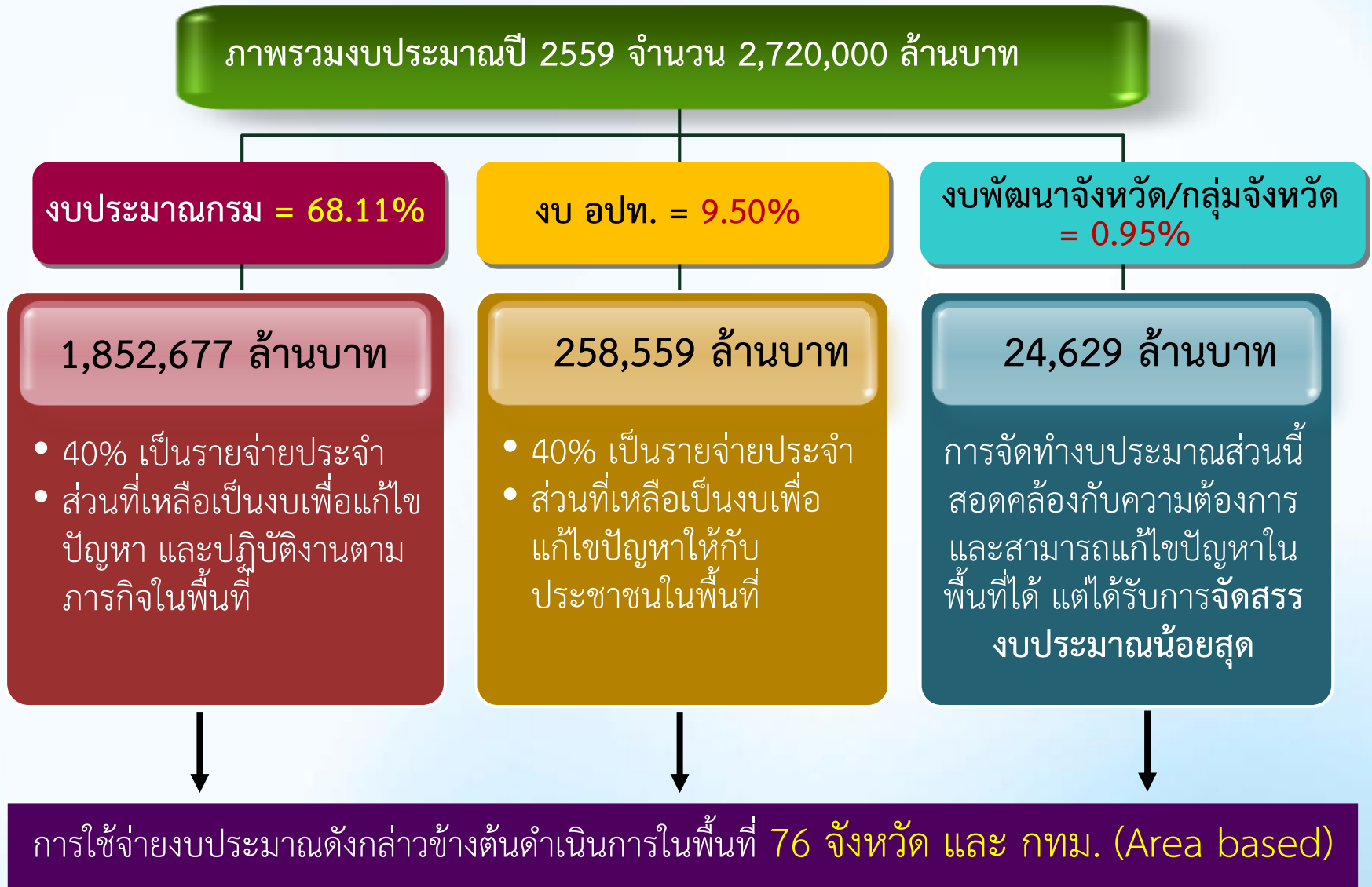




ข้อเสนอการจัดทำงบประมาณรายจ่ายประจำปีงบประมาณ พ.ศ. 2560





ข้อเสนอการจัดทำงบประมาณรายจ่ายประจำปีงบประมาณ พ.ศ. 2560

ขั้นตอนการจัดทำแผน

ก.น.จ. (กพร./สศช./สงป./มท.)

- วิสัยทัศน์ประเทศ
 - ยุทธศาสตร์ชาติ 20 ปี
 - นโยบายรัฐบาล
 - แผน 12
 - ยุทธศาสตร์บูรณาการ 6 ด้าน 25 แผนงาน
- สอดคล้องศักยภาพพื้นที่ ปัญหา/ความต้องการ ปชช.



ก.บ.จ./ก.บ.ก. (ประชากรรัฐ : รัฐ/อปท./เอกชน/ประชาสังคม)

แผนพัฒนา/แผนปี จังหวัด/กลุ่ม จว. ระยะ 4 ปี



ก.บ.อ.

แผนพัฒนาอำเภอ



อปท.+คณะกรรมการหมู่บ้าน+ประชาคม

แผนพัฒนาท้องถิ่น/แผนชุมชน/หมู่บ้าน

สิ่งที่กระทรวงมหาดไทยดำเนินการ

สิ่งการครั้งที่ 1:

- ยึดกรอบนโยบาย ก.น.จ. /ข้อสั่งการนายกรัฐมนตรีที่เน้นกระบวนการมีส่วนร่วมของ ปชช.
- ใช้กลไกประสานแผนในระดับพื้นที่ (แผนชุมชน/อปท./อำเภอ/จังหวัด/กลุ่มจังหวัด) เพื่อตอบสนองปัญหาและความต้องการของ ปชช. (Area based)
- ใช้กลไกกลุ่มภารกิจ (cluster) ด้านเศรษฐกิจ สังคม ความมั่นคง และด้านการบริหารจัดการในการจัดทำและบริหารแผนฯ
- จัดชุดข้อมูลสนับสนุนการจัดทำแผนฯ : นโยบายรัฐบาล ทิศทางแผนฯ 12 ข้อมูลโครงการที่ลงในพื้นที่ (ปี 2558) และข้อสั่งการคณะกรรมการฯ

สิ่งการครั้งที่ 2:

- ให้น้อมนำหลักปรัชญาเศรษฐกิจพอเพียงเป็นต้นแบบในการขับเคลื่อนการพัฒนาจังหวัด/กลุ่มจังหวัด
- ขยายผลโครงการอันเนื่องมาจากโครงการพระราชดำริในพื้นที่ของจังหวัด/กลุ่มจังหวัด โดยอาจกำหนดกรอบวงเงินเพื่อดำเนินการจำนวน 10-20 ล้านบาท
- จัดลำดับของแผนงาน/โครงการ ให้สอดคล้องเชื่อมโยงยุทธศาสตร์ชาติ/แผน 12
- ให้ความสำคัญโครงการที่ผ่านกระบวนการมีส่วนร่วมของ ปชช. โดยกลไกประชาคมในระดับชุมชน กม. อปท. และอำเภอ



ข้อเสนอการจัดทำงบประมาณรายจ่ายประจำปีงบประมาณ พ.ศ. 2560

จังหวัด/กลุ่มจังหวัดดำเนินการแล้ว
(ส่งคำขอ 15 ต.ค. 58)

มติ ครม. เมื่อวันที่ 10 พ.ย. 58

กำหนดแนวทางการจัดทำงบประมาณ : การบูรณาการเชิงยุทธศาสตร์ 6 ด้าน 25 แผนงาน

คำขอของบ จว./ก.จว.

- เสนอ 3 เท่า ของกรอบการจัดสรรงบประมาณ
- จัดลำดับความสำคัญ

คณะกรรมการพิจารณาการจัดทำงบประมาณในลักษณะบูรณาการเชิงยุทธศาสตร์ ปี 2560 จำนวน 6 คณะ (รอง นรม. เป็นประธานคณะกรรมการ)

งบประมาณกรม
(Function)

- จัดลำดับความสำคัญ

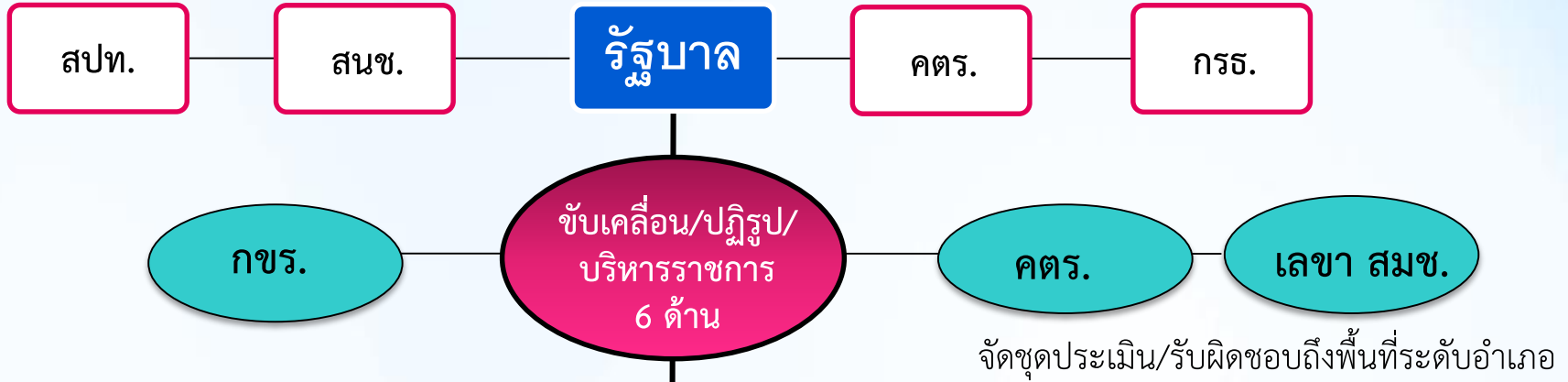
ปี 2559 เสนอ 600,000 ลบ.

ได้รับ 20,000 ลบ.(3%)

มั่นคง	ความสามารถในการแข่งขัน	การพัฒนา ศักยภาพ คน	ยากจน/ลด ความเหลื่อมล้ำ	การจัดการน้ำ/คุณภาพชีวิตที่เป็นมิตรกับ สวล.	พัฒนาบริหาร จัดการภาครัฐ
<ul style="list-style-type: none"> - ปรองดองสมานฉันท์ - ปัญหา จชต. - แร่งานต่างด้าว/ค้ามนุษย์ - ยาเสพติด 	<ul style="list-style-type: none"> - พัฒนาอุตสาหกรรม ศักยภาพ - วิสาหกิจขนาดกลาง/ย่อม - พื้นที่เศรษฐกิจพิเศษ - โครงสร้างพื้นฐาน/โลจิสติกส์ - เศรษฐกิจดิจิทัล - วิจัย/พัฒนา - ท่องเที่ยว/บริการ 	<ul style="list-style-type: none"> - ศักยภาพคนตามช่วงวัย - คุณภาพการศึกษา/เรียนรู้ตลอดชีวิต 	<ul style="list-style-type: none"> - เศรษฐกิจฐานราก/ชุมชน - ปัญหาที่ดินทำกิน - ประกันสุขภาพ - สังคมผู้สูงอายุ 	<ul style="list-style-type: none"> - ชยะ/สิ่งแวดล้อม - พลังงานที่เป็นมิตรกับสิ่งแวดล้อม - ทฤษฎีการน้ำ 	<ul style="list-style-type: none"> - ปราบปรามทุจริต - ปฏิรูปกฎหมาย/กระบวนการยุติธรรม - อำนวยความสะดวกทางธุรกิจ - กระจายอำนาจให้แก่ อปท. - การพัฒนาจังหวัด/กลุ่มจังหวัด



แผนผังการทำงาน (ปัจจุบัน - กรกฎาคม 2560)



ด้านทรัพยากรมนุษย์ การศึกษา (รองประจัน)	ด้านเศรษฐกิจ การเงินการคลัง การลงทุน ภาครัฐ โครงสร้างพื้นฐาน (รองสมคิด)	ด้านระบบราชการ กฎหมาย กระบวนการยุติธรรม ปรองดองสมานฉันท์ (รองวิษณุ)	ด้าน สาธารณสุข (รองณรงค์)	ด้านความมั่นคง ลดความ เหลื่อมล้ำ ทรัพยากรธรรมชาติ แก้ปัญหาเร่งด่วน (รองประวีตร)	ด้านท่องเที่ยว วัฒนธรรม กีฬา (รองธนะศักดิ์)
---	--	--	---------------------------------	---	---



- + การปกครองท้องถิ่น
- + องค์กรท้องถิ่น
- + กองทุน

กลไกขับเคลื่อนในพื้นที่ “ประชารัฐ”

- + เอกชน
- + NGO
- + ประชาชน

ผู้ว่าราชการจังหวัด

นายอำเภอ

ศูนย์ปฏิบัติการอำเภอ

พลเรือน ตำรวจ ทหาร (พตท.)



ข้อเสนอการจัดทำงบประมาณรายจ่ายประจำปีงบประมาณ พ.ศ. 2560

สิ่งที่จะดำเนินการต่อไป
(19 พ.ย.- 2 ธ.ค.58)

ทีม 4 บูรณาการกลาง
(ก.พ.ร./ศสช./สงป./มท.)

กลั่นกรองแผนงาน/โครงการ
ตามคำของงบประมาณโดย
แยกรายภาคดังนี้

- ภาคเหนือ
19-20 พ.ย. 58
- ภาคใต้
24 พ.ย.58
- ภาคตะวันออกเฉียงเหนือ
26-27 พ.ย. 58
- ภาคกลาง/ภาคตะวันออก
30 พ.ย. – 2 ธ.ค. 58

ข้อเสนอแนะให้จังหวัดดำเนินการ

1. ให้ ผวจ. ทบทวนแผนงาน/โครงการของจังหวัด (งบจังหวัด/กลุ่ม + งบ Function) ให้ตอบโจทย์ดังนี้
 - เน้นการบูรณาการเชิงยุทธศาสตร์ 6 ด้าน 25 แผนงาน
 - เน้นโครงการที่เชื่อมโยง ต้นทาง กลางทาง ปลายทาง หรือ value chain
 - กรอบการดำเนินงานเซนได (Sendai framework)
2. กรณีงบจังหวัดให้จัดลำดับความสำคัญของโครงการ และในกรณี งบ Function ที่มีความจำเป็นเร่งด่วนในการพัฒนาศักยภาพและ แก้ไขปัญหาของจังหวัด/กลุ่ม ให้ส่งโครงการไปยัง สงป. ทีมบูรณาการ และส่วนราชการเจ้าภาพหลัก (ฝ่ายเลขาฯ ใน 6 ด้าน) ทั้งนี้ มท.ได้ เน้นย้ำให้กรมในสังกัดพิจารณาโครงการจากแผนพัฒนาจังหวัด/กลุ่ม จังหวัดเพื่อใช้เป็นคำของงบประมาณปี 60 ของกรมด้วยแล้ว
3. ขอให้ ผวจ. เข้าร่วมกลั่นกรองแผนงาน/โครงการด้วยตนเอง เพื่อ ชี้แจงความสำคัญและจำเป็นของโครงการที่มีการทบทวน และแสดง ให้เห็นถึงความเชื่อมโยงบูรณาการของงบจังหวัด/กลุ่มจังหวัด งบส่วน ราชการ (Function) และ อปท. ต่อทีมบูรณาการ