

แนวทางขับเคลื่อนการพัฒนาระบบราชการ ของสำนักงาน ก.พ.ร.

ดร.อารีพงศ์ ภูษ่อม
เลขาธิการ ก.พ.ร.



MAKE SIMPLE BE MODERN

1

บทบาทและการดำเนินงานของสำนักงาน ก.พ.ร.

2

การขับเคลื่อนการพัฒนาระบบราชการ

2.1 ยุทธศาสตร์ประเทศ (Country Strategy)

- การขับเคลื่อนยุทธศาสตร์ประเทศ
- งบประมาณตามยุทธศาสตร์

2.2 การเชื่อมโยงระบบเทคโนโลยีสารสนเทศ (National ICT Integration)

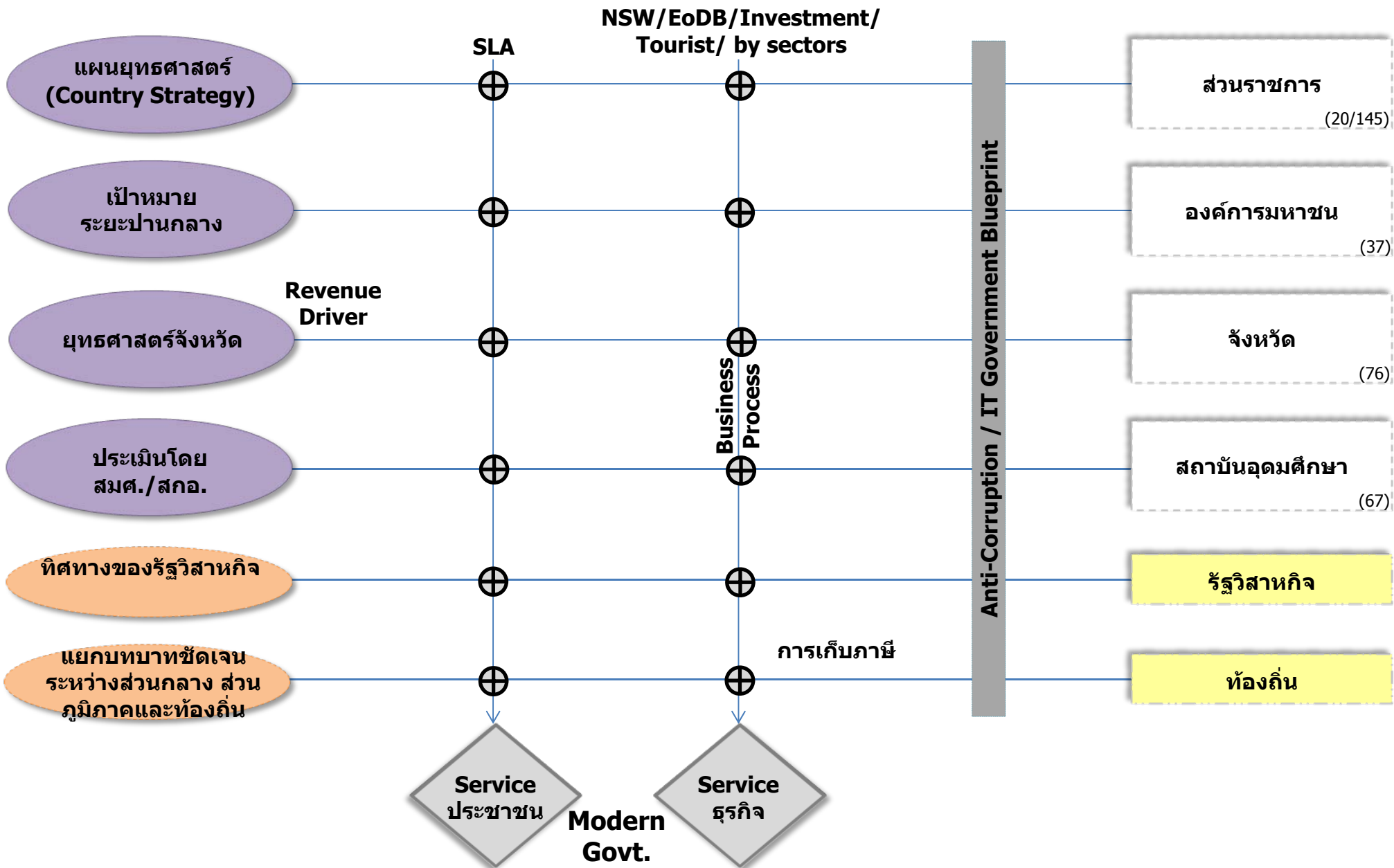
2.3 Service Level Agreement (SLA)

2.4 National Single Window (NSW)

2.5 Ease of Doing Business (EoDB)

2.6 Anti - Corruption

1. บทบาทสำนักงาน ก.พ.ร. : ทิศทางการดำเนินงาน



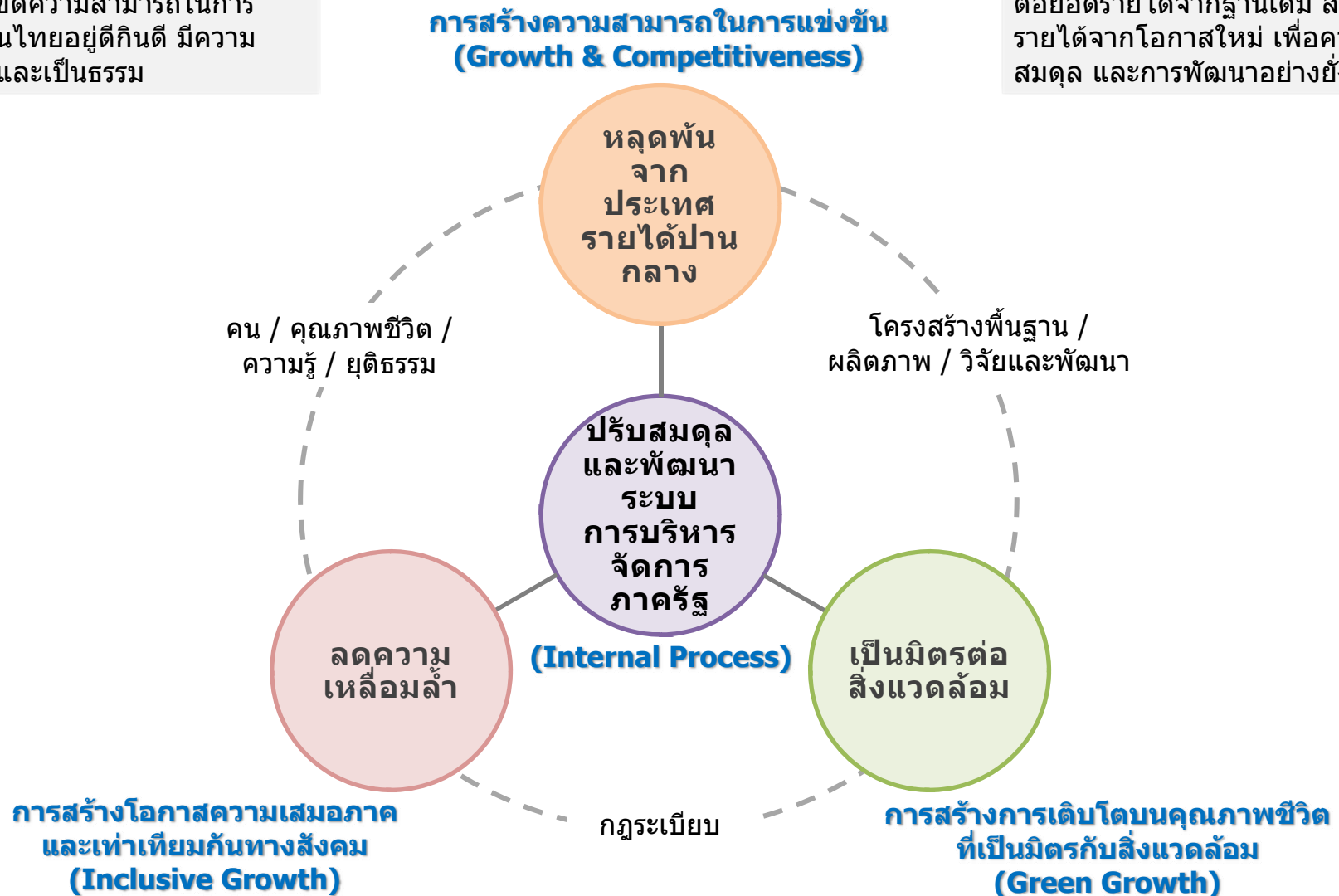
2.1 ยุทธศาสตร์ประเทศ (Country Strategy)

วิสัยทัศน์

ประเทศมีขีดความสามารถในการแข่งขัน คนไทยอยู่ดีกินดี มีความเสมอภาคและเป็นธรรม

หลักการ

ต่อยอดรายได้จากฐานเดิม สร้างรายได้จากโอกาสใหม่ เพื่อความสมดุล และการพัฒนาอย่างยั่งยืน



2.1 ยุทธศาสตร์ประเทศ (Country Strategy)

หลุดพ้นจาก
ประเทศ
รายได้ปาน
กลาง

**เศรษฐกิจขยายตัว
รายได้ต่อหัวเพิ่มขึ้น**

- ✓ รายได้ต่อหัวเพิ่มขึ้นเป็น 12,400 \$/คน/ปี
- ✓ อัตราการขยายตัวของ GDP อยู่ที่ร้อยละ 5.0 - 6.0 ต่อปี
- ✓ เพิ่มการลงทุนด้าน R&D ให้มากกว่าร้อยละ 1 ต่อ GDP

1. การรักษาเสถียรภาพทางเศรษฐกิจ

2. การจัดโซนนิ่งการเกษตร*

3. ศูนย์กลางการผลิตอาหารคุณภาพ

4. การส่งเสริมอุตสาหกรรมศักยภาพ

5. การสร้างรายได้จากการท่องเที่ยว*

6. ศูนย์กลางการให้บริการสุขภาพ

7. การเพิ่มขีดความสามารถ SME & OTOP*

8. วิสาหกิจชุมชน

9. เขตเศรษฐกิจพิเศษ

10. การค้าชายแดนและความมั่นคง

11. การลงทุนพัฒนาโครงสร้างพื้นฐาน

12. การส่งเสริมการลงทุน*

13. การวิจัยและพัฒนา

14. การกระตุ้นยอดส่งออก

ลดความ
เหลื่อมล้ำ

**ความยากจนลดลง
มีการกระจายรายได้
เพื่อลดช่องว่างระหว่าง
คนรวยและคนจน**

- ✓ GINI coefficient ปรับลดลงเหลือ 0.40 หรือน้อยกว่า
- ✓ ปีการศึกษาเฉลี่ย 15 ปี และอ่านออกเขียนได้ร้อยละ 100

15. การแก้ไขปัญหาความไม่เท่าเทียมและเหลื่อมล้ำทางเศรษฐกิจ สังคม และการเมือง

16. การพัฒนาคนตลอดช่วงชีวิต*

17. การปฏิรูปการศึกษา*

18. การปฏิรูปแรงงาน และอาชีพศึกษา*

19. การพัฒนาระบบประกันสุขภาพ

20. การคุ้มครองทางสังคม (OSSC)*

เป็นมิตรต่อ
สิ่งแวดล้อม

**ลดการปล่อยก๊าซ
เรือนกระจก**

- ✓ การปล่อย GHG ในภาคพลังงาน ต่ำกว่า 4 ตัน/คน/ปี
- ✓ เพิ่มพื้นที่ป่าไม้เป็นร้อยละ 40 ของพื้นที่ทั้งหมด (128 ล้านไร่)

21. พลังงานที่เป็นมิตรต่อสิ่งแวดล้อม

**22. เมืองอุตสาหกรรมเชิงนิเวศ/
เมืองที่เป็นมิตรกับสิ่งแวดล้อม
(Green City)***

23. การรับมือและปรับตัวต่อการเปลี่ยนแปลงสภาพภูมิอากาศ

24. การวางนโยบายการคลังเพื่อสิ่งแวดล้อม

ปรับสมดุล
และพัฒนาระบบการ
บริหาร
จัดการ
ภาครัฐ

**กลไกภาครัฐมี
ประสิทธิภาพ โปร่งใส
เพิ่มขีดความสามารถ
ในการแข่งขัน**

25. การเพิ่มประสิทธิภาพภาครัฐ

26. การบูรณาการการบริหารราชการเชิงพื้นที่

27. การบริหารจัดการข้อมูลและบูรณาการองค์ความรู้ในภาครัฐ (g4share)

**28. การแก้ไขปัญหาความไม่สงบ
และนำสันติสุขกลับสู่จังหวัด
ชายแดนภาคใต้***

**29. การดำเนินการก่อนเข้าสู่
ประชาคมอาเซียน 2558***

*** ประเด็นที่กำหนดเป็น Joint KPIs ตามมติที่ประชุมปลัดกระทรวง เมื่อวันที่ 23 ก.ย. 56**

2.1 ยุทธศาสตร์ประเทศ : การขับเคลื่อนยุทธศาสตร์ประเทศ



NSW	SLA	ยุทธศาสตร์	กระทรวง	ยุทธศาสตร์	SLA	NSW
<ul style="list-style-type: none"> กรมศุลกากร กรมสรรพสามิต 	<ul style="list-style-type: none"> กรมศุลกากร กรมสรรพสามิต กรมสรรพากร กรมบัญชีกลาง 	<ul style="list-style-type: none"> การพัฒนาโครงสร้างพื้นฐานเพื่อเพิ่มศักยภาพการแข่งขัน การสนับสนุนการจัดตั้งธุรกิจ พัฒนาภาคเอกชน NSW* (กค./พณ./ฉก./กษ./ตล./พท./ทส./ส.ศ.กค.) การรักษาเสถียรภาพทางเศรษฐกิจ การวางนโยบายการคลังเพื่อสิ่งแวดล้อม 	<ul style="list-style-type: none"> กค. ศบ. 	<ul style="list-style-type: none"> การปฏิรูปการศึกษา* (ตบ./พม.) การจัดการศึกษาและการฝึกอาชีพให้สอดคล้องกับตลาดแรงงาน การพัฒนาคุณภาพการศึกษา/เพิ่มขีดความสามารถทรัพยากรมนุษย์รองรับอาเซียน 	-ไม่มี -	
	<ul style="list-style-type: none"> กรมการท่องเที่ยว 	<ul style="list-style-type: none"> การส่งเสริมพัฒนาการศึกษา ด้านพลศึกษา/วิทยาศาสตร์ การกีฬา การส่งเสริมพัฒนาการกีฬา การสร้างรายได้จากการท่องเที่ยว* (ทท./ตล./วธ.) 	<ul style="list-style-type: none"> ทท. รง. 	<ul style="list-style-type: none"> การปฏิรูปแรงงาน และ อาชีวศึกษา* (รง./ตบ.) การเสริมสร้างคุณภาพชีวิตแรงงาน/จัดการแรงงานต่างด้าว การส่งเสริมการทำงานและพัฒนาศักยภาพกำลังแรงงาน การส่งเสริมสนับสนุนให้แรงงานมีรายได้ตามความเหมาะสม 	<ul style="list-style-type: none"> กรมการจัดหางาน กรมสวัสดิการและคุ้มครองแรงงาน สำนักงานประกันสังคม 	
<ul style="list-style-type: none"> กรมปลัดสัตว กรมประมง มกช. กรมวิชาการเกษตร 	<ul style="list-style-type: none"> กรมวิชาการเกษตร กรมประมง กรมปลัดสัตว กรมการข้าว 	<ul style="list-style-type: none"> การพัฒนาทรัพยากรการเกษตร ศูนย์กลางการผลิตอาหารคุณภาพ การจัดโซนนิ่งการเกษตร* (กษ./วท./ตล.) วิสาหกิจชุมชน (พัฒนาคุณภาพชีวิตเกษตรกร) 	<ul style="list-style-type: none"> กษ. สธ. 	<ul style="list-style-type: none"> ศูนย์กลางการให้บริการสุขภาพ (พัฒนาและจัดระบบบริการที่มีคุณภาพมาตรฐาน) การพัฒนาาระบบประกันสุขภาพ 	<ul style="list-style-type: none"> สป. สาธารณสุข กรมการแพทย์ กรมสุขภาพจิต กรมควบคุมโรค 	<ul style="list-style-type: none"> อย. กรมวิทยาศาสตร์การแพทย์ กรมควบคุมโรค
<ul style="list-style-type: none"> กรมขนส่งทางบก กรมเจ้าท่า กรมการบินพลเรือน 	<ul style="list-style-type: none"> กรมการขนส่งทางบก 	<ul style="list-style-type: none"> การยกระดับมาตรฐานความปลอดภัย การพัฒนาการให้บริการขนส่ง การลงทุนพัฒนาโครงสร้างพื้นฐาน 	<ul style="list-style-type: none"> คค. พม. 	<ul style="list-style-type: none"> OSCC* (พท./สธ./ธธ.) การพัฒนาเขตปลอด ช่วงชีวิต* (พท./สธ.) การแก้ไขปัญหาความไม่เท่าเทียมและเหลื่อมล้ำ (สังคม) 	-ไม่มี -	
<ul style="list-style-type: none"> กรมธุรกิจพลังงาน กรมเชื้อเพลิงธรรมชาติ 	<ul style="list-style-type: none"> กรมเชื้อเพลิงธรรมชาติ กรมธุรกิจพลังงาน กรมพัฒนาพลังงานทดแทนและอนุรักษ์พลังงาน 	<ul style="list-style-type: none"> กำกับดูแลกิจการพลังงาน และราคาพลังงาน การสร้างเสริมความมั่นคงด้านพลังงาน พลังงานที่เป็นมิตรต่อสิ่งแวดล้อม (พลังงานทดแทน + Green) 	<ul style="list-style-type: none"> พท. ยธ. 	<ul style="list-style-type: none"> การแก้ไขปัญหาความไม่เท่าเทียมและเหลื่อมล้ำ (กระบวนการยุติธรรม) การพัฒนากระบวนการยุติธรรมและการอำนวยความสะดวกตามมาตรฐานสากล และกฎหมาย การส่งเสริมการวิจัยและพัฒนา ระบบงานยุติธรรม และกฎหมาย 	<ul style="list-style-type: none"> กรมบังคับคดี 	
<ul style="list-style-type: none"> กรมทรัพยากรธรณี กรมป่าไม้ กรมอุทยานฯ 	<ul style="list-style-type: none"> สผ. กรมป่าไม้ 	<ul style="list-style-type: none"> การบริหารจัดการน้ำ ดินและใต้ดิน การอนุรักษ์ฟื้นฟู ทรัพยากร การรับมือและปรับตัวต่อการเปลี่ยนแปลงสภาพภูมิอากาศ 	<ul style="list-style-type: none"> ทส. วธ. 	<ul style="list-style-type: none"> การรักษาสิ่งแวดล้อมวัฒนธรรมและความหลากหลายทางวัฒนธรรม การสร้างค่านิยม จิตสำนึก และภูมิปัญญาคนไทย การบริหารองค์ความรู้ด้านศิลปและวัฒนธรรม การนำทุนทางวัฒนธรรม มาสร้างคุณค่า 	<ul style="list-style-type: none"> กรมศิลปากร 	<ul style="list-style-type: none"> กรมศิลปากร
	-ไม่มี -	<ul style="list-style-type: none"> การพัฒนาและส่งเสริมการนำ ICT ไปใช้ในการบริหารจัดการประเทศอย่างยั่งยืน การบริหารจัดการข้อมูลและบูรณาการองค์ความรู้ในภาครัฐ 	<ul style="list-style-type: none"> ICT มท. 	<ul style="list-style-type: none"> การเพิ่มขีดความสามารถ OTOP* (มท./พท./กษ./สธ./วท.) Green City* (มท./ทส./พท./นร.) 	<ul style="list-style-type: none"> กรมการปกครอง กรมที่ดิน 	<ul style="list-style-type: none"> กรมการปกครอง
<ul style="list-style-type: none"> สำนักงานปรมาณูเพื่อสันติ 	<ul style="list-style-type: none"> กรมวิทยาศาสตร์บริการ 	<ul style="list-style-type: none"> การวิจัยและพัฒนา 	<ul style="list-style-type: none"> วท. กต. 	<ul style="list-style-type: none"> การรักษาสถานะความสัมพันธ์กับประเทศต่างๆ การพัฒนาการให้บริการด้านการต่างประเทศ การขยายความร่วมมือในกรอบพหุภาคี พัฒนางานบริหารจัดการ สนับสนุนภารกิจต่างประเทศ 	<ul style="list-style-type: none"> กรมการกงสุล 	
<ul style="list-style-type: none"> กรมการค้าต่างประเทศ กรมการค้าภายใน 	<ul style="list-style-type: none"> กรมการค้าต่างประเทศ กรมการค้าภายใน กรมทรัพย์สินทางปัญญา กรมพัฒนาธุรกิจการค้า กรมส่งเสริมการค้าระหว่างประเทศ 	<ul style="list-style-type: none"> การสร้างมูลค่าเพิ่มทางเศรษฐกิจ การกระตุ้นยอดส่งออก (รักษาและขยายตลาดเดิม + เจาะตลาดใหม่) การดำเนินการก่อนเข้าสู่ประชาคมอาเซียน 2558* (พท./มท./คค./กค./นร.) 	<ul style="list-style-type: none"> พท. กท. 	<ul style="list-style-type: none"> การพิทักษ์รักษาและเทิดทูนสถาบันพระมหากษัตริย์ การป้องกันประเทศ 	<ul style="list-style-type: none"> กองทัพบก 	<ul style="list-style-type: none"> กรมการอุตสาหกรรมทหาร
<ul style="list-style-type: none"> การนิคมอุตสาหกรรมฯ กรมโรงงานฯ BOI สำนักงานคณะกรรมการอ้อยและน้ำตาล กรมเหมืองแร่ มกช. 	<ul style="list-style-type: none"> กรมโรงงานอุตสาหกรรม กรมอุตสาหกรรมพื้นฐานและการเหมืองแร่ สำนักงานมาตรฐานผลิตภัณฑ์อุตสาหกรรม 	<ul style="list-style-type: none"> การส่งเสริมอุตสาหกรรมสีเขียว การเพิ่มขีดความสามารถ SME* (ฉก./พท./สธ.) การส่งเสริมการลงทุน* (ฉก./วท./ธธ./นร.) 	<ul style="list-style-type: none"> ฉก. นร. 	<ul style="list-style-type: none"> การแก้ไขปัญหาความไม่สงบและนำสันติสุขกลับสู่จังหวัดชายแดนภาคใต้* (นร./กษ./คค./มท./ธธ./วธ.) การบูรณาการการบริหารราชการเชิงพื้นที่ (สนป./) การเพิ่มประสิทธิภาพภาครัฐ เขตเศรษฐกิจพิเศษ 	<ul style="list-style-type: none"> สำนักงานปลัดสำนักนายกรัฐมนตรี สำนักงานคณะกรรมการคุ้มครองผู้บริโภค ก.พ. 	

= ยุทธศาสตร์กระทรวง
 = ยุทธศาสตร์กระทรวงที่สอดคล้องกับยุทธศาสตร์ประเทศ
 = ยุทธศาสตร์กระทรวงที่สอดคล้องกับยุทธศาสตร์ประเทศและกำหนดเป็น Joint KPI*

2.1 ยุทธศาสตร์ประเทศ: การขับเคลื่อนยุทธศาสตร์ประเทศ

เศรษฐกิจ

การวิจัยและพัฒนา เพื่อสร้างมูลค่าเพิ่ม

เกษตร Zoning*

การสร้างโอกาส/ ขยายธุรกิจ

การเตรียมพร้อมรับการ รวมตัวของกลุ่มประเทศ (ASEAN/FTA/NBT)*



% ต่อ GDP
8.4%

% ต่อ แรงงาน
39.6%

การวิจัยและพัฒนา เพื่อเพิ่มมูลค่า

การลงทุนสู่การผลิตเพื่อรักษา Sector เดิมที่แข็งแกร่ง เจาะ Sector ใหม่ที่มีศักยภาพ ส่งเสริม Green Industry*

การส่งเสริมการตลาด เพื่อรักษาและขยาย ตลาดเดิม รวมทั้ง เจาะตลาดใหม่

ความเข้มแข็ง ผู้ประกอบการ โดยเฉพาะ SME



% ต่อ GDP
43.5%

% ต่อ แรงงาน
20.4%

พัฒนาโครงสร้าง พื้นฐานการบริการ

การเพิ่มมูลค่าในสาขา ที่มีความแข็งแกร่ง

ส่งเสริมและเพิ่มขีด ความสามารถวิสาหกิจ ชุมชนและ OTOP*

การส่งเสริมมาตรฐาน สินค้าและบริการสู่ ระดับสากล



% ต่อ GDP
48.1%

% ต่อ แรงงาน
40.0%

สังคม

การเสริมสร้าง พัฒนาการวัยเด็ก

การได้รับการศึกษา ที่มีคุณภาพมาตรฐาน

การพัฒนาทักษะให้ นักเรียน/นักศึกษา อย่างเหมาะสม

การพัฒนาแรงงาน

การดูแลผู้สูงอายุ (รองรับ Aging Society)



ความเสมอภาคทางเศรษฐกิจ

ความเสมอภาคทางสังคม*

ความเสมอภาค ทาง การเข้าถึงทรัพยากร

ความเสมอภาคทาง กระบวนการยุติธรรม/ การบริหารราชการ



- ขยายโอกาสการเข้าถึงแหล่งทุน :
- กองทุนบทบาทสตรี
- กองทุนตั้งตัวได้
- กองทุน SML
- กองทุนหมู่บ้าน

- OSCC :
- ปัญหาการตั้งครุฑไม่พร้อม
 - การค้ามนุษย์
 - แรงงานต่างด้าว
 - ความรุนแรงในครอบครัว

1

บทบาทและการดำเนินงานของสำนักงาน ก.พ.ร.

2

การขับเคลื่อนการพัฒนาระบบราชการ

2.1 ยุทธศาสตร์ประเทศ (Country Strategy)

- การขับเคลื่อนยุทธศาสตร์ประเทศ
- งบประมาณตามยุทธศาสตร์

2.2 การเชื่อมโยงระบบเทคโนโลยีสารสนเทศ (National ICT Integration)

2.3 Service Level Agreement (SLA)

2.4 National Single Window (NSW)

2.5 Ease of Doing Business (EoDB)

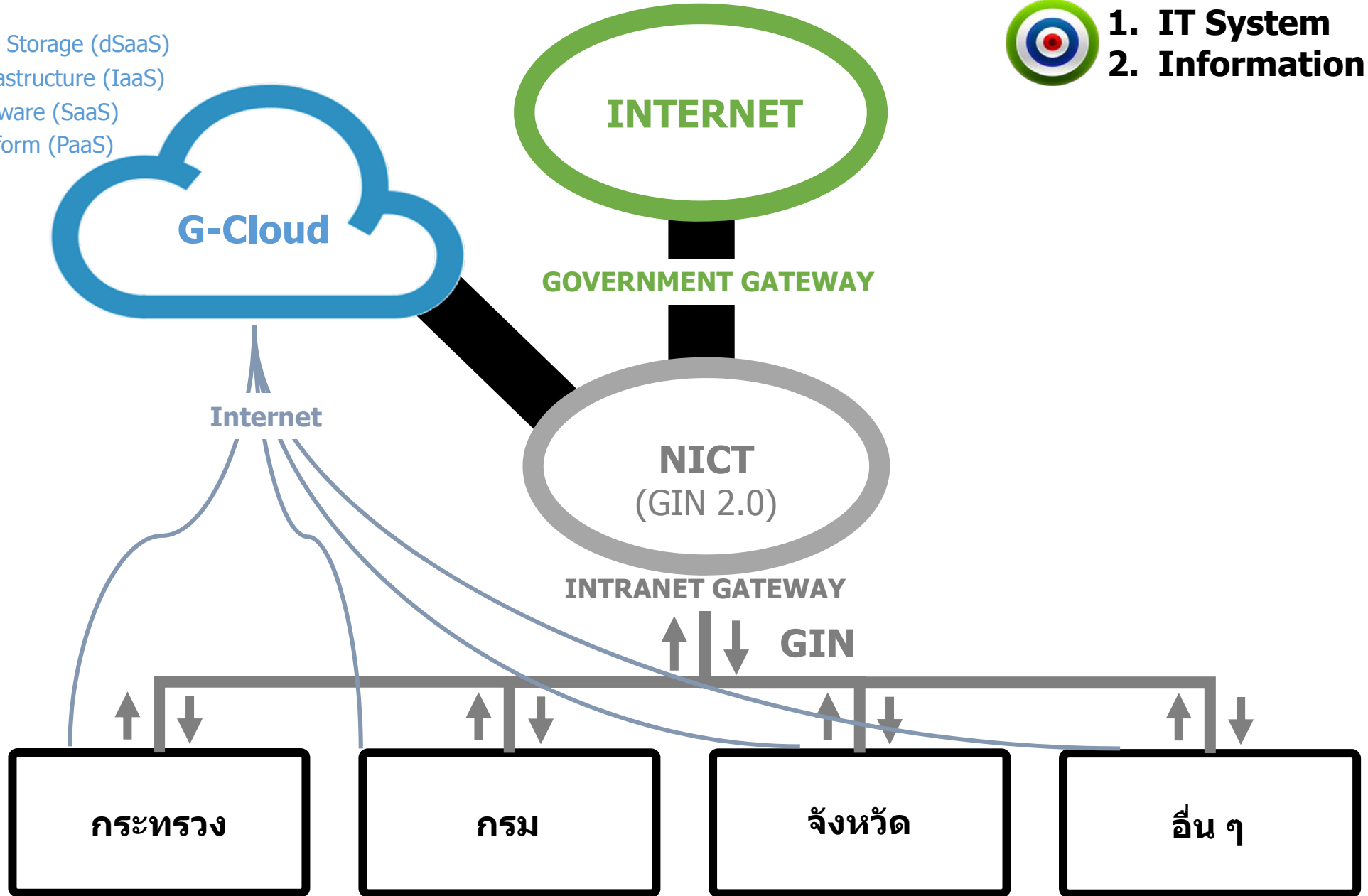
2.6 Anti - Corruption

2.2 National ICT Integration



- 1. IT System
- 2. Information

data Storage (dSaaS)
Infrastructure (IaaS)
Software (SaaS)
Platform (PaaS)

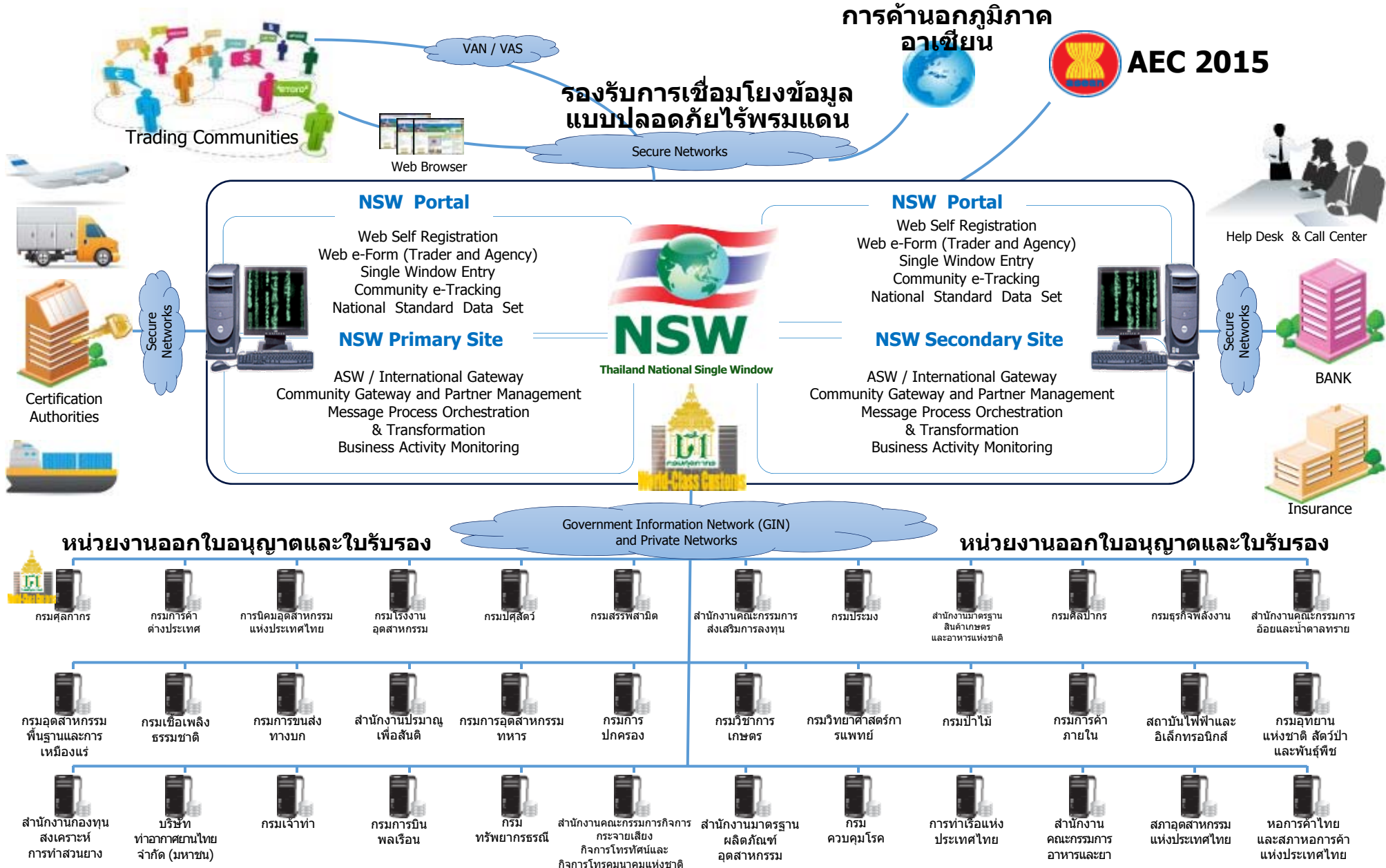


2.3 Service Level Agreement (SLA) : 41 กรม 44 งานบริการ



สำนักงาน รัฐมนตรี	1 สำนักงานปลัด สำนักงานรัฐมนตรี	- งานการแก้ไขปัญหาเรื่องร้องเรียนให้กับ ประชาชน	พณิชย์	21 กรมการค้าต่างประเทศ	- งานออกหนังสือรับรองถิ่นกำเนิดสินค้า
	2 สำนักงาน คณะกรรมการ คุ้มครองผู้บริโภค	- งานแก้ไขปัญหาเรื่องร้องเรียนให้กับประชาชน เกี่ยวกับการคุ้มครองผู้บริโภค		22 กรมการค้าภายใน	- งานออกหนังสือรับรองการประกอบธุรกิจนำเข้า และขายเครื่องซังตวงวัด
	3 สำนักงาน คณะกรรมการ ข้าราชการพลเรือน	- งานสรรหาและเลือกสรรบุคคลด้วยระบบ อิเล็กทรอนิกส์		23 กรมทรัพย์สินทางปัญญา	- งานจดทะเบียนเครื่องหมายการค้า
กลาโหม	4 กองทัพบก	- งานตรวจเลือกทหารกองเกินเข้ารับราชการทหาร กองประจำการ (การเกณฑ์ทหาร)	มหาดไทย	24 กรมพัฒนาธุรกิจการค้า	- งานจดทะเบียนธุรกิจ:จดทะเบียนจัดตั้งบริษัทจำกัด
คลัง	5 กรมบัญชีกลาง	- งานเบิกจ่ายตรง : การจัดซื้อจัดจ้างภาคเอกชน		25 กรมส่งเสริมการค้าระหว่างประเทศ	- งานให้บริการศูนย์บริการส่งออกแบบเบ็ดเสร็จ ประเทศ
	6 กรมศุลกากร	- งานบริหารจัดการนำเข้า-ส่งออก		ยุติธรรม	26 กรมการปกครอง
	7 กรมสรรพสามิต	- งานยื่น-ขอคืนภาษี - การออกใบอนุญาต นำเข้า สรา ยาสูบ	27 กรมที่ดิน		- งานรังวัดสอบเขต แบ่งเขต และรวมโฉนดที่ดิน
	8 กรมสรรพากร	- งานยื่นภาษีทางอิเล็กทรอนิกส์ (E-revenue)	28 กรมบังคับคดี		- งานบังคับคดีแพ่ง : งานจำหน่ายทรัพย์สิน - งานบังคับคดีล้มละลาย
ต่างประเทศ	9 กรมการกงสุล	- งานหนังสือเดินทางอิเล็กทรอนิกส์	แรงงาน	29 กรมการจัดหางาน	- งานพิจารณาใบอนุญาตการทำงานของคนต่างด้าว ระดับฝีมือชำนาญการ
ท่องเที่ยวและ กีฬา	10 กรมการท่องเที่ยว	- งานออกใบอนุญาตจากการประกอบธุรกิจนำเที่ยว และใบอนุญาตเป็นมัคคุเทศก์		30 กรมสวัสดิการและ คุ้มครองแรงงาน	- งานรายงานสภาพการจ้างและสภาพการทำงาน
เกษตรและ สหกรณ์	11 กรมการข้าว	- งานออกใบรับรองคุณภาพมาตรฐานการผลิตข้าว		31 สำนักงานประกันสังคม	- งานชำระเงินสมทบกองทุนประกันสังคม
	12 กรมประมง	- งานออกใบรับรองสินค้าและผลิตภัณฑ์ประมงเพื่อ การส่งออก	วัฒนธรรม	32 กรมศิลปากร	- งานอนุญาตสงหรือนำโบราณวัตถุหรือศิลปวัตถุเข้า และออกราชอาณาจักร
	13 กรมปศุสัตว์	- งานออกใบรับรองคุณภาพสินค้าปศุสัตว์เพื่อการ ส่งออก		33 กรมวิทยาศาสตร์บริการ	- งานบริการทดสอบเทียบ
	14 กรมวิชาการเกษตร	- งานออกใบรับรองคุณภาพสินค้าเกษตรเพื่อการ ส่งออก		สาธารณสุข	34 สป. สาธารณสุข
คมนาคม	15 กรมการขนส่ง ทางบก	- การกิจด้านทะเบียนและภาษีรถ : งานรับชำระ ภาษีรถประจำปี - งานออกใบอนุญาตขับรถ	35 กรมการแพทย์		- ตรวจรักษาในแผนกผู้ป่วยนอกของหน่วยงาน บริการในสังกัดกรมการแพทย์
	ทรัพยากร ธรรมชาติ	16 กรมป่าไม้	- งานอนุญาตนำไม้หรือของป่าเคลื่อนที่		36 กรมสุขภาพจิต
17 สำนักงานนโยบาย และแผนทรัพยากร ธรรมชาติ		- งานพิจารณารายงานการวิเคราะห์ผลกระทบ สิ่งแวดล้อม	37 กรมควบคุมโรค	- งานออกใบรับรองแหล่งผลิตสินค้า	
พลังงาน	18 กรมเชื้อเพลิง ธรรมชาติ	- งานยื่นขอสิทธิในการนำผู้เชี่ยวชาญและวัสดุ อุปกรณ์เข้ามาในราชอาณาจักรเพื่อการประกอบ กิจการปิโตรเลียม	อุตสาหกรรม	38 กรมโรงงานอุตสาหกรรม	- งานออกใบอนุญาตประกอบกิจการโรงงาน
	19 กรมธุรกิจพลังงาน	- งานออกใบอนุญาตและจดทะเบียน : การรับชำระ ค่าธรรมเนียมและการออกใบเสร็จ รับเงินสถานประกอบการพลังงาน		39 กรมอุตสาหกรรมพื้นฐานฯ	- งานออกใบอนุญาตนำเข้าและส่งออกแร่
	20 กรมพัฒนาพลังงาน ทดแทนฯ	- งานตรวจประเมินแบบอาคารเพื่อการอนุรักษ์ พลังงาน		40 สำนักงานมาตรฐาน ผลิตภัณฑ์อุตสาหกรรม	- งานออกใบรับรองมาตรฐานผลิตภัณฑ์ (มอก.) ผลิตภัณฑ์อุตสาหกรรม
			หน่วยงานไม่ สังกัดฯ	41 สำนักงานตำรวจแห่งชาติ	- งานให้บริการของเจ้าหน้าที่ตำรวจตรวจคนเข้า เมือง

2.4 Thailand National Single Window



2.4 Thailand National Single Window

ตัวอย่างกรณีกระบวนการส่งยางออกนอกราชอาณาจักร

(หน่วยงานที่เกี่ยวข้อง : กรมวิชาการเกษตร สำนักงานกองทุนสงเคราะห์การทำสวนยาง กรมศุลกากร)

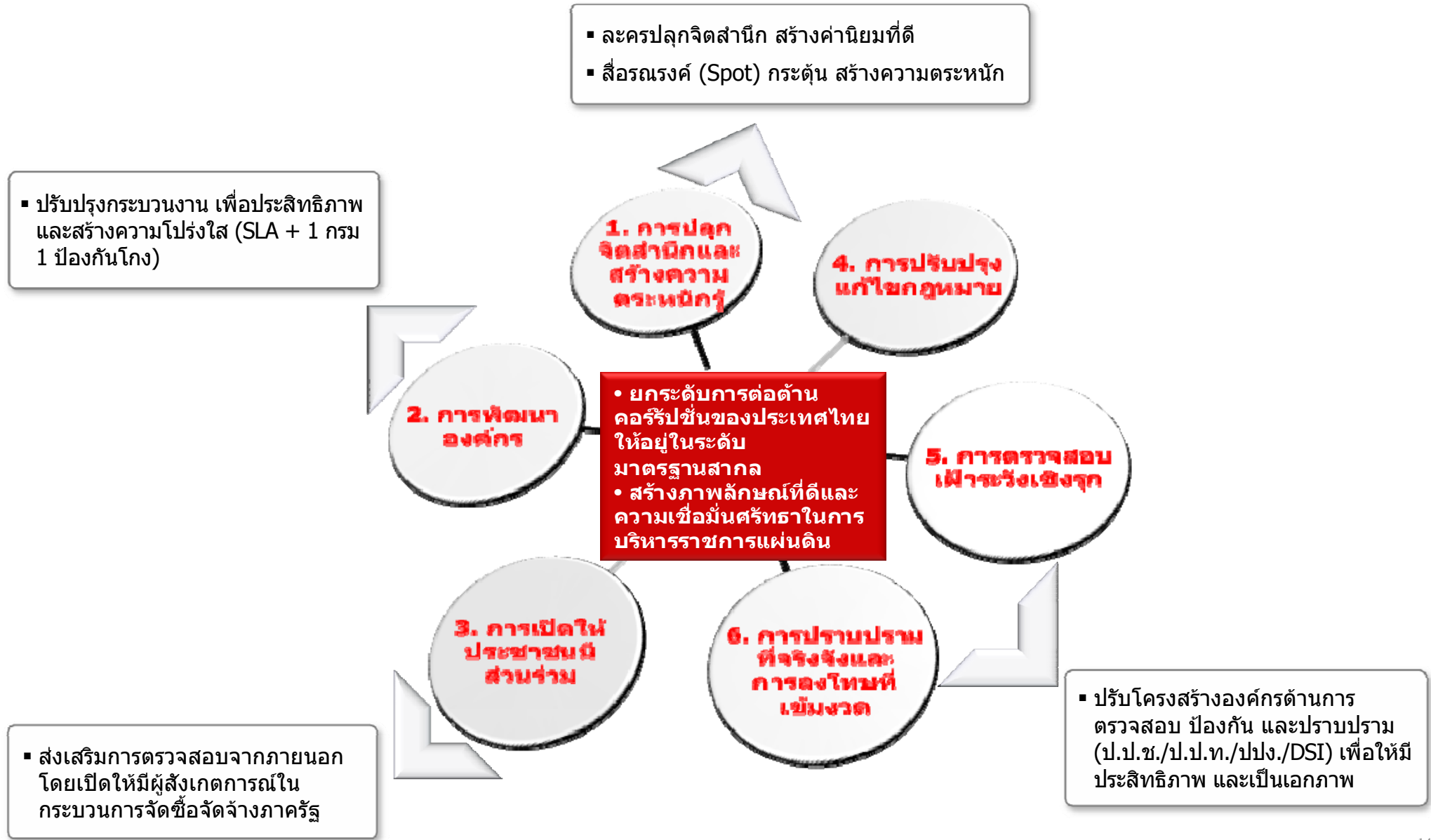


2.5 พังชั้นตอนการดำเนินธุรกิจ Ease of Doing Business

เริ่มต้นธุรกิจ	ขยายธุรกิจ				ดำเนินธุรกิจ			เลิกธุรกิจ	
1. การเริ่มต้นธุรกิจ (91) (16)	2. การขออนุญาตก่อสร้าง (14) (7)	3. การขอใช้ไฟฟ้า (12) (7)	4. การจดทะเบียนทรัพย์สิน (29) (28)	5. การได้รับสินเชื่อ (73) (1)	6. การคุ้มครองผู้ลงทุน (12) (4)	7. การชำระภาษี (70) (36)	8. การค้าระหว่างประเทศ (24) (5)	9. การบังคับให้เป็นไปตามข้อตกลง (22) (2)	10. การแก้ปัญหาการล้มละลาย (58) (42)
<p>27.5 (6)วัน</p> <p>1. จองชื่อนิติบุคคลออนไลน์ (1) (1)</p> <p>2. ชำระเงินค่าหุ้น (1) [X]</p> <p>3. จัดทำตราสาร (4) [X]</p> <p>4. จดทะเบียนธุรกิจ (1) (1-2)</p> <p>ยื่นข้อบังคับการทำงาน (21) [X]</p> <p>กสร./พค.</p>	<p>157 (94) วัน</p> <p>1. ยื่นคำขออนุญาต (1)</p> <p>2. รับการตรวจสอบสถานที่ (1)</p> <p>3. รับใบอนุญาตก่อสร้าง (73) (21)</p> <p>4. แจ้งชื่อผู้ควบคุมงาน (30) [X]</p> <p>5. ขอติดตั้งโทรศัพท์ (21) (4)</p> <p>6. ขอติดตั้งน้ำประปา (5) (1)</p> <p>7. แจ้งขอใบรับรองการก่อสร้าง (1)</p> <p>8. ตรวจสอบและรับรองการใช้อาคาร (30) (35)</p> <p>กทม/กปน./กฟน./TOT</p>	<p>35 (24) วัน</p> <p>1. ยื่นคำร้องขอติดตั้งไฟฟ้า (12) (4)</p> <p>2. เชื่อมต่อไฟฟ้าภายนอก (22) (19)</p> <p>3. ตรวจสอบการเดินสายไฟฟ้า (2)</p> <p>4. ติดตั้งมิเตอร์ไฟฟ้า (1) (1)</p> <p>กฟน.</p>	<p>ค่าใช้จ่าย 6.3% (2.9%)</p> <p>1. ขออนหนังสือสำคัญ (1) (3)</p> <p>2. จดทะเบียนทรัพย์สิน (1) (1)</p> <p>ค่าใช้จ่าย การจดทะเบียนทรัพย์สิน ร้อยละ 6.3 (ค่าธรรมเนียมการโอนทรัพย์สิน ร้อยละ 2 (SGD 68.31 ประมาณ 1,750 บาท) ภาษีเงินได้นิติบุคคล ร้อยละ 1.0 [X] และภาษีธุรกิจเฉพาะ 3.3) [X]</p> <p>พค./ทค.</p>	<p>ดัชนีความลึกซึ้งข้อมูลเครดิต (5 (6) คะแนน) เต็ม 6</p> <p>ดัชนีความแข็งแกร่งของสิทธิทางกฎหมาย (5 (10) คะแนน) เต็ม 10</p> <p>สศค.</p> <p>ดัชนีความสะดวกในการฟ้องคดีของผู้ถือหุ้น (6 (7) คะแนน) เต็ม 10</p> <p>ดัชนีความแข็งแกร่งในการคุ้มครองสิทธินักลงทุน (7.7 (8.7) คะแนน) เต็ม 10</p> <p>กตต./พค.</p>	<p>ดัชนีการเปิดเผยข้อมูล (10 (10) คะแนน) เต็ม 10</p> <p>ดัชนีความสามารถในการเรียกร้องให้ผู้บริหารชดเชยความเสียหาย (7 (9) คะแนน) เต็ม 10</p> <p>กตต./พค.</p>	<p>22 (13) รายการ 264 (133) ชม.</p> <p>ภาษีเงินได้นิติบุคคล 1 ครั้ง 160 (26) ชม.</p> <p>เงินสมทบประกันสังคม 12 ครั้ง 48 (77) ชม.</p> <p>ภาษีธุรกิจเฉพาะ</p> <p>ภาษีโรงเรือนและที่ดิน</p> <p>ภาษีการโอนทรัพย์สิน</p> <p>ภาษีน้ำมัน</p> <p>ภาษีโฆษณา</p> <p>กองทุนเงินทดแทน</p> <p>ภาษีรถ</p> <p>ภาษีมูลค่าเพิ่ม (VAT) 1 ครั้ง 56 ชม. [X]</p> <p>ภาษีจากการจ่ายเงินโดยใช้เช็ค</p> <p>ภาษีดอกเบี้ย</p> <p>สปส./สพ.</p>	<p>ส่งออก 14 (11) วัน/นำเข้า 13 (8) วัน</p> <p>1. เตรียมเอกสาร (ส่งออก 8 (5)/นำเข้า 8 (3))</p> <p>2. การศุลกากร (ส่งออก 1 (1)/นำเข้า 2 (1))</p> <p>3. จัดการ ณ ท่าเรือ (ส่งออก 3 (2)/นำเข้า 2 (2))</p> <p>4. ขนส่งภายในประเทศ (ส่งออก 2 (3)/นำเข้า 1 (2))</p> <p>กศก.</p>	<p>440 (230) วัน</p> <p>1. การยื่นฟ้องคดี (60) (20)</p> <p>2. พิจารณาคดี (260) (90)</p> <p>3. การบังคับคดี (120) (120)</p> <p>กบค.</p>	<p>ระยะเวลา (2.7 (1.5) ปี)</p> <p>ค่าใช้จ่าย (ร้อยละ 36 (10) ของมูลค่า อสังหาริมทรัพย์) ผลลัพธ์ 1 (0) (0 = การขายทรัพย์สินในกรณีล้มละลายแบบแยกขาย/ขายทั้งหมด) 1 = เป็นการดำเนินการกิจการของลูกหนี้ต่อไปในกรณีการฟื้นฟูกิจการลูกหนี้)</p> <p>อัตราเงินที่ได้คืน (43.3 (48.9) เซนต์ต่อดอลลาร์)</p> <p>กบค.</p>
<p>สิงคโปร์ 3 วัน</p>	<p>ฮ่องกง 71 วัน</p>	<p>เกาหลีใต้ 18 วัน</p>	<p>สิงคโปร์ เวลา 5 วัน ค่าใช้จ่าย 2.9%</p>	<p>มาเลเซีย ความลึก 6 แข็งแกร่ง 10</p>	<p>สิงคโปร์ เปิดเผยแพร่ 10 เรียกร้อง 9 สะดวก 9 คุ้มครอง 9.3</p>	<p>ฮ่องกง รายการ 3 เวลา 78 ชั่วโมง</p>	<p>สิงคโปร์ ส่งออก 6 วัน นำเข้า 4 วัน</p>	<p>เกาหลี 230 วัน</p>	<p>ญี่ปุ่น เวลา 0.6 ปี ค่าใช้จ่าย 4%</p>

Asia Best

2.6 Anti – Corruption



Anti Red Tape in Thailand

พรฎ.
GG

Result Based Management

ม.9(2) แผนปฏิบัติราชการมีเป้าหมาย ผลสัมฤทธิ์ และตัวชี้วัดผลสำเร็จ (3) จัดให้มีการติดตามประเมินผล การปฏิบัติราชการ

ม.10 การบริหารราชการ แบบบูรณาการร่วมกัน

ม.12 การจัดทำความตกลงเป็น ลายลักษณ์อักษร เพื่อแสดง ความรับผิดชอบการปฏิบัติราชการ

KM/LO

ม.11 องค์การแห่งการเรียนรู้

Activity-Based Costing

ม.21 ให้จัดทำบัญชีต้นทุน ในงานบริการสาธารณะ ที่อยู่ในความรับผิดชอบ

ม.22 การประเมินความคุ้มค่า ในการปฏิบัติภารกิจของรัฐ

Accountability

ม.45 มีคณะผู้ประเมินอิสระประเมินผลสัมฤทธิ์ คุณภาพการให้บริการ/ ความพึงพอใจประชาชน

ม.46- ม.47 ประเมินผู้บริหารและปฏิบัติงาน
ม.48- ม.49 เงินรางวัล

Strategic Management

ม.13 แผนการบริหารราชการแผ่นดิน

ม.15 แผนนิติบัญญัติ

ม.16 - ม.17 แผนปฏิบัติราชการ 4 ปี และ แผนปฏิบัติราชการประจำปี

ม.33 ปรับปรุงภารกิจของส่วนราชการ ทบ ทวนภารกิจ อำนาจหน้าที่ โครงสร้างและอัตรากำลัง

ม.35 ทบทวนกฎหมาย กฎ ระเบียบที่อยู่ใน ความรับผิดชอบ เพื่อยกเลิก ปรับปรุง หรือ จัดให้มีขึ้นใหม่ ให้ทันสมัย สอดคล้องกับ ความจำเป็นทางเศรษฐกิจ สังคม ความมั่นคง โดยคำนึงความสะดวก และลดภาระประชาชน

Business Process Reengineering

ม.37 กำหนดระยะเวลาแล้วเสร็จ

ม.38 ส่วนราชการต้องตอบคำถาม หรือ แจ้งการ ดำเนินการให้ทราบภายใน 15 วัน

ม.39 นำ IT มาใช้เพื่ออำนวยความสะดวกแก่ ปชช.

ม.27 กระจายอำนาจการอนุญาต อนุมัติ เพื่อให้เกิดความรวดเร็ว และลดขั้นตอน การปฏิบัติราชการ

ม.29 จัดทำแผนภูมิขั้นตอนและระยะเวลา
ม.30 - ม.32 ศูนย์บริการร่วม

Participation, Transparency, and Responsive Customer-Driven

ม.8 (3) วิเคราะห์ผลดี/เสียก่อนเริ่มดำเนินการ (4) รับฟังความเห็นประชาชน (5) หากเกิดปัญหาอุปสรรค ให้รับแก้ไข โดยเร็ว

ม.41 หากมีข้อร้องเรียนต้องแก้ไขและ ให้แจ้งผลการดำเนินการผ่าน IT
ม.42 ให้แก้ไขกฎหมาย กฎ ระเบียบที่เป็น อุปสรรค และกรณีได้รับการร้องเรียน ให้พิจารณาโดยทันที และชี้แจง ผู้ร้องเรียน/เสนอแนะ ภายใน 15 วัน

ม.23 จัดซื้อโป่งใส่

ม.24 ส่วนราชการที่มีอำนาจอนุญาต อนุมัติ แจ้งผลให้ส่วนราชการที่ยื่น คำขอภายใน 15 วันนับแต่ที่ได้รับคำขอ

ม.25 วิจัยฉัยปัญหาโดยเร็ว

ม.26 ส่งการเป็นลายลักษณ์อักษร ที่มีผู้แทนร่วมเป็นกรรมการ

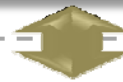
ม.43 การปฏิบัติราชการใดๆ โดยปกติ ให้ถือเป็นเรื่องเปิดเผย

ม.44 เผยแพร่ข้อมูล ลงปม. รายงานแต่ละปี

ม. 52 - ม.53 ให้ อปท. องค์การมหาชน และ รัฐวิสาหกิจ จัดทำหลักเกณฑ์การบริหาร กิจการบ้านเมืองที่ดี ตามแนวทาง พรฎ. นี้



Anti-Red Tape Act (Philippines) / Reduction Action Plan (Canada)



ร่าง พ.ร.บ.อำนวยความสะดวกในการพิจารณาอนุญาตของทางราชการ

- เพื่อขยายการดำเนินการให้ชัดเจน ขึ้นในเรื่องการอนุมัติ อนุญาต
- เป็นกฎหมายกลางที่จะทำให้มีการ ปรับแก้ไขกฎหมายอื่น ๆ ที่เกี่ยวข้อง



MAKE **SIMPLE** BE **MODERN**