



**การประชุมเพื่อเสริมสร้างขีดสมรรถนะ
ของหัวหน้าส่วนราชการในภูมิภาค
(๔ ภาค)
ระหว่างวันที่ ๔ – ๒๘ สิงหาคม ๒๕๕๗**

ช่วงที่ 1 (ประมาณ 1 ชั่วโมง 30 นาที)

การรับฟังข้อเสนอแนะการพัฒนาการบริหารงานจังหวัดและกลุ่มจังหวัดแบบบูรณาการ

- นำเสนอผลการศึกษาของมหาวิทยาลัยธรรมศาสตร์ และขอนแก่น
- ขอรับข้อคิดเห็นและข้อเสนอแนะ (จังหวัด/กลุ่มจังหวัดละ 5 นาที) ในประเด็น ดังนี้
 - ข้อคิดเห็นเพิ่มเติมจากผลการศึกษา
 - ข้อเสนอแนะแนวทางในการทบทวนแผนพัฒนาจังหวัด/กลุ่มจังหวัด (พ.ศ. 2557 – 2560)
 - ข้อเสนอแนะแนวทางในการจัดทำแผนปฏิบัติราชการประจำปีของจังหวัด/กลุ่มจังหวัด ประจำปีงบประมาณ พ.ศ. 2559

ช่วงที่ 2 (ประมาณ 1 ชั่วโมง 30 นาที)

การรับฟังข้อคิดเห็นเกี่ยวกับการเตรียมการจัดทำตัวชี้วัดจังหวัด/กลุ่มจังหวัด ปี พ.ศ. 2558

- ชี้แจงหลักการในการกำหนดตัวชี้วัด
- นำเสนอร่างตัวชี้วัดของกลุ่มจังหวัดและจังหวัด (โดย Area Officer)
- ขอรับข้อคิดเห็นและข้อเสนอแนะ (จังหวัด/กลุ่มจังหวัดละ 5 นาที)

ปิดการประชุม

- ส่งแบบสอบถามการประชุม ที่หน้าห้องประชุม

- ขอความร่วมมือ กรอกแบบแบบสำรวจออนไลน์ ซึ่งจะขึ้นในเวปไซต์สำนักงาน ก.พ.ร. ในโอกาสต่อไป

ข้อเสนอการพัฒนากำหนดงานจังหวัดและกลุ่มจังหวัด แบบบูรณาการ



1. ข้อมูลพื้นฐาน
ในการกำหนด
ยุทธศาสตร์

**STRATEGIC
MANAGEMENT**

- การจัดทำข้อมูลสารสนเทศ
- ของจว.
กระบวนการบริหารงานจว.
แบบบูรณาการ

- เกณฑ์การจัดสรรงบประมาณ
- กระบวนการจัดทำงบประมาณ
- การตรวจสอบและประเมินผล

4. ระบบงบประมาณ



2. การขับเคลื่อน
กลุ่มจังหวัด

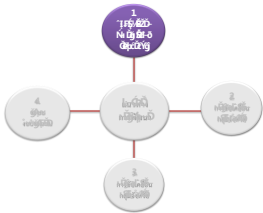


- การแบ่งเขตกลุ่มจว.
- องค์กร
- การทำงานร่วมกันระหว่าง
- ผวจ. ในกลุ่มจว.
การบริหารปม.กลุ่มจว.

3. การบูรณาการ
ส่วนราชการ



การบูรณาการส่วนราชการ
ประจำจังหวัด
ระบบการมอบอำนาจ



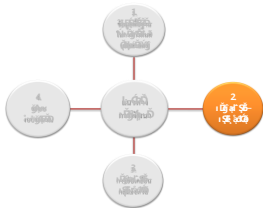
1. ข้อมูลพื้นฐานในการกำหนดยุทธศาสตร์

การจัดทำข้อมูลสารสนเทศของจังหวัด

กระบวนการบริหารงานจังหวัดแบบบูรณาการ

- การมีส่วนร่วมของส่วนราชการในจังหวัดน้อย
- ไม่ให้ความสำคัญของการใช้ข้อมูลที่เป็นจริงในการบริหารงานหรือกำหนดนโยบาย เช่น การจัดทำงบประมาณจังหวัด การกำหนดยุทธศาสตร์กลุ่มจังหวัด

- มีส่วนร่วมน้อย และการมีส่วนร่วมไม่นับสำคัญต่อการกำหนดยุทธศาสตร์



2. การขับเคลื่อนของจังหวัด



การแบ่งเขตกลุ่มจว.

- ไม่สอดคล้องกับยุทธศาสตร์ภาค มีการแบ่งพื้นที่ระดับภาคแตกต่างกันหลากหลาย
- โครงสร้างการบริหารซ้ำซ้อน

องค์กร

- การทำงาน OSM ยังไม่มีประสิทธิภาพเต็มที่
- โครงสร้างระบบ OSM ไม่เหมาะสมกับสมรรถนะของ OSM

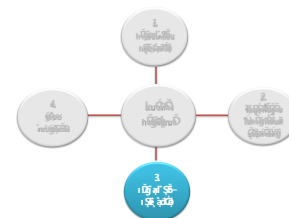
การทำงานร่วมกันระหว่าง ผวจ. ในกลุ่มจว.

- ความอาวุโสของ ผวจ. ที่เป็นที่ตั้ง OSM
- ไม่มีกระบวนการคัดเลือกและกำหนดเกณฑ์คุณสมบัติหัวหน้ากลุ่มจังหวัด
- ผวจ. มิได้ให้ความสำคัญต่อกลุ่มจังหวัด

การบริหารงปม. กลุ่มจว.

- ไม่บูรณาการยุทธศาสตร์ระหว่างจว.
- ไม่สะดวกในการเบิกจ่ายงปม.ข้ามจว.
- การจัดสรรงปม. ของกลุ่มจว. ไม่ชัดเจน

- การบูรณาการของส่วนราชการประจำจังหวัดยังไม่เกิดผลในทางปฏิบัติ
- กฎหมายเฉพาะของส่วนราชการส่วนกลาง
- กลไก ก.บ.จ. ไม่สามารถทำหน้าที่ในเชิงคณะกรรมการบริหาร



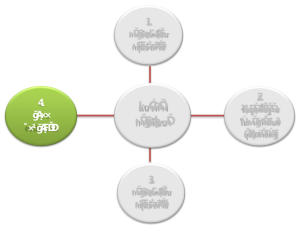
การบูรณาการส่วนราชการประจำจังหวัด

3. การบูรณาการส่วนราชการ



ระบบการมอบอำนาจ

- ระบบการมอบอำนาจแบบไม่เบ็ดเสร็จ
- ปัญหาการบริหารงานในอำนาจหน้าที่เกี่ยวกับการมอบอำนาจของ ผวจ. ให้แก่ หน.ส่วนราชการ
- การมอบอำนาจที่เกี่ยวข้องกับการอนุมัติโครงการและการจัดซื้อจัดจ้าง



- กรอบระยะเวลาและวงรอบการเบิกจ่ายงบประมาณ
- การรวมศูนย์ฯ โดยส่วนกลาง
- อิทธิพลทางการเมืองแทรกแซงการจัดทำงบประมาณ

กระบวนการจัดทำ
งบประมาณ

4.
ระบบ
งบประมาณ

เกณฑ์การจัดสรร
งบประมาณ

การตรวจสอบและ
ประเมินผล



- การจัดสรร งบม. ไม่สอดคล้องกับยุทธศาสตร์
- ปัญหาการกระจายงบประมาณอย่างทั่วถึง
- เกณฑ์การจัดสรรฯ ไม่คำนึงถึงขนาด จว.

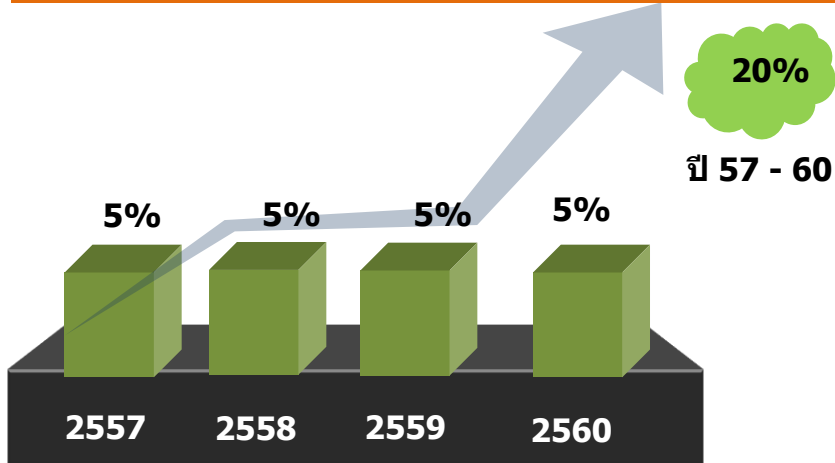
- ประสิทธิภาพในการปฏิบัติงานของ ก.ธ.จ.
- มุ่งเน้นการทำงานเพื่อให้บรรลุเป้าหมายของตนมากเกินไป

ตัวชี้วัดและเป้าหมายของการพัฒนา



เป้าหมาย 4 ปีข้างหน้า

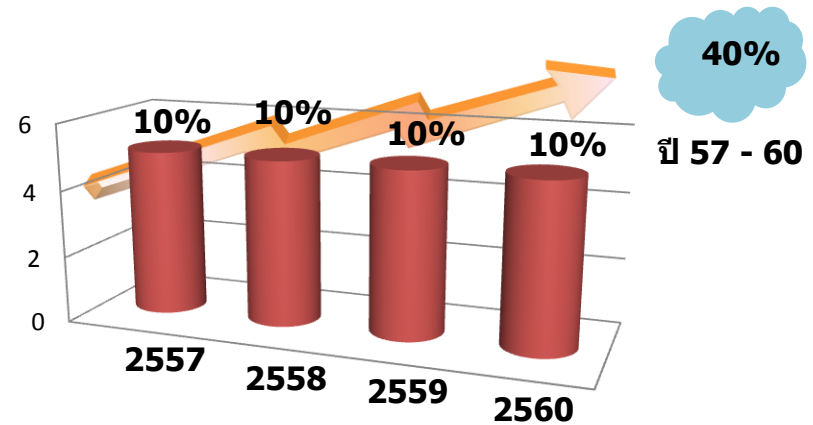
ร้อยละของการขยายตัวของนักท่องเที่ยวกลุ่มใหม่



• Lanna culture and creative tourism

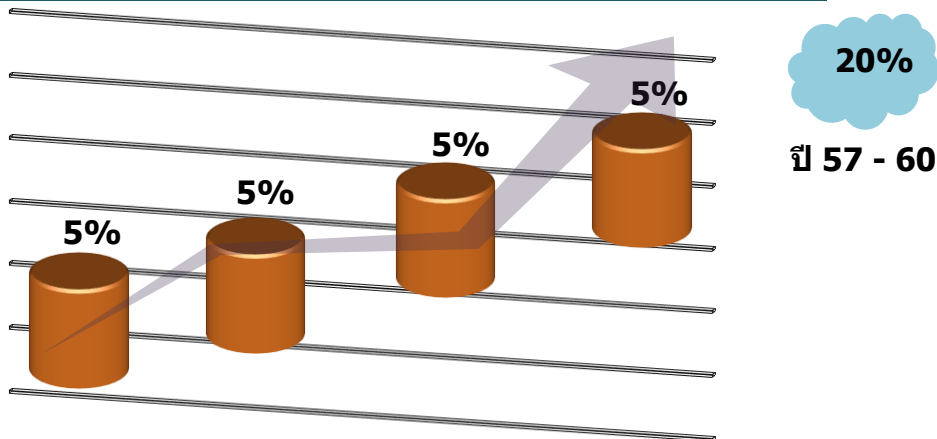
เป้าหมาย 4 ปีข้างหน้า

ร้อยละที่เพิ่มขึ้นของค่าใช้จ่ายต่อหัวของนักท่องเที่ยว



เป้าหมาย 4 ปีข้างหน้า

ร้อยละของการขยายตัวของรายได้จากการท่องเที่ยวและธุรกิจเกี่ยวเนื่อง



ตัวอย่าง

ตัวชี้วัด และค่าเป้าหมายการพัฒนา

| จังหวัด | เรื่องสำคัญ ทางด้านเศรษฐกิจ และการสร้าง รายได้ของจังหวัด | ตัวชี้วัด | ข้อมูล พื้นฐาน | เป้าหมายการพัฒนา | | | | |
|---|---|--|-------------------|------------------|------|------|------|-------------------------|
| | | | | 2557 | 2558 | 2559 | 2560 | 2557 - 2560 |
| กลุ่ม จังหวัด ภาคเหนือ ตอนบน 1 | ท่องเที่ยว | ร้อยละของการขยายตัวของ รายได้จากการท่องเที่ยวและธุรกิจ เกี่ยวเนื่อง | | 5 | 5 | 5 | 5 | 20 |
| | อุตสาหกรรม การค้า การลงทุน | ร้อยละมูลค่าการลงทุนใน อุตสาหกรรมเป้าหมายที่เพิ่มขึ้น | | 5 | 5 | 5 | 5 | 20 |
| เชียงใหม่ | ท่องเที่ยว | ร้อยละที่เพิ่มขึ้นของรายได้จาก การท่องเที่ยวในจังหวัด | | 3 | 3.5 | 4 | 4.5 | 15 |
| | อุตสาหกรรม การค้า การลงทุน | ร้อยละที่เพิ่มขึ้นของมูลค่าการค้า การลงทุน | | 3 | 3.5 | 4 | 4.5 | 15 |
| ลำพูน | เกษตร (ลำไย | จำนวนแปลงหรือฟาร์มที่เพิ่มขึ้น จากการทำการเกษตร ปลอดภัย | | 10 | 10 | 10 | 10 | 40 |
| | อุตสาหกรรม | ร้อยละที่เพิ่มขึ้นของมูลค่าการผลิต ภาคอุตสาหกรรม หัตถ อุตสาหกรรม และผลิตภัณฑ์ชุมชน | | 5 | 5 | 5 | 5 | 20 |
| ลำปาง | เขรามิกและหัตถ อุตสาหกรรม | ร้อยละที่เพิ่มขึ้นของรายได้จาก การจำหน่ายผลิตภัณฑ์เขรามิก และสินค้าหัตถอุตสาหกรรม | | 3 | 3 | 3 | 3 | 12 |
| | ท่องเที่ยว | ร้อยละที่เพิ่มขึ้นของรายได้จากการ ท่องเที่ยว | | 10 | 10 | 10 | 10 | 10 (เป้าหมาย รวม) |
| แม่ฮ่องสอน | การค้าชายแดน | ร้อยละที่เพิ่มขึ้นของมูลค่าการค้า ชายแดน | | 3 | 3 | 3 | 3 | 12 |
| | ท่องเที่ยว | ร้อยละที่เพิ่มขึ้นของรายได้จาก การท่องเที่ยว | | 5 | 5 | 5 | 5 | 20 |

กรอบการประเมินผลฯ ของจังหวัด

ปี 2557

1. มิติประสิทธิผล

ตัวชี้วัดยุทธศาสตร์ของกลุ่มจังหวัด

ตัวชี้วัดยุทธศาสตร์ของจังหวัด

2. มิติคุณภาพ

ความพึงพอใจของผู้รับบริการ

3. มิติประสิทธิภาพ

การเบิกจ่ายเงินงบประมาณ

การประหยัดพลังงาน

4. มิติการพัฒนาองค์กร

การพัฒนาสมรรถนะองค์การ
(HR / IT/ Culture)

การสร้างความปลอดภัย

ปี 2558

มิติภายนอก

1. มิติประสิทธิผล

1.1 ตัวชี้วัดยุทธศาสตร์ของกลุ่มจังหวัด

1.2 ตัวชี้วัดยุทธศาสตร์ของจังหวัด

2. มิติคุณภาพ

2.1 ความพึงพอใจของผู้รับบริการ

มิติภายใน

3. มิติประสิทธิภาพ

3.1 การเบิกจ่ายเงินงบประมาณ

3.2 การประหยัดพลังงาน

4. มิติการพัฒนาองค์กร

4.1 การพัฒนาสมรรถนะองค์การ
(HR / IT/ Culture)

4.2 ระดับคุณธรรมและความโปร่งใส
การดำเนินงานของหน่วยงาน

หลักการ

- กำหนดตัวชี้วัดยุทธศาสตร์ของกลุ่มจังหวัดและยุทธศาสตร์ของจังหวัดให้สะท้อนบริบทและลักษณะเฉพาะของกลุ่มจังหวัดและจังหวัด (tailor made) มีความครอบคลุมทั้งมิติด้านเศรษฐกิจและด้านสังคมจิตวิทยาและความมั่นคง โดยควรคำนึงถึง
 - positioning ของกลุ่มจังหวัดและจังหวัด
 - แผนพัฒนากลุ่มจังหวัดปี 2557 - 2560
 - แนวทางการขับเคลื่อนประเทศ/ นโยบายสำคัญเร่งด่วนของคณะรักษาความสงบแห่งชาติ (คสช.)
 - Revenue driver ของกลุ่มจังหวัดและจังหวัด
 - ดัชนีชี้วัดการพัฒนาระดับจังหวัด
 - การบูรณาการการทำงานร่วมกันระหว่างกระทรวงและจังหวัด (Function-Area)
 - มีโครงการและงบประมาณสนับสนุน
- กำหนดให้จังหวัดต้องรายงานสถานะของจังหวัดตามตัวชี้วัดการพัฒนาระดับจังหวัดสำคัญ 3 ตัวชี้วัด เพื่อใช้ติดตาม (monitor) และประกอบการกำหนดเป้าหมายในการจัดทำคำรับรองฯ ในปีงบประมาณต่อไป
- สำนักงาน ก.พ.ร. จัดสรรเงินรางวัลให้จังหวัด

1. หลักการกำหนดตัวชี้วัดยุทธศาสตร์ของกลุ่มจังหวัด



แนวทางการกำหนดตัวชี้วัด

- 1) ประเด็นยุทธศาสตร์ของกลุ่มจังหวัดตามแผนพัฒนากลุ่มจังหวัด ปี 2557 -2560 / นโยบายสำคัญที่เกี่ยวข้อง
- 2) ทุกจังหวัดในกลุ่มดำเนินการร่วมกัน
- 3) **Revenue driver** ของกลุ่มจังหวัด (เฉลี่ย ปี 2553-2555)
- 4) เน้นตัวชี้วัดทางด้านเศรษฐกิจ และด้านสิ่งแวดล้อม
- 5) วิธีการวัดขึ้นอยู่กับบริบทและลักษณะเฉพาะของกลุ่มจังหวัด (tailor made)
- 6) มีโครงการและงบประมาณสนับสนุน
- 7) ควรมีตัวชี้วัดไม่เกิน **3 ตัวชี้วัด** (ปี 57 วัด 2 ตัวชี้วัด)
- 8) อาจเลือกตัวชี้วัดระดับยุทธศาสตร์ตามแผนพัฒนากลุ่มจังหวัด ปี 2557 – 2560 ที่พิจารณาแล้วมีคุณภาพและเหมาะสม



1. ด้านเศรษฐกิจ

1.1 เกษตร

1.2 ท่องเที่ยว

1.3 การค้า

1.4 อุตสาหกรรม

2. ด้านสังคมจิตวิทยาและ ความมั่นคง

2.1 สิ่งแวดล้อม

2.2 สังคม

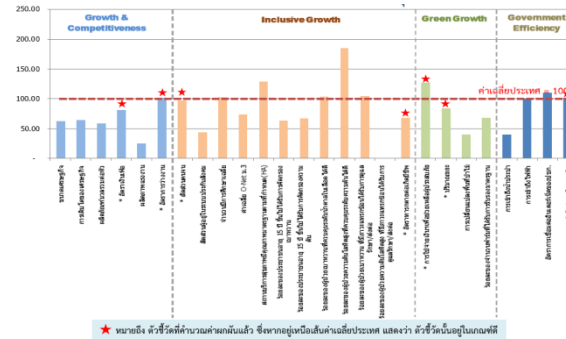
2.3 อื่น ๆ

2. หลักการกำหนดตัวชี้วัดยุทธศาสตร์ของจังหวัด



แนวทางการกำหนดตัวชี้วัด

- 1) ประเด็นยุทธศาสตร์ของจังหวัดตามแผนพัฒนาจังหวัดปี 2557 -2560 / นโยบายสำคัญที่เกี่ยวข้อง
- 2) Revenue driver ของจังหวัด
- 3) ดัชนีชี้วัดระดับการพัฒนาของจังหวัด ของ สศช.
- 4) พิจารณาตัวชี้วัดให้ครอบคลุมทุกด้าน ได้แก่ เศรษฐกิจ สังคม ทรัพยากรธรรมชาติและสิ่งแวดล้อม และความมั่นคง
- 5) มีโครงการและงบประมาณสนับสนุน
- 6) ควรมีตัวชี้วัดไม่เกิน 5 ตัวชี้วัด (ปี 57 วัด 3 ตัวชี้วัด)
- 7) ควรเน้นการวัด **output** และ **outcome**
- 8) อาจเลือกตัวชี้วัดระดับยุทธศาสตร์ตามแผนพัฒนาจังหวัด ปี 2557 – 2560 ที่พิจารณาแล้วมีคุณภาพและเหมาะสม



1. ด้านเศรษฐกิจ

- | | |
|------------|----------------|
| 1.1 เกษตร | 1.2 ท่องเที่ยว |
| 1.3 การค้า | 1.4 อุตสาหกรรม |

2. ด้านสังคมจิตวิทยาและความมั่นคง

- | | |
|-----------------|-----------|
| 2.1 สิ่งแวดล้อม | 2.2 สังคม |
| 2.3 อื่น ๆ | |

ประเด็นที่ควรกำหนดเป็นตัวชี้วัด

- 1) เศรษฐกิจ

| | |
|--------------------|----------------|
| (1) เกษตร | (2) ท่องเที่ยว |
| (3) การค้าการลงทุน | (4) OTOP |
| (5) คมนาคม | (6) อุตสาหกรรม |
- 2) ทรัพยากรธรรมชาติและสิ่งแวดล้อม

| |
|---------------------------------|
| (1) สิ่งแวดล้อม (น้ำ/อากาศ/ขยะ) |
| (2) อุตสาหกรรมสีเขียว |
- 3) ความมั่นคง

| |
|---------------------------------|
| (1) การแก้ปัญหาการก่อเหตุรุนแรง |
| (2) อาชญากรรม |
| (3) ยาเสพติด |
- 4) สังคม

| | |
|----------------|---------------|
| (1) แรงงาน | (2) การศึกษา |
| (3) สาธารณสุข | (4) ความยากจน |
| (5) อุบัติเหตุ | ฯลฯ |

3. หลักการกำหนดตัวชี้วัดร่วมระหว่างกระทรวงและจังหวัด (Function-Area)



1) แนวทางการกำหนดตัวชี้วัดร่วม

- 1.1 สามารถถ่ายทอดเป้าหมายจากระดับประเทศได้ *
- 1.2 จังหวัดมีบทบาทในการดำเนินการในพื้นที่
- 1.3 กำหนดเป็นตัวชี้วัดระดับ **outcome** หรือ **hybrid** แล้วแต่กรณี



2) ประเด็นที่ควรกำหนดเป็นตัวชี้วัดร่วม

2.1 วัดทุกจังหวัด

- ท่องเที่ยว

2.2 วัดเฉพาะบางจังหวัด

- Zoning เกษตร (เลือกชนิดพืช/สัตว์ตามนโยบายกระทรวงเกษตรฯ)
- ชายแดนใต้
- หมอกควัน

หมายเหตุ * ขึ้นกับข้อมูลผลการดำเนินงานที่ผ่านมา

จบการนำเสนอ