

แนวทางการจัดทำยุทธศาสตร์จังหวัดและกลุ่มจังหวัด

นายอาคม เติมพิทยาไพสิฐ

เลขาธิการคณะกรรมการพัฒนาการเศรษฐกิจและสังคมแห่งชาติ

ความเป็นมา

นายกรัฐมนตรี (นางสาวยิ่งลักษณ์ ชินวัตร) มีความประสงค์จะเห็นแผนยุทธศาสตร์ของจังหวัดที่มีความชัดเจนเพื่อการจัดสรรงบประมาณตามแผนงานต่อไป โดยได้ให้แนวทางการทบทวนแผนพัฒนาจังหวัดว่า จังหวัดต้องมีตรรกะที่ชัดเจนในการพัฒนาที่ชัดเจน แผนพัฒนาจังหวัดต้องมีความเชื่อมโยงกับแผนพัฒนายุทธศาสตร์ประเทศและนโยบายของรัฐบาล และต้องเกิดจากความร่วมมือระหว่างกระทรวงและจังหวัด เพื่อแยกภารกิจของกระทรวงและภารกิจของจังหวัดที่ดำเนินการในพื้นที่จังหวัดได้ รวมทั้งมีการวัดผลการปฏิบัติงานของจังหวัดแยกระหว่างภารกิจของจังหวัดดำเนินการโดยผู้ว่าราชการจังหวัดกับภารกิจของกระทรวง ซึ่งจากเดิมมีการวัดผลจากผู้ว่าราชการจังหวัดทั้งหมด นอกจากนั้น ในการประชุมเมื่อวันที่ 22 มกราคม 2556 ณ โรงแรมเซ็นทาราแกรนด์ แอท เซ็นทรัลเวิลด์ กรุงเทพฯ โดยมีนายกรัฐมนตรีเป็นประธาน ได้ให้นโยบายการจัดทำแผนปฏิบัติการของจังหวัด ประจำปีงบประมาณ พ.ศ. 2557 เรื่องการกำหนดรายได้หลัก 5 อันดับของจังหวัด โดยมุ่งเน้นรักษารายได้หลัก 5 อันดับดังกล่าวรวมถึงมองโอกาสการพัฒนาศักยภาพของแต่ละจังหวัด

วัตถุประสงค์

1. เพื่อให้จังหวัดกำหนดตัวชี้วัดที่ชัดเจนใช้ประกอบการทบทวนยุทธศาสตร์ของจังหวัด
2. เพื่อเชื่อมโยงยุทธศาสตร์ของประเทศและนโยบายรัฐบาล โดยเฉพาะ 2 แผนงานที่มีผลกระทบต่อทุกจังหวัด ได้แก่ **แผนบริหารจัดการน้ำ งบประมาณ 350,000 ล้านบาท** จังหวัดและภาคธุรกิจที่อยู่ในพื้นที่ตามแผนนี้ ต้องตรวจสอบความพร้อมของพื้นที่ในการรองรับแผนดังกล่าว โดยการจัดทำโครงการต้องผ่านการยอมรับของประชาชนในพื้นที่ และมีการสำรวจว่าการดำเนินการจะไม่มีผลกระทบต่อสิ่งแวดล้อมและสุขภาพ และ **แผนการลงทุนก่อสร้างโครงสร้างพื้นฐาน 2 ล้านล้านบาท** มุ่งเน้นสร้างความเชื่อมโยงแผนงานดังกล่าวกับแผนพัฒนาจังหวัดเพื่อสร้างโอกาสการพัฒนาและรักษารายได้หลัก 5 อันดับของจังหวัด ซึ่งไม่ว่าแผนงานดังกล่าวจะผ่านการตีความว่าขัดต่อรัฐธรรมนูญหรือไม่ ก็ยังคงมีการดำเนินการตามแผนต่อไป เพียงแต่งบประมาณจะไม่ได้

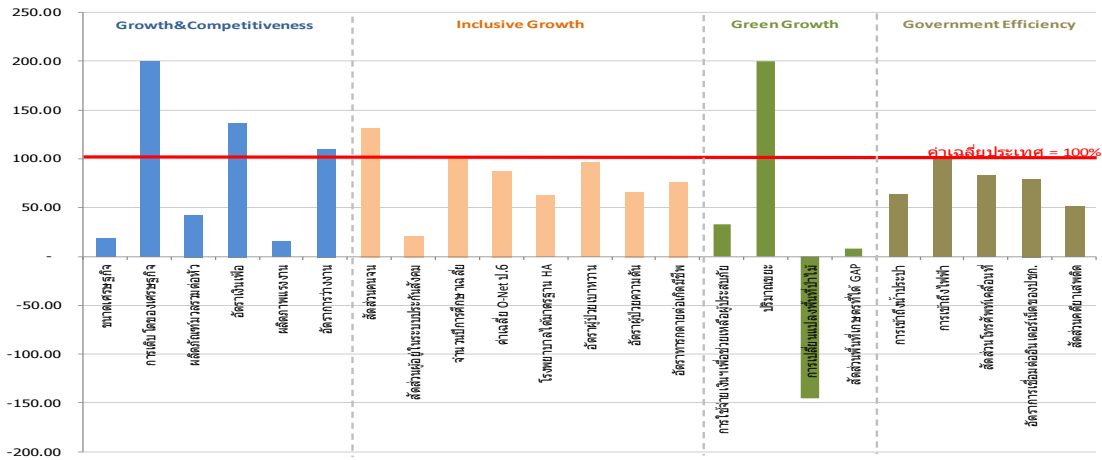
รับจัดสรรเป็นไปตามที่กำหนดไว้ อย่างไรก็ตาม รัฐบาลได้วางแนวทางสร้างความเข้าใจการดำเนินงานนี้ในจังหวัดที่มีพื้นที่ตามแผนงานดังกล่าวแล้ว เช่น ด้านศุลกากร 12 จุด ในประเทศ

3. สร้างกระบวนการให้กระทรวง กรม มีส่วนร่วมพัฒนาตัวชี้วัดและทบทวนยุทธศาสตร์จังหวัด เพื่อสนับสนุนแผนงานโครงการตามความต้องการของจังหวัด

การทบทวนยุทธศาสตร์จังหวัด

การทบทวนยุทธศาสตร์จังหวัดต้องคำนึงถึง Country Strategy 4 มิติ ซึ่งเป้าหมายของยุทธศาสตร์จังหวัดต้องเป็นการหลุดพ้นจากประเทศที่มีรายได้ปานกลาง (Inclusive Growth) ลดความเหลื่อมล้ำ (Growth & Competitiveness) และเป็นมิตรกับสิ่งแวดล้อม (Green Growth) โดยส่วนราชการทุกระดับร่วมปรับการบริหารจัดการให้เกิดความสมดุลทั้ง 3 มิติดังกล่าว (Government Effectiveness) ทั้งนี้แต่ละมิติจะมีตัวชี้วัดเพื่อวัดเป้าหมายของประเทศใน 10-15 ปีข้างหน้า และมีตัวชี้วัดเพื่อการวัดในระดับจังหวัดให้เป็นไปตามตัวชี้วัดเป้าหมายของประเทศตามที่กำหนด ซึ่งหน่วยงานกลางได้กำหนดตัวชี้วัดรวมทั้ง 76 จังหวัด เพื่อสะท้อนเป้าหมายของประเทศดังกล่าว

ภาพรวมตัวชี้วัดการพัฒนาของทุกจังหวัด จะทำให้ทราบระดับตัวชี้วัดของแต่ละจังหวัดเพื่อเป็นแนวทางกำหนดยุทธศาสตร์จังหวัดในการแก้ปัญหาตัวชี้วัดที่มีระดับต่ำ และเป็นข้อมูลสะท้อนว่าตัวชี้วัดนั้นได้รับการแก้ไข ปัญหาในปีต่อไปอย่างไร เช่น อัตราการขยายตัว GPP เฉลี่ย 5 ปี (2550-2554) (ร้อยละ) ทั้ง 76 จังหวัด ควรเน้นการรักษาอัตราการเติบโต GPP ของจังหวัดให้สูงกว่าค่าเฉลี่ยระดับประเทศและมีแนวทางการพัฒนาในจังหวัด จนถึงการกำหนดยุทธศาสตร์จังหวัดอย่างไร การเข้าถึงน้ำประปาของจังหวัด 76 จังหวัด มีร้อยละครัวเรือนเข้าถึงน้ำประปาต่ำ โดยกระทรวงที่เกี่ยวข้องอาจร่วมรับผิดชอบแทนการเป็นภารกิจของจังหวัด เป็นต้น ทั้งนี้ ตัวชี้วัดรวมในส่วนแรกหน่วยงานกลางกำหนดให้จังหวัดมีฐานข้อมูลรองรับทุกตัวชี้วัดทั้ง 4 มิติ ดังภาพ



อีกส่วนหนึ่งเป็นตัวชี้วัดซึ่งแต่ละจังหวัดสามารถกำหนดเองได้จากฐานข้อมูลที่มีในจังหวัดเอง เช่น ข้อมูลน้ำสะอาดส่วนท้องถิ่น การศึกษาในระดับอำเภอ เป็นต้น

จากการลงพื้นที่เพื่อทบทวนแผนพัฒนา 5 จังหวัด (มุกดาหาร ยโสธร มหาสารคาม บุรีรัมย์ นครนายก) พบว่า การวิเคราะห์สภาพแวดล้อมตัวชี้วัดครอบคลุมทุกมิติมากขึ้น การกำหนดวิสัยทัศน์สามารถเน้นย้ำ และอ้างอิงจากการวิเคราะห์ตัวชี้วัดได้ดีขึ้น การกำหนดประเด็นยุทธศาสตร์มีการปรับกลยุทธ์ในแต่ละประเด็นยุทธศาสตร์ และการจัดแผนงาน/โครงการ เริ่มให้ความสำคัญกับการทำแผนงาน/โครงการเชื่อมโยงต้นน้ำ กลางน้ำ และปลายน้ำ

แนวทางการดำเนินการต่อไป

เมื่อวันที่ 9 สิงหาคม 2556 ได้หารือกับนายกรัฐมนตรีที่จังหวัดระยอง ถึงการลงทบทวนแผนจังหวัดที่เหลืออีก 71 จังหวัด สรุปได้ว่า กำหนดการ ครม.สัญจร ระหว่างวันที่ 19-21 กันยายน 2556 ที่จังหวัดลพบุรี และกำหนดการนอก ครม.สัญจร 12 จุดในเส้นทางรถไฟ นอกจากนั้นจะมีการลงพื้นที่เพื่อให้คำปรึกษาการทบทวนแผนพัฒนาจากทีมบูรณาการ (สภาพัฒน์ สำนักงบประมาณ มหาตไทย และสำนักงาน ก.พ.ร.) ทั้ง 4 ภาค โดยภาคตะวันออกเฉียงเหนือ วันที่ 9-11 กันยายน 2556 ภาคเหนือ วันที่ 11-13 กันยายน 2556 ภาคใต้ วันที่ 22-24 กันยายน 2556 และภาคกลาง วันที่ 25-27 กันยายน 2556 สำหรับการนำเสนอผลการทบทวนแผนของจังหวัดต่อ นายกรัฐมนตรีจะนำเสนอแบ่งเป็นรายกลุ่มจังหวัด (Cluster) และเมื่อการทบทวนแผนพัฒนาครบทุกจังหวัดแล้ว จะนำเสนอ ก.น.จ. เพื่อพิจารณาให้ความเห็นชอบแผนพัฒนาจังหวัด (ปี 2558-2561) ในวันที่ 25 ตุลาคม 2556 ต่อไป

สรุปประเด็นโดย ภัทรพิชญ์ นະอ่อน