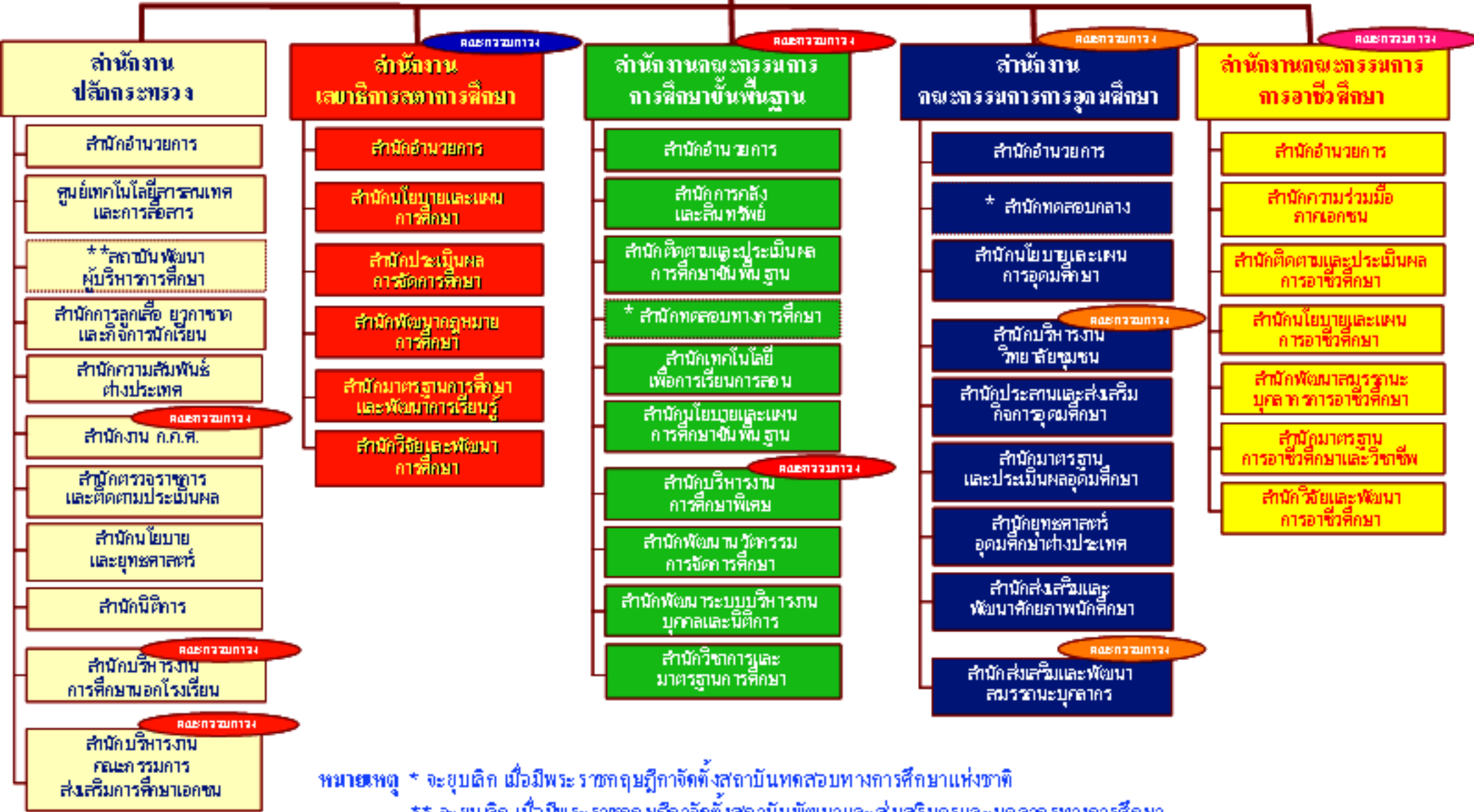


กระทรวงศึกษาธิการ

คณะกรรมการติดตามตรวจสอบ
และประเมินผล

สำนักงานรัฐมนตรี

องค์กรมหาชน : สทบ รับรองมาตรฐานและประเมินคุณภาพ การศึกษา สทบ มั่นคง เสริม การสอนวิทยาศาสตร์และเทคโนโลยี สทบ มั่นคง ทวิทาง ประเทศ เพื่อการค้า และการพัฒนา ร.วม ทศวิทยานุสรณ์ สทบ มั่นคง ทศสอบทางการศึกษาแห่งชาติ สทบ มั่นคง พัฒนาและ ส่งเสริมครู และบุคลากรทางการศึกษา สำนักงานส่งเสริมสวัสดิการครูและบุคลากร ทางการศึกษา
องค์กรในกำกับ : ครู สก สทบ มั่นคง เทคโนโลยีเพื่อการศึกษาแห่งชาติ สทบ มั่นคง ภาขา มหาวิทยาลัย สทบ มั่นคง อุดมศึกษา ในกำกับ ของ รัฐ



หมายเหตุ * จะ ขุด ดิถึ เมื่อมี พระ ราชกฤษฎีกาจัดตั้ง สทบ มั่นคง ทศสอบทางการศึกษาแห่งชาติ
 ** จะ ขุด ดิถึ เมื่อมี พระ ราชกฤษฎีกาจัดตั้ง สทบ มั่นคง พัฒนาและ ส่งเสริมครูและบุคลากร ทางการศึกษา

กระทรวงศึกษาธิการ

7 ก.ค.46

พ.ร.บ.ระเบียบบริหาร ศธ

สำนักงานรัฐมนตรี

คณะกรรมการติดตามตรวจสอบ
และประเมินผล

องค์การมหาชน/ องค์กรในกำกับ

• รร.มหิดลวิทยานุสรณ์ ฯ • สบง.รับรองมาตรฐานและประเมินคุณภาพฯ
• สสท. • สถาบันระหว่างประเทศ เพื่อการค้าและการพัฒนา • สถาบันทดสอบ
ทางการศึกษาแห่งชาติ • สถาบันพัฒนาและส่งเสริมครู ฯ • สำนักงานส่งเสริม
สวัสดิการครูและบุคลากร ฯ • ครูสภา • สถาบันเทคโนโลยีเพื่อการศึกษา
• สถาบันภาษา • มหาวิทยาลัยสถาบันอุดมศึกษาในกำกับของรัฐ

สภาคการศึกษา

คณะกรรมการ ๑

คณะกรรมการ ๑

คณะกรรมการ ๑

สำนักงาน
ปลัดกระทรวง

สำนักงานเลขาธิการ
สภาคการศึกษา

สำนักงานคณะกรรมการ
การศึกษาขั้นพื้นฐาน

สำนักงานคณะกรรมการ
การอุดมศึกษา

สำนักงานคณะกรรมการ
การอาชีวศึกษา

สำนักอำนวยการ

สำนักอำนวยการ

สำนักอำนวยการ

สำนักอำนวยการ

สำนักอำนวยการ

ศูนย์เทคโนโลยี
สารสนเทศฯ

สำนักนโยบาย
และแผนการศึกษา

สำนักการคลัง
และสินทรัพย์

สำนักทดสอบกลาง

สำนักความร่วมมือ

สถาบันพัฒนาผู้
บริหารการศึกษา

สำนักประเมินผล
การจัดการศึกษา

สำนักติดตาม และ
ประเมินผลการจัด
การศึกษาขั้นพื้นฐาน

สำนักนโยบาย และ
แผนการอุดมศึกษา

สำนักติดตามและ
ประเมินผลการอาชีว

สำนักการลูกเสือ
ยุวกาชาดและ
กิจการนักเรียน

สำนักพัฒนา
กฎหมายการศึกษา

สำนักทดสอบ
ทางการศึกษา

สำนักบริหารงาน
วิทยาลัยชุมชน

สำนักติดตามและ
ประเมินผลการอาชีว

สำนักความ
สัมพันธ์ต่างประเทศ

สำนักมาตรฐาน
การศึกษาและ
พัฒนาการเรียนรู

สำนักเทคโนโลยีเพื่อ
การเรียนการสอน

สำนักประสานและ
ส่งเสริมกิจการ
อุดมศึกษา

สำนักพัฒนา
สมรรถนะครูอาชีว ฯ

คณะกรรมการ ๑

สำนักงาน ก.ค.ศ.

สำนักวิจัยและ
พัฒนาการศึกษา

สำนักนโยบายและแผน
การศึกษาขั้นพื้นฐาน

คณะกรรมการ ๑

สำนักตรวจราชการ
ติดตามและประเมินผล

สำนักบริหารงาน
การศึกษาพิเศษ

สำนักยุทธศาสตร์
อุดมศึกษาดังประเทศ

สำนักมาตรฐานการ
อาชีวศึกษาและวิชาชีพ

สำนักนโยบาย
และยุทธศาสตร์

สำนักพัฒนาวัฒนธรรม
การจัดการศึกษา

สำนักส่งเสริม
และพัฒนาศักยภาพ
นักศึกษา

สำนักพัฒนา
สมรรถนะครูอาชีว ฯ

สำนักนิติการ

สำนักพัฒนาระบบ
บริหารงานบุคคล
และนิติการ

คณะกรรมการ ๑

สำนักบริหารงาน
การศึกษานอก
โรงเรียน

สำนักวิชาการและ
มาตรฐาน กศ.

สำนักส่งเสริมและ
พัฒนาสมรรถนะบุคลากร

สำนักวิจัยและ
พัฒนาการอาชีวศึกษา

คณะกรรมการ ๑

สำนักบริหารงานคณะ
กรรมการส่งเสริม
การศึกษาเอกชน

เตรียมจัดตั้งเป็นองค์การมหาชน / องค์กรในกำกับ

กระทรวงศึกษาธิการ

สำนักงานรัฐมนตรี

องค์การมหาชน/องค์กรในกำกับ

กก.ติดตาม ตรวจสอบและประเมินผล

กก.

กก.

กก.

กก.

สป.

สกต.

สพฐ.

สกอ.

สอศ.

เขตพื้นที่ฯ
กก.

สถานศึกษา กศน.
สถานศึกษา สช.
สถานศึกษา

สถานศึกษา
ขั้นพื้นฐาน
กก.

สถานศึกษา
อุดมฯ ในกำกับ
สถานศึกษา
อุดมฯ ของรัฐ
สถานศึกษา
เอกชน

สถานศึกษา
อาชีวฯ

