



การบรรยายพิเศษเรื่อง
“การขับเคลื่อนยุทธศาสตร์ด้านการต่างประเทศ
และเศรษฐกิจระหว่างประเทศ”
โดย ฯพณฯ ดร. สุรเกียรติ์ เสถียรไทย
รองนายกรัฐมนตรี
1 สิงหาคม 2548

สภาพการณ์ของโลกที่เปลี่ยนแปลงไป

สงครามเย็นยุติลง

ยุคโลกาภิวัตน์

Free Flow of People; Trade & Services; Capital; Technology & Knowledge

วิกฤติเศรษฐกิจในเอเชีย

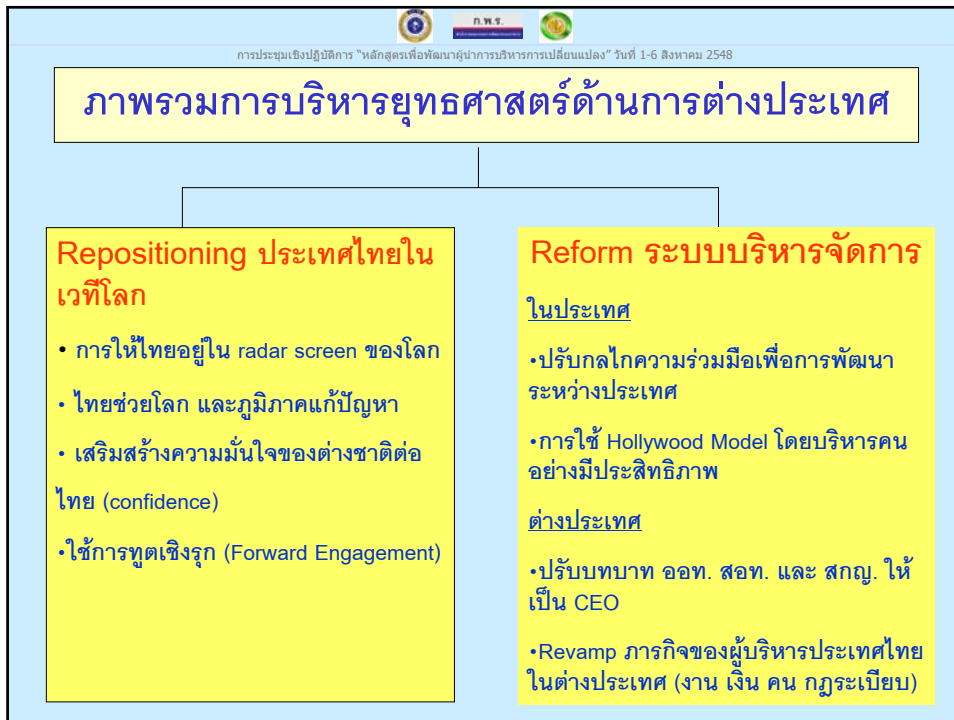
เหตุการณ์ 9-11 ที่นิวยอร์ก
10-12 ที่บาหลี

SARS

ไข้หวัดนก

Tsunami

การเปลี่ยนแปลง
International landscape
ด้านการเมืองความมั่นคง เศรษฐกิจ สังคม







Ayeyawady-Chao Phraya-Mekong Economic Cooperation Strategy : ACMECS

- ๑พณฯ นายกรัฐมนตรีฯ ดำริ → สนับสนุนโดยผู้นำลาว พม่า กัมพูชา ปลายเม.ย. 46
- เป็นการลงมือทำเพื่อลดผลกระทบของช่องว่างความเจริญทางเศรษฐกิจระหว่างไทยกับเพื่อนบ้าน
- เริ่มต้นด้วยไทย กัมพูชา ลาว และพม่า ประชุม SOM เดือนกค., ประชุมระดับบรมว. กต. เดือนส.ค., Bagan Summit 12 พ.ย. 46 รับรองปฏิญญาพุกาม
- ต่อมา ไทยเชิญเวียดนามเข้าร่วมเป็นสมาชิกเมื่อ 10 พ.ค. 47 เวียดนามจะมีสถานะและศักยภาพเป็นทั้งผู้รับและผู้ให้

7



Ayeyawady-Chao Phraya-Mekong Economic Cooperation Strategy : ACMECS

เป้าประสงค์หลัก

- ส่งเสริมความสามารถในการแข่งขัน ให้เกิดความเจริญตามแนวชายแดน
- อำนวยความสะดวกการเคลื่อนย้ายอุตสาหกรรมเกษตรและการผลิตไปยังบริเวณที่มีความได้เปรียบเชิงเปรียบเทียบ
- สร้างโอกาสการจ้างงานและลดความแตกต่างของรายได้
- ส่งเสริมสันติภาพ เสถียรภาพ และความมั่งคั่งที่ยั่งยืน

8

Ayeyawady-Chao Phraya-Mekong Economic Cooperation Strategy : ACMECS

สาขาความร่วมมือ 5 สาขา

- การอำนวยความสะดวกด้านการค้าและการลงทุน
- ความร่วมมือทางด้านเกษตรและอุตสาหกรรม
- การเชื่อมโยงเส้นทางคมนาคม
- การท่องเที่ยว
- การพัฒนาทรัพยากรมนุษย์

9

Ayeyawady-Chao Phraya-Mekong Economic Cooperation Strategy : ACMECS

- ภายใต้ความร่วมมือ 5 สาขาดังกล่าว มีโครงการความร่วมมือ 4 ประเทศ จำนวน 46 โครงการ และมีโครงการความร่วมมือสองฝ่ายอีก 224 โครงการ

10

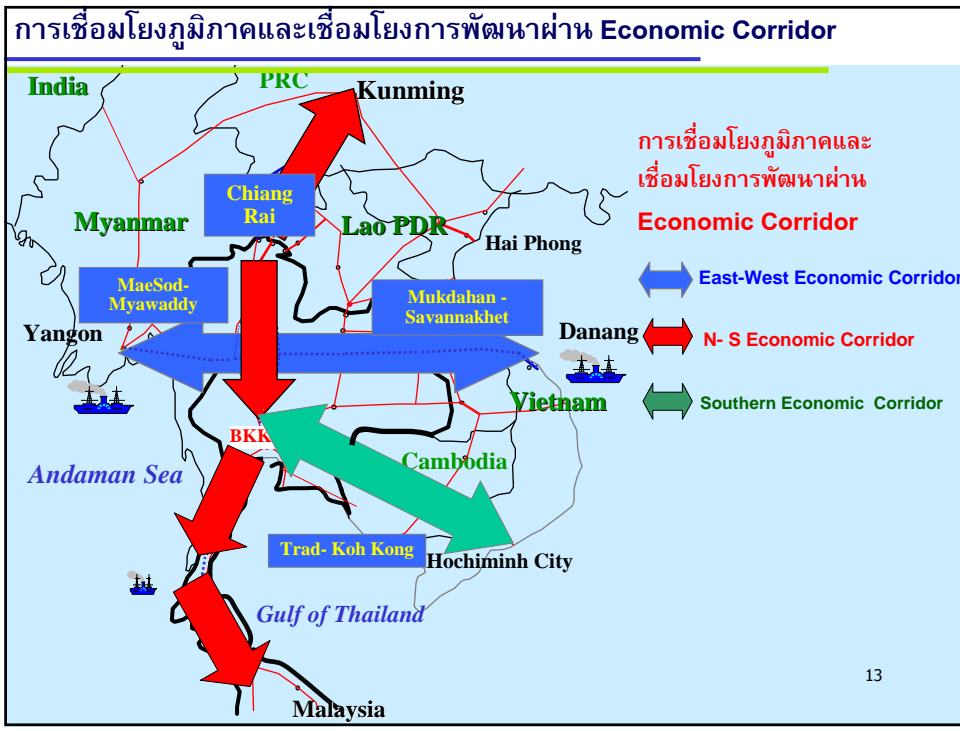
Greater Mekong Subregion : GMS

- เริ่มต้นตั้งแต่ปี 2535 โดยเป็นความร่วมมือระหว่าง 6 ประเทศที่แม่น้ำโขงไหลผ่าน ได้แก่ ไทย พม่า ลาว กัมพูชา เวียดนาม และจีนตอนใต้ (ยูนนานและกวางสี)
- มีวัตถุประสงค์เพื่อส่งเสริมให้เกิดการขยายตัวทางเศรษฐกิจ สนับสนุนการจ้างงานและยกระดับความเป็นอยู่ของประชาชนในพื้นที่ให้ดีขึ้น
- ธนาคารเพื่อการพัฒนาเอเชียหรือ ADB เป็นผู้ให้การสนับสนุนหลัก
- สาขาความร่วมมือแบ่งเป็น 9 ด้าน ได้แก่ การคมนาคมขนส่ง การลงทุน การสื่อสาร พลังงาน การพัฒนาทรัพยากรมนุษย์ สิ่งแวดล้อม การค้า การท่องเที่ยว และการเกษตร

11

- นอกจาก GMS ซึ่งมีมณฑลยูนนานของจีนแล้ว ไทยสนใจที่จะขยายความร่วมมือทางเศรษฐกิจด้านต่างๆ โดยตรงกับ Pan-Pearl River Delta ซึ่งครอบคลุม 9 มณฑล ได้แก่ ฟูเจี้ยน เจียงซี หูหนาน กวางตุ้ง กวางสี ไห่หนาน เสฉวน กุ้ยโจว และยูนนาน ซึ่งเป็นเขตที่มีการเจริญเติบโตทางเศรษฐกิจและประชากร 450 ล้านคน มีตลาดและอำนาจการซื้อเพิ่มมากขึ้น

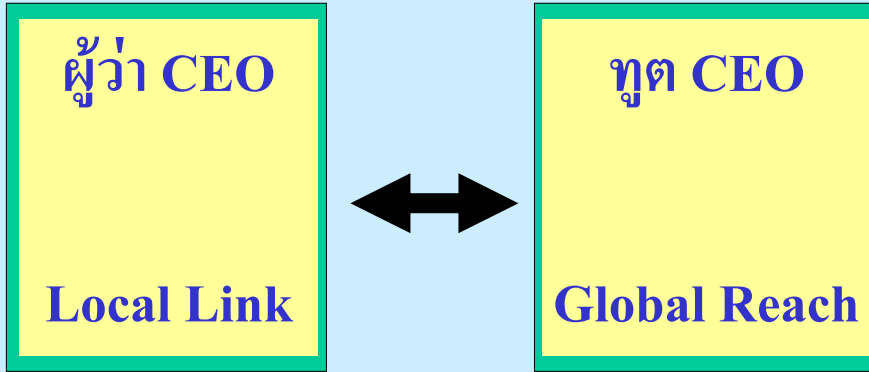
12



Internal Management of External Relations	
งาน	แผนยุทธศาสตร์บูรณาการ / คกก. ยุทธศาสตร์ด้านตปท. ในระดับชาติ / ผวจ.+ออท. CEO
เงิน	Strategic Fund
คน	Revamp การจัดทีมในต่างประเทศ ตามภารกิจ
กฎระเบียบ	Foreign Service Act (FSA)
เทคโนโลยี	Foreign Affairs Operation Center (FAOC); Prime Minister's Operation Center (PMOC)

14

บทบาทของผู้ว่า CEO และทูต CEO



กลุ่มจังหวัดจำแนกได้ 19 กลุ่ม (มติคณะรัฐมนตรีวันที่พิเศษ 17 พ.ย. 46)

1. กลุ่มจังหวัดภาคเหนือตอนบน (1)
(เชียงใหม่ ลำพูน ลำปาง แม่ฮ่องสอน เชียงราย พะเยา แพร่ น่าน)
2. กลุ่มจังหวัดภาคเหนือตอนบน (2)
(พิษณุโลก ตาก เพชรบูรณ์ สุโขทัย อุตรดิตถ์ เพชรบูรณ์)
3. กลุ่มจังหวัดภาคเหนือตอนล่าง
(นครสวรรค์ อุทัยธานี กำแพงเพชร พิจิตร)
4. กลุ่มจังหวัดภาคกลางตอนบน (1)
(นนทบุรี ปทุมธานี พระนครศรีอยุธยา อ่างทอง)
5. กลุ่มจังหวัดภาคกลางตอนบน (2)
(สระบุรี ลพบุรี สิงห์บุรี ชัยนาท)
6. กลุ่มจังหวัดภาคกลางตอนล่าง
(ราชบุรี สุพรรณบุรี นครปฐม กาญจนบุรี)
7. กลุ่มจังหวัดภาคกลางตอนล่าง (1)
(สมุทรปราการ ฉะเชิงเทรา นครนายก ปราจีนบุรี สระแก้ว)
8. กลุ่มจังหวัดภาคกลางตอนล่าง (2)
(สมุทรสาคร สมุทรสงคราม เพชรบุรี ประจวบคีรีขันธ์)
9. กลุ่มจังหวัดภาคตะวันออก
(ชลบุรี ระยอง จันทบุรี ตราด)
10. กลุ่มจังหวัดภาคตะวันออกเฉียงเหนือตอนบน (1)
(อุตรดิตถ์ พะเยา ลำปาง พะเยา)
11. กลุ่มจังหวัดภาคตะวันออกเฉียงเหนือตอนบน (2)
(มุกดาหาร สกลนคร นครพนม กานันธุ์)
12. กลุ่มจังหวัดภาคตะวันออกเฉียงเหนือตอนกลาง
(ขอนแก่น ร้อยเอ็ด มหาสารคาม)
13. กลุ่มจังหวัดภาคตะวันออกเฉียงเหนือตอนล่าง (1)
(นครราชสีมา ชัยภูมิ บุรีรัมย์ สุรินทร์)
14. กลุ่มจังหวัดภาคตะวันออกเฉียงเหนือตอนล่าง (2)
(อุบลราชธานี อำนาจเจริญ ศรีสะเกษ ยโสธร)
15. กลุ่มจังหวัดภาคใต้ตอนบน
(สุราษฎร์ธานี ชุมพร ระนอง)
16. กลุ่มจังหวัดภาคใต้ตอนกลาง (1)
(นครศรีธรรมราช ตรัง พัทลุง)
17. กลุ่มจังหวัดภาคใต้ตอนกลาง (2)
(ภูเก็ต พังงา กระบี่)
18. กลุ่มจังหวัดชายแดนภาคใต้ (1)
(ปัตตานี ยะลา นราธิวาส)
19. กลุ่มจังหวัดชายแดนภาคใต้ (2)
(สงขลา สตูล)

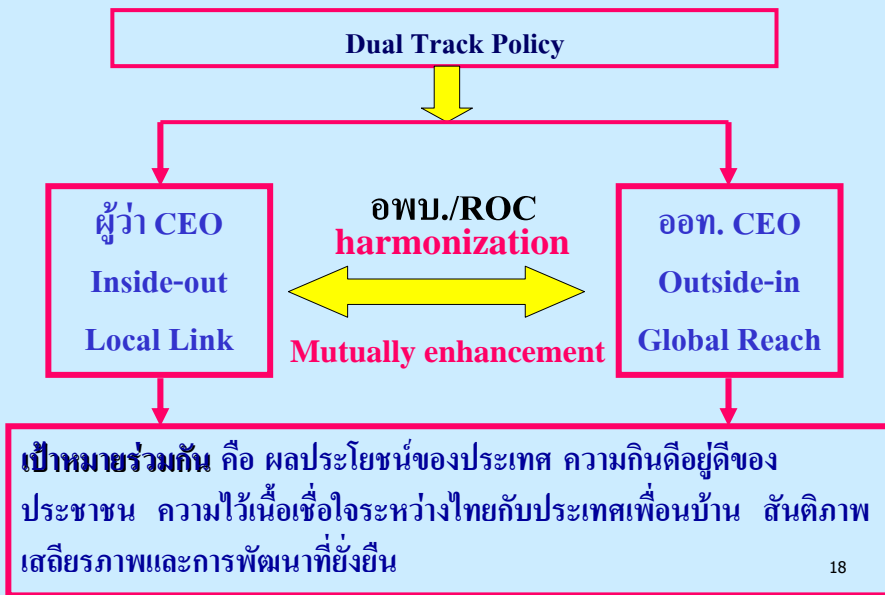
(16 ธ.ค. 46)

ภาพรวมยุทธศาสตร์ของผู้ว่าฯ CEO ที่เกี่ยวกับประเทศเพื่อนบ้าน

- ใช้ประโยชน์จากที่ตั้งทางภูมิศาสตร์เสริมสร้างหุ้นส่วนทางเศรษฐกิจกับประเทศเพื่อนบ้าน
- ส่งเสริมการท่องเที่ยวและบริการในภูมิภาค
- เพิ่มขีดความสามารถในการแข่งขัน พัฒนาพื้นที่ที่มีศักยภาพ ปรับปรุงระบบโครงสร้างพื้นฐาน ขยายฐานอุตสาหกรรมและเศรษฐกิจพื้นที่ชายแดน เชื่อมโยงกับประเทศเพื่อนบ้าน

17

Localization of Foreign Policy



18



ก.พ.ร.



การประชุมปฏิบัติการ "หลักสูตรเพื่อพัฒนาผู้บริหารการเปลี่ยนแปลง" วันที่ 1-6 สิงหาคม 2548

ขอขอบคุณ