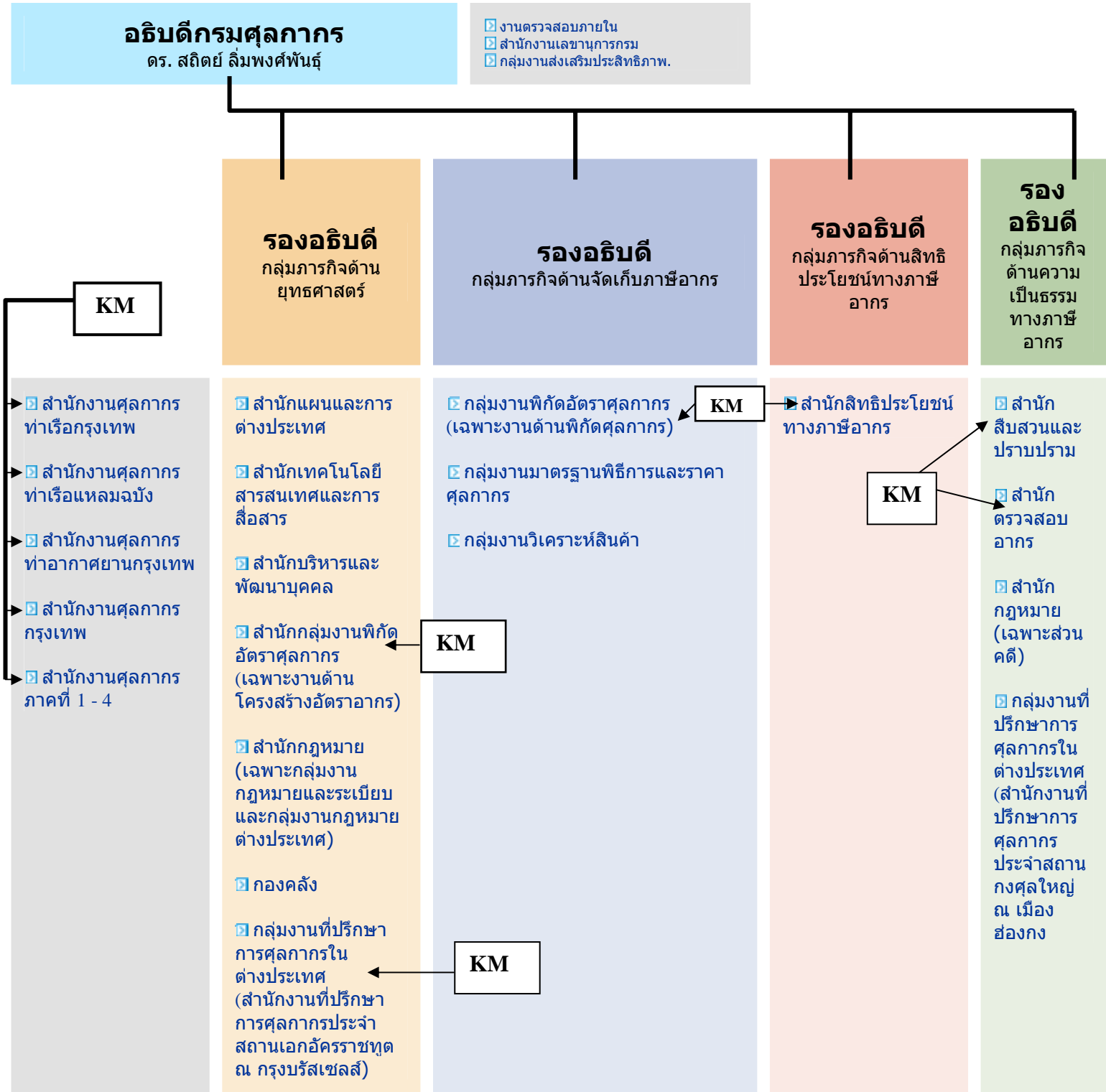
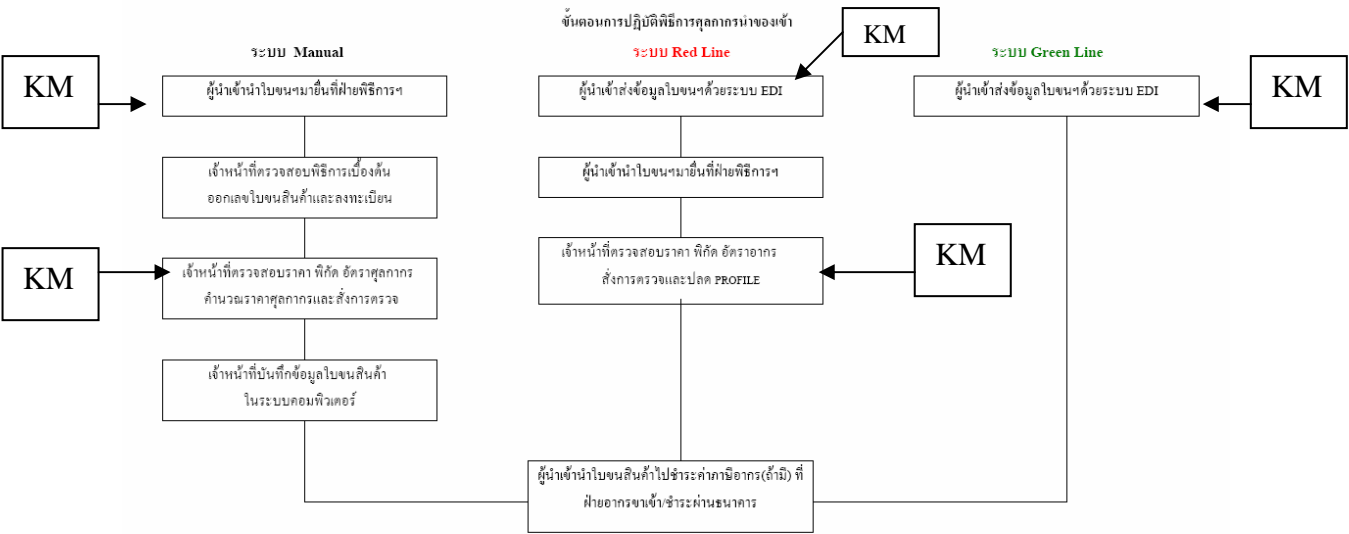


Flow chart 1



Flow chart 2

สทก. และ สทบ.

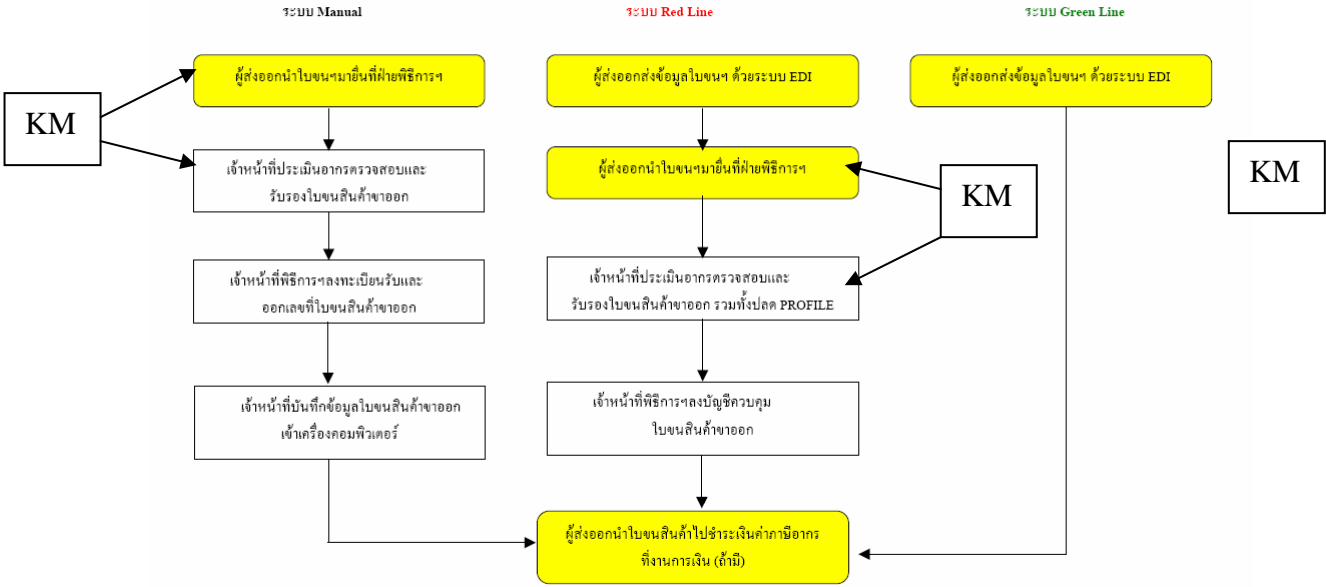


หมายเหตุ : สมิไม่เกิน 10 รายการ ใช้เวลาไม่เกิน 1 ชม.
สินค้านี้ตั้งแต่ 10 รายการ ขึ้นไป ใช้เวลาไม่เกิน 1.30 ชม

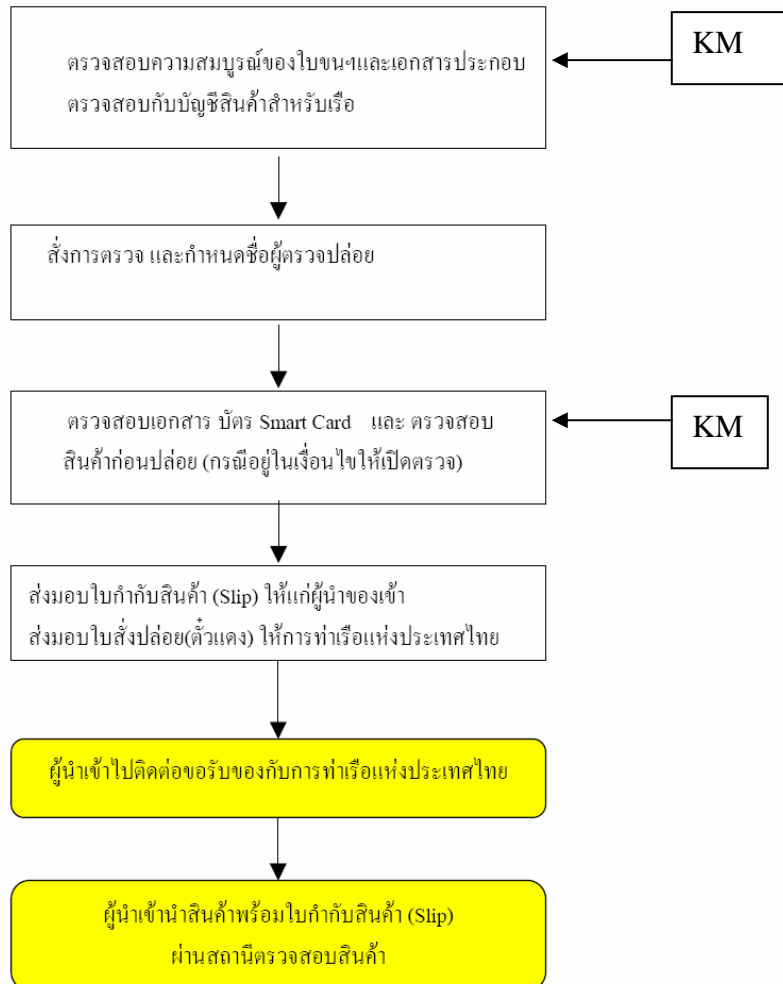
สทก. และ สทป.

Flow chart 3

ขั้นตอนการปฏิบัติพิธีการศุลกากรส่งออก
ฝ่ายพิธีการส่งออก ส่วนการส่งออก สำนักงานศุลกากรท่าเรือกรุงเทพ



ขั้นตอนการตรวจปล่อยสินค้าขาเข้าและปล่อยของออกนอกอาคารรักษา
ส่วนตรวจสินค้าขาเข้า สำนักงานศุลกากรท่าเรือกรุงเทพ

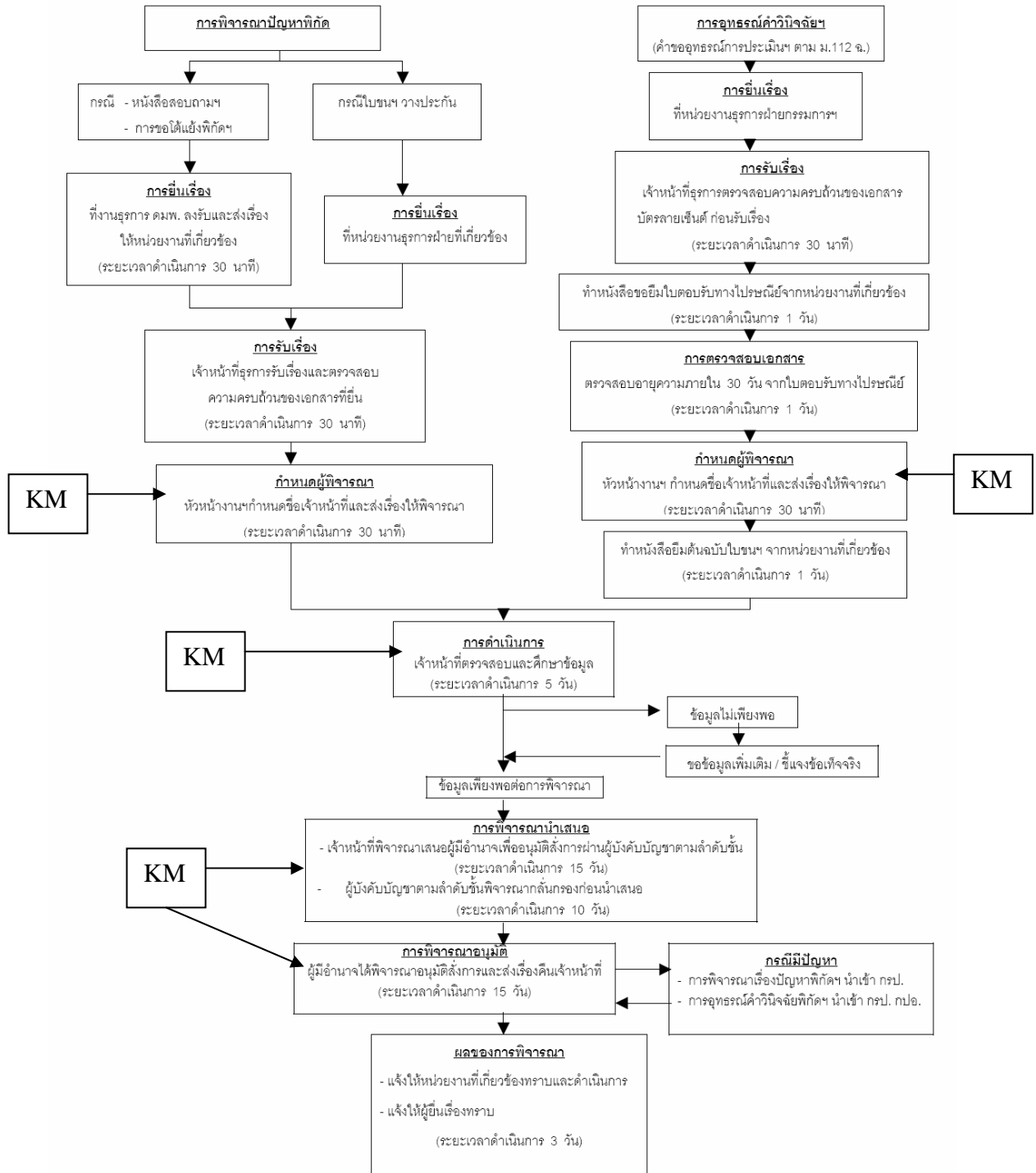


หมายเหตุ : กรณีเปิดตรวจ ใช้เวลาไม่เกิน 90 นาที

กรณีส่งมอบและยกเว้น ใช้เวลาไม่เกิน 30 นาที

แผนภูมิที่ 2

ขั้นตอนและระยะเวลาดำเนินการเกี่ยวกับการพิจารณาพิทักษ์ทรัพย์สิน



1.2 ขอบเขต KM (KM Focus Area)

- ขอบเขต KM (KM Focus Area) ที่สนับสนุนประเด็นยุทธศาสตร์ทั้งหมดประกอบด้วย
 1. การจำแนกพิกัดระบบฮาร์โมนิสำหรับสินค้ายานยนต์ตอนที่ 87 ตามมาตรฐานโลก
 2. การปฏิบัติพิธีการศุลกากรตามมาตรฐานโลก
 3. การกำหนดค่าสิทธิเพื่อการตรวจสอบหลังการตรวจปล่อยตามมาตรฐานโลก
 4. การกำหนดระบบราคาศุลกากรสำหรับกลุ่มสินค้าสิ่งทอและเครื่องนุ่งห่มตามมาตรฐานโลก

ขอบเขต KM (KM Focus Area) ที่เลือกดำเนินการให้แล้วเสร็จภายในงบประมาณประจำปี พ.ศ. 2549 (ได้คะแนนสูงสุด) คือ การจำแนกพิกัดระบบฮาร์โมนิสำหรับสินค้ายานยนต์ตอนที่ 87 ตามมาตรฐานโลก

1.3 เป้าหมาย KM (Desired State)

- เป้าหมาย KM (Desired State) ทั้งหมด ที่สอดคล้องกับขอบเขต KM ที่จะเลือกดำเนินการให้แล้วเสร็จภายในงบประมาณประจำปี พ.ศ. 2549 ประกอบด้วย
 1. การสร้างระบบการจัดการความรู้เรื่องการจำแนกพิกัดระบบฮาร์โมนิสำหรับสินค้ายานยนต์ตอนที่ 87 ในประเภทที่ 8702 ถึง 8704 และ 8708 เฉพาะที่สำนักงานศุลกากรท่าเรือแหลมฉบังและสำนักงานศุลกากรท่าเรือกรุงเทพ
 2. การสร้างระบบการจัดการความรู้เรื่องการจำแนกพิกัดระบบฮาร์โมนิสำหรับสินค้ารถจักรยานยนต์ ในประเภทที่ 8711 และ 8714 เฉพาะที่สำนักงานศุลกากรท่าเรือแหลมฉบังและสำนักงานศุลกากรท่าเรือกรุงเทพ
 3. เจ้าหน้าที่และประชาชนหรือผู้ที่เกี่ยวข้องสามารถเข้าถึงข้อมูลของประเภทพิกัดสินค้ายานยนต์ได้รวดเร็ว

เป้าหมาย KM (Desired State) เพียงเป้าหมายเดียว ที่ทีมงานเลือกดำเนินการให้แล้วเสร็จภายในงบประมาณประจำปี พ.ศ. 2549 คือ การสร้างระบบการจัดการความรู้เรื่องการจำแนกพิกัดระบบฮาร์โมนิสำหรับสินค้ายานยนต์ตอนที่ 87 ในประเภทที่ 8702 ถึง 8704 และ 8708 เฉพาะที่สำนักงานศุลกากรท่าเรือแหลมฉบังและสำนักงานศุลกากรท่าเรือกรุงเทพ